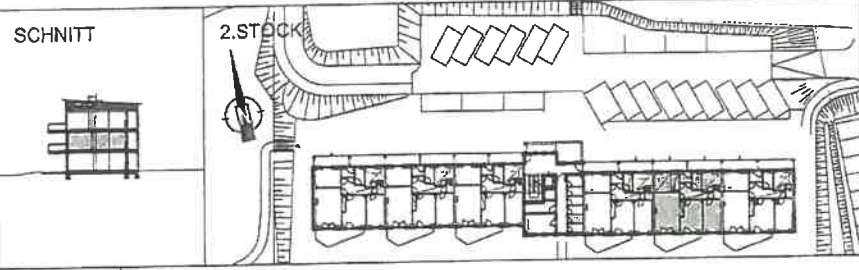


VORBEHALTLICH
GERINGFÜGIGER
ÄNDERUNGEN!
SATZ- UND
DRUCKFEHLER
VORBEHALTEN!

STOCK:	1.OG
TOP NR.:	12
WOHNNUTZFLÄCHE:	75.71 m ²
BALKON:	11.38 m ²
TERRASSE:	—
EINLAGERUNGSRAUM:	2.68 m ²



**2880 KIRCHBERG
AM WECHSEL
MARKT 85**

BAUHERR:
GWB Nord-Ost
Gesamtschulze Wohnbau- u. Baubearbeitungs-ges.m.b.H.

1010 Wien, Schmerlingplatz 3
Tel.: 01 / 403 41 81 DW 16 oder 17

TOP 12	M=1:100	MAI 2005
1. STOCK		GEZ. KRO
		PROJ. NR. LVIII
		PLAN NR. 12