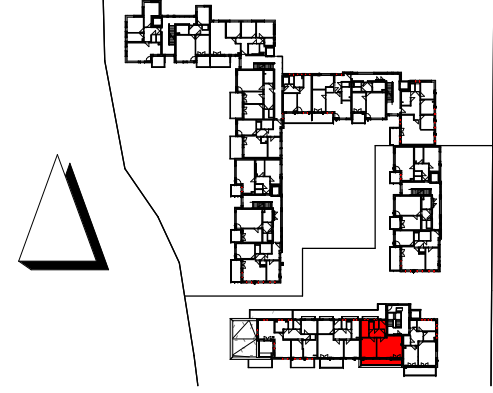


LEGENDE:

-  Ausschalter
-  Wechselschalter
-  Serienschalter
-  Kreuzschalter
-  Taster
-  Antennensteckdose
-  Telefon- und Datennetz
-  Schuko Steckdose
-  2-fach Schuko Steckdose
-  E-Herdanschlußdose
-  Lüfter
-  WRL Wohnraumlüfter
-  Gegensprechanlage
-  Leuchtauslaß an der Wand - ohne Leuchte
-  Leuchtauslaß an der Decke - mit Fassung E27
-  WM = Waschmaschine
-  GS = Geschirrspüler
-  DA = Dunstabzug
-  KS = Kühlschrank

2.OBERGESCHOSS



**WOHNANLAGE
VITALPARK GALLNEUKIRCHEN
GAISBACHER STRASSE**

**2 OBERGESCHOSS
WOHNUNG E/9**
M = 1:50 21. JÄNNER 2014

WOHNNUTZFLÄCHE 64,80 m²
LOGGIA 6,10 m²
WNFL inkl. LOGGIA 70,90 m²
BALKON 6,09 m²

Architekturbüro Gellner
Ziviltechniker GmbH
Pestalozzistraße 63, 4600 Wels
Tel.: +43 676 60 25 137, E-mail: reinhard.gellner@liwest.at

Gemeinnützige Wohnungsgenossenschaft
Lebensräume
eingetragene Genossenschaft mit beschränkter Haftung
Handel-Mazzetti-Straße 1-4021 Linz
Tel. 0732 / 69400-0 - Fax 0732 / 60 08 52
e-mail: office@lebensraeume.at
internet: www.lebensraeume.at