



LEGENDE

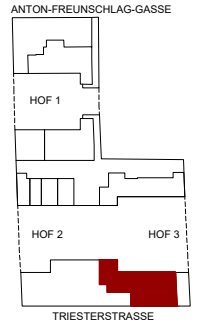
BODENBELÄGE

- PARKETTBODEN
- LINOLEUMBELAG
- KERAM. FLIESEN
- ESTRICHPLATTEN

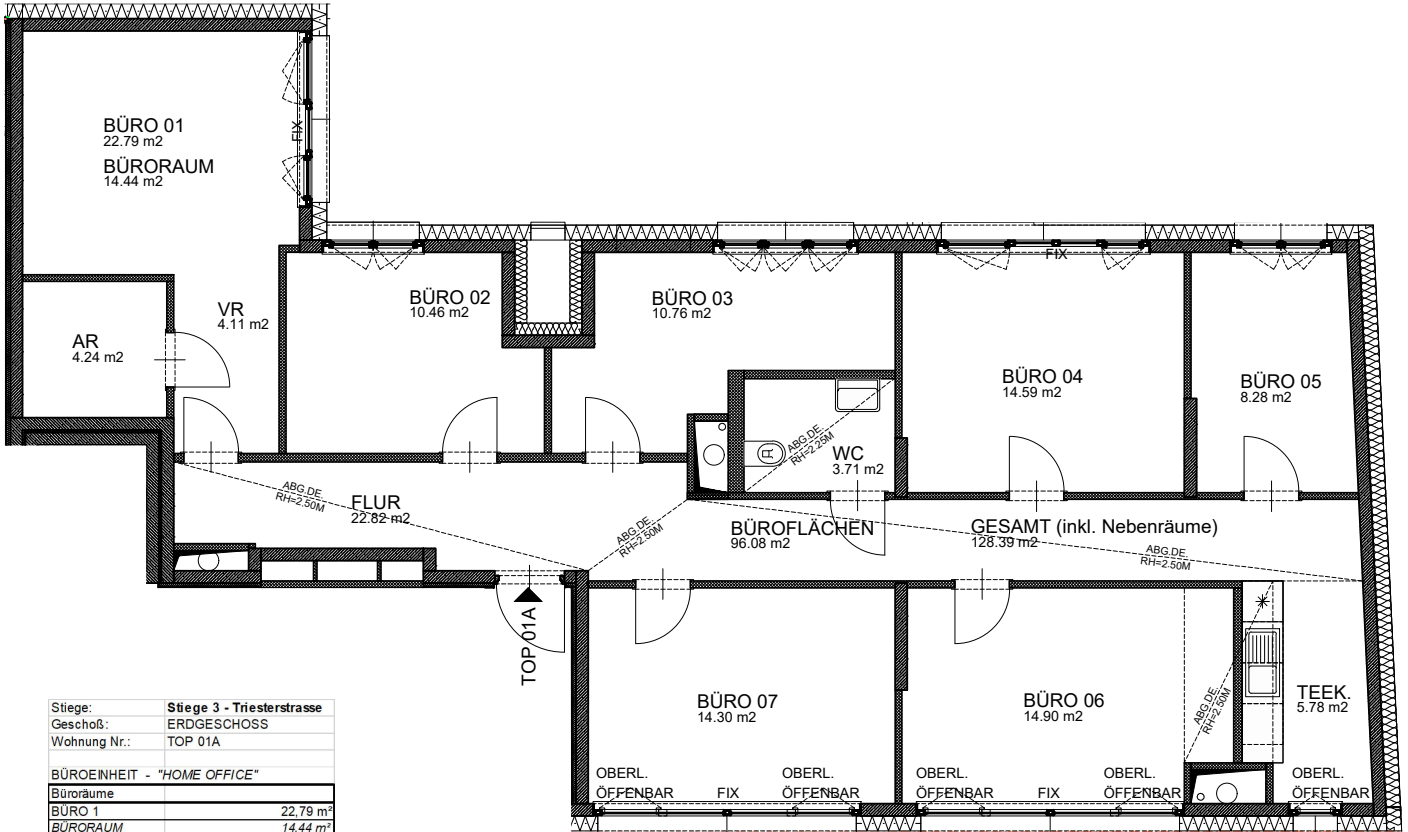
RAUMHÖHEN:
 (WENN NICHT ANDERS ANGEZEIGT)
 EG, 1., 2., STOCK = CA. 2.60 M
 DACHGESCHOSS = CA. 2.60 M

FERTIGES PARAPET:
 (WENN NICHT ANDERS ANGEZEIGT)
 EG, 1., 2. STOCK, DG = CA. 0.85 M

- FENSTERTÜR
- DREH-/ KIPFLÜGEL
- KIPFLÜGEL
- FIX FIXVERGLASUNG
- DFF DACHFLÄCHENFENSTER
- W Wasseranschl. TERR.
- HANDTUCHHEIZK.



ÜBERSICHT-SKIZZE ERDGESCHOSS



Stiege:	Stiege 3 - Triesterstrasse
Geschöß:	ERDGESCHOSS
Wohnung Nr.:	TOP 01A
BÜROEINHEIT - "HOME OFFICE"	
Büroräume	
BÜRO 1	22,79 m²
BÜRO RAUM	14,44 m²
AR	4,24 m²
VR	4,11 m²
BÜRO 2	10,46 m²
BÜRO 3	10,76 m²
BÜRO 4	14,59 m²
BÜRO 5	8,28 m²
BÜRO 6	14,90 m²
BÜRO 7	14,30 m²
BÜROFLÄCHEN	96,08 m²
Nebenräume	
FLUR	22,82 m²
WC	3,71 m²
TEEKÜCHE	5,78 m²
BÜROFLÄCHEN	32,31 m²
GESAMT-FL.	128,39 m²

WOHNHAUSANLAGE 1230 WIEN, TRIESTERSTRASSE 332				
STIEGE	3	TOP	01A	EG
BÜRO	NUTZFLÄCHE GESAMT			128,39 m²
NUTZFLÄCHE :	128,39 m²	LOGGIA	-	
TERRASSE	-	KELLERABTEIL:	-	

0m 1,0m 2,0m 3,0m



GMMK

29.05.2020

Gert M. MAYR-KEBER ZT-GmbH
 ATELIER FÜR ARCHITEKTUR UND DESIGN
 A -1050 WIEN KRIEHBURGASSE 14
 T (+431)5453661-0 F (+431)5453661-24
 office@mayr-keber.at www.mayr-keber.at