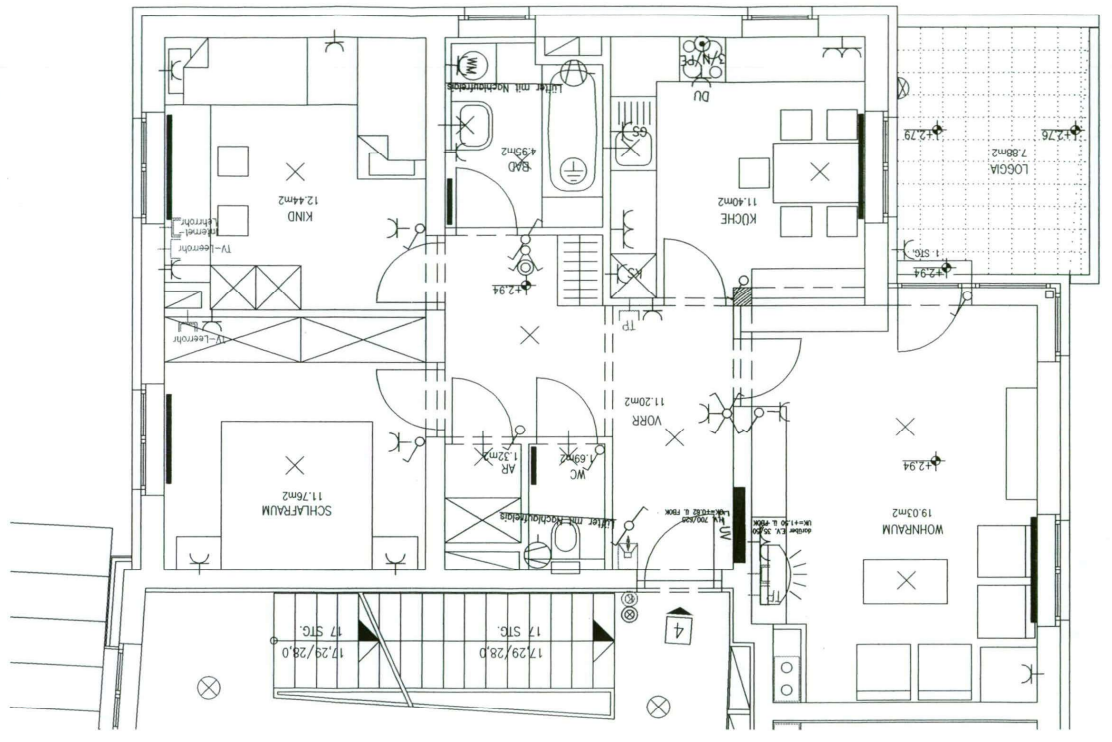




- LEGENDE**
- ⊗ DECKENAUSSASS MIT LEUCHTE
 - × DECKENAUSSASS
 - × WANDAUSSASS
 - ⌘ SCHALTER LICHT
 - ⌘ SERIENSCHALTER LICHT
 - ⌘ KREUZSCHALTER LICHT
 - ⌘ WECHSELSCHALTER LICHT
 - ⌘ STECKDOSE 30CM ÜBER FB
 - ⌘ STECKDOSE 30CM ÜBER FB
 - ⌘ GESCHIRRSPÜLESTECKDOSE
 - ⌘ DÜNSTABZUGSTECKDOSE
 - ⌘ WÄSCHMASCHINENANSCHLUSS 105CM ÜBER FB
 - ⌘ UNTERPUTZWEITERLEITER
 - ⌘ E-HERD ANSCHLUSSDOSE
 - ⌘ ERDUNG
 - ⌘ LÜFTER
 - ⌘ LICHTFÄSTER
 - ⊙ KLINGELTÄSTER
 - ⊙ SPRECHANLAGE MIT TÜRFÖHNER
 - ⌘ TELEFONANSCHLUSS
 - ⌘ FERNSEHANTENNE
 - ⌘ HEIZKÖRPER



Nutzfläche: 73,79 m² Loggiafläche : 7,88 m² Gesamtnutzfläche: 81,67 m²

Maßstab 1:50

WOHNHAUSANLAGE
GALTFEUKIRCHEN
 HAUS:1/A2 STIEGE:3 WHG:4