

Lebensräume 

DIE WOHNUNGSGENOSSENSCHAFT SEIT 1909



**NEUBAUPROJEKT**  
**in Reichenau im Mühlkreis**

# Zu Hause in Reichenau

**13 freifinanzierte Eigentumswohnungen**  
**von ca. 62 bis 98 m<sup>2</sup>**

**27** Minuten nach Linz

**19** Minuten nach Freistadt



# Wohnen in Reichenau

Direkt im Zentrum von Reichenau im Mühlkreis entsteht dieses attraktive Wohnprojekt, welches insgesamt 13 freifinanzierte Eigentumswohnungen umfasst und den künftigen Bewohnern ein besonders schönes Wohnambiente bieten wird.

Zwei, drei oder vier Zimmer - egal wie viel Platz Sie zum Leben benötigen, die Wohnanlage hält für jeden Wohnwunsch das Passende bereit!

Neben gut durchdachten Grundrissen und einer modernen, hochwertigen Ausstattung, verfügen die neuen Wohnungen auch über eine hauseigene Tiefgarage und einen zusätzlichen Carport-Stellplatz je Wohnung.

Ein besonderes Highlight sind aber sicher auch die ca. 100 m<sup>2</sup> großen Dachterrassen.

Durch die Hanglage genießt man besonders von den oberen Wohnungen aus einen herrlichen Ausblick über Reichenau und die grüne Mühlviertler Landschaft.





### Projektüberblick:

- 13 freifinanzierte Eigentumswohnungen
- Wohnflächen zwischen 62 und 98 m<sup>2</sup>
- hauseigene Tiefgarage mit je 1 Stellplatz je Wohnung
- zusätzliche Carportstellplätze
- durchdachte Grundrisse
- hochwertige, moderne Ausstattung
- Möglichkeit einer E-Ladestation mittels „WallBox“
- Natur-Erholungsraum und gleichzeitige Nähe zu Linz und Freistadt
- HWB 35, fGEE 0,79
- Bezug voraussichtlich Mitte 2021



# So lässt sich's leben



# 13 Eigentumswohnungen

# 62 - 98 m<sup>2</sup> Wohnfläche

**Typ A** Nutzfläche 88,45 m<sup>2</sup>  
**Top 1** davon Loggia 14,05 m<sup>2</sup>  
Terrasse ca. 39,5 m<sup>2</sup>

**Typ B** Nutzfläche 97,39 m<sup>2</sup>  
**Top 2** davon Loggia 8,00 m<sup>2</sup>  
Terrasse 18,90 m<sup>2</sup>

**Typ C** Nutzfläche ca. 88,5 m<sup>2</sup>  
**Top 3** davon Loggia 14,05 m<sup>2</sup>  
**Top 5**  
**Top 8**  
**Top 12**

**Typ D** Nutzfläche 62,19 m<sup>2</sup>  
**Top 4** davon Loggia 10,15 m<sup>2</sup>  
**Top 9**

**Typ E** Nutzfläche 97,39 m<sup>2</sup>  
**Top 6** davon Loggia 8,00 m<sup>2</sup>

**Typ F** Nutzfläche 97,54 m<sup>2</sup>  
**Top 7** davon Loggia 8,00 m<sup>2</sup>  
**Top 11**

**Typ G** Nutzfläche 88,18 m<sup>2</sup>  
**Top 10** davon Loggia 14,05 m<sup>2</sup>  
Dachterrasse ca. 99 m<sup>2</sup>

**Typ H** Nutzfläche 62,19 m<sup>2</sup>  
**Top 13** davon Loggia 10,15 m<sup>2</sup>  
Dachterrasse ca. 103 m<sup>2</sup>



# 13 Eigentumswohnungen

Wohnungsgrößen: 62 m<sup>2</sup> bis 98 m<sup>2</sup>



## 2 Zimmer

ca. 62 m<sup>2</sup>

Top 4 / 1.OG  
Top 9 / 2.OG  
Top 13 / 3.OG

## 3 Zimmer

ca. 88 m<sup>2</sup>

Top 1 / EG  
Top 3 / 1.OG  
Top 5 / 1. OG  
Top 8 / 2.OG  
Top 10 / 2.OG  
Top 12 / 3.OG

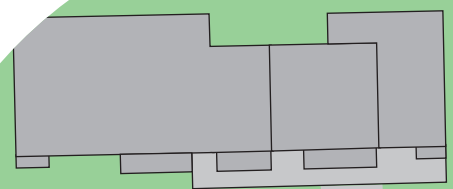
## 4 Zimmer

ca. 98 m<sup>2</sup>

Top 2 / EG  
Top 6 / 1.OG  
Top 7 / 2.OG  
Top 11 / 3.OG

Top 11 / 3.OG

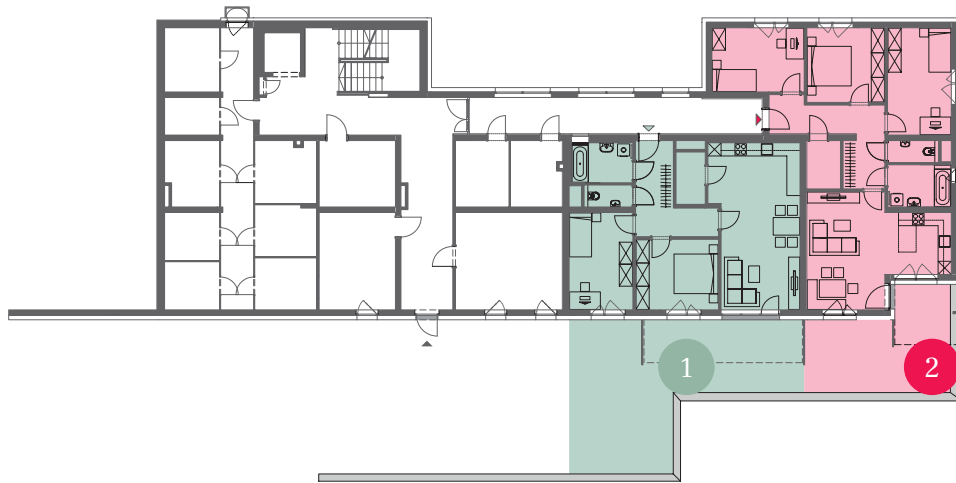
Top 11 / 3.OG



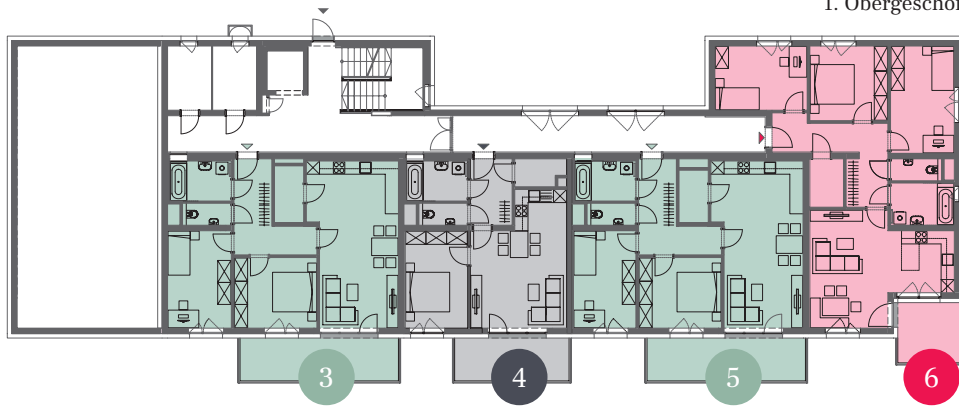
Einfahrt  
Tiefgarage

Carport-Stellplätze

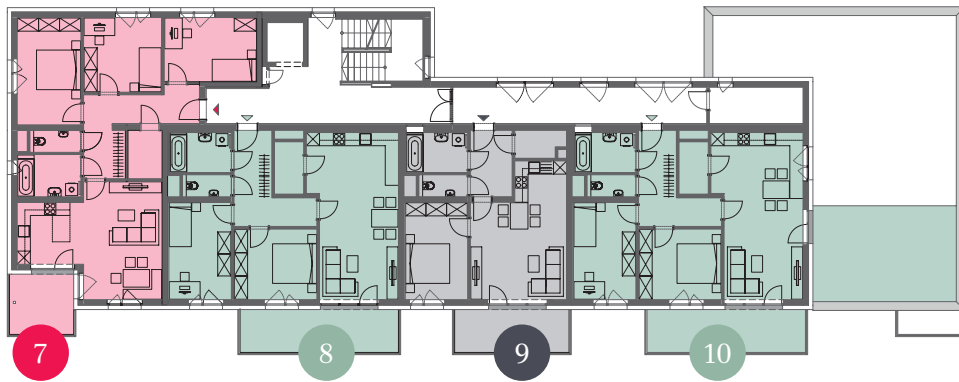
Erdgeschoß



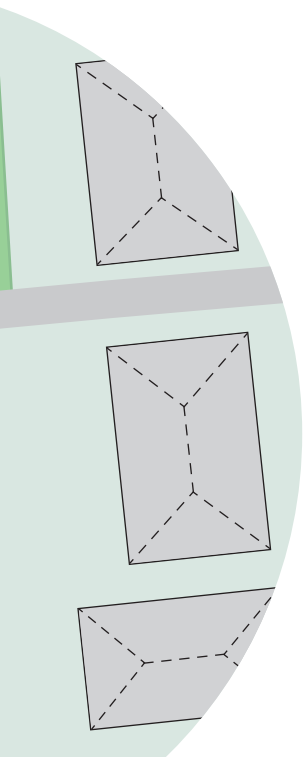
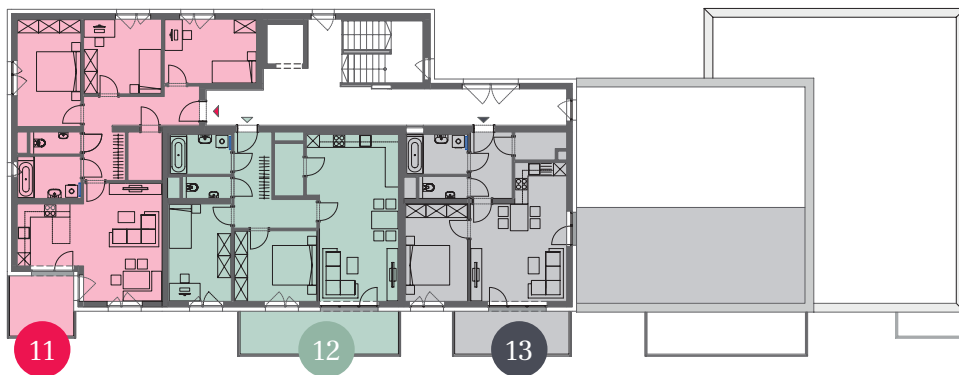
1. Obergeschoß



2. Obergeschoß

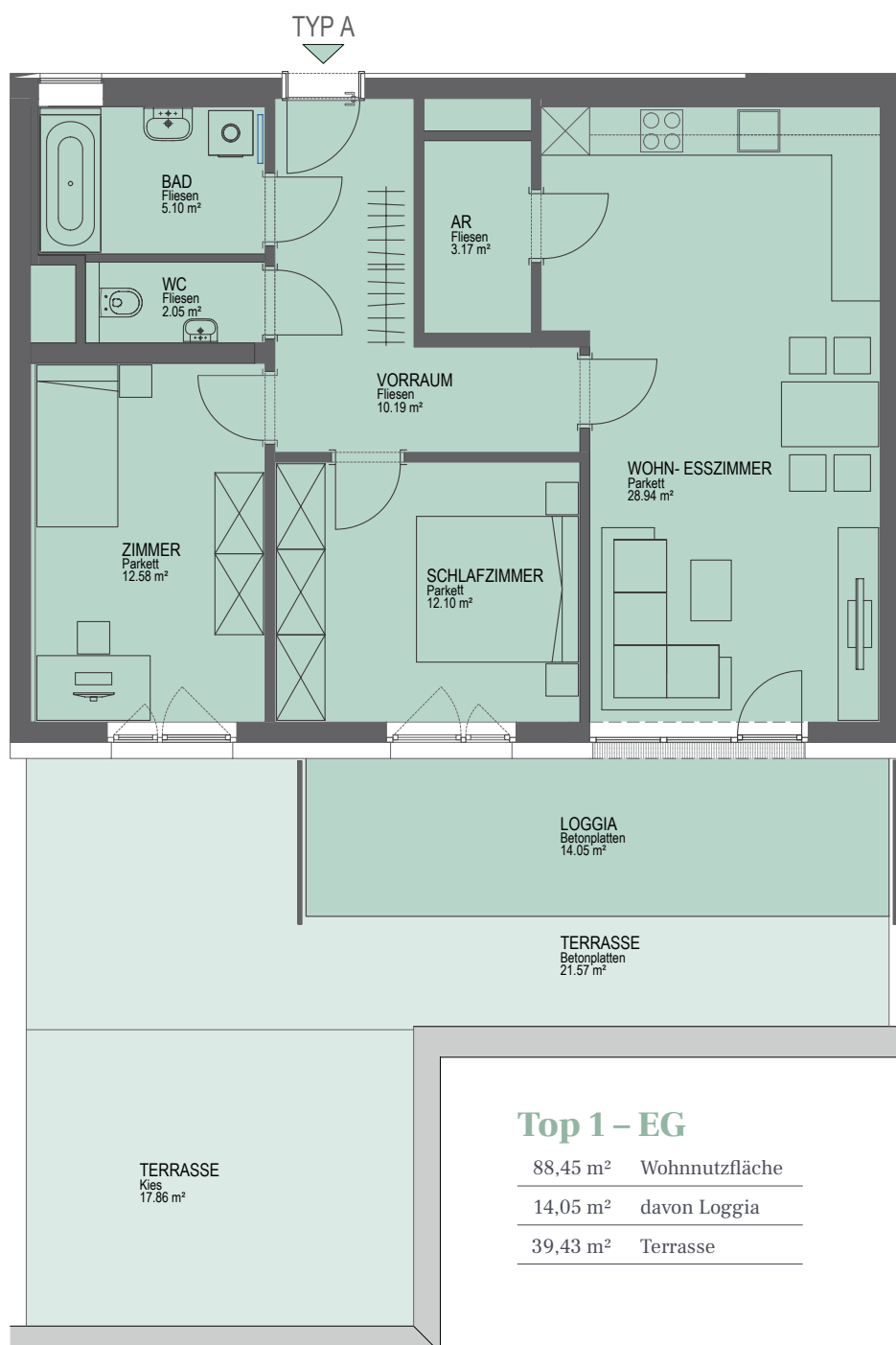
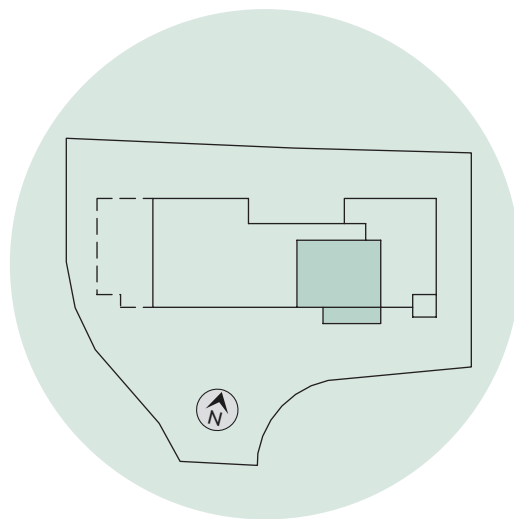


3. Obergeschoß



# Typ A

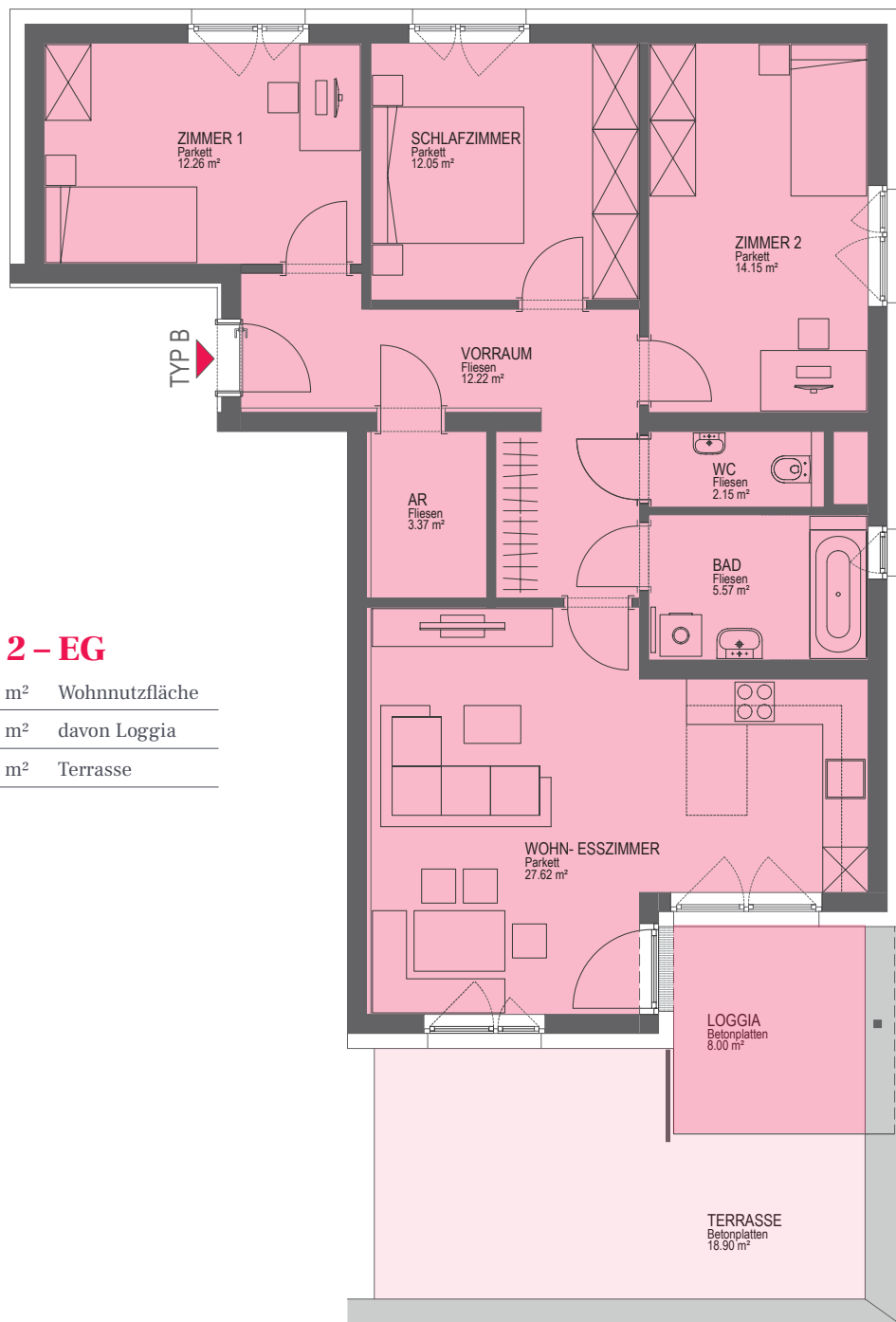
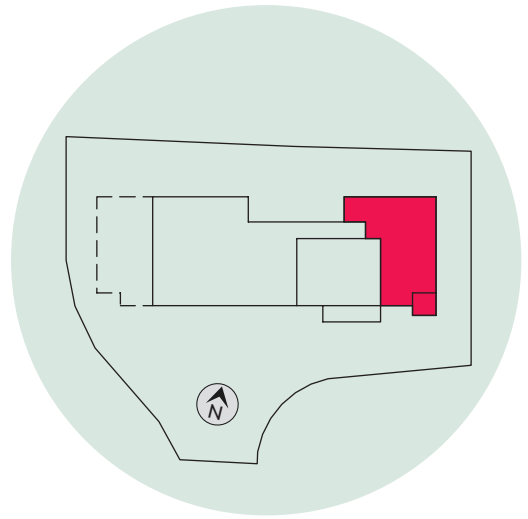
3 Zimmer  
mit Loggia & Terrasse





# Typ B

4 Zimmer  
mit Loggia & Terrasse



## Top 2 – EG

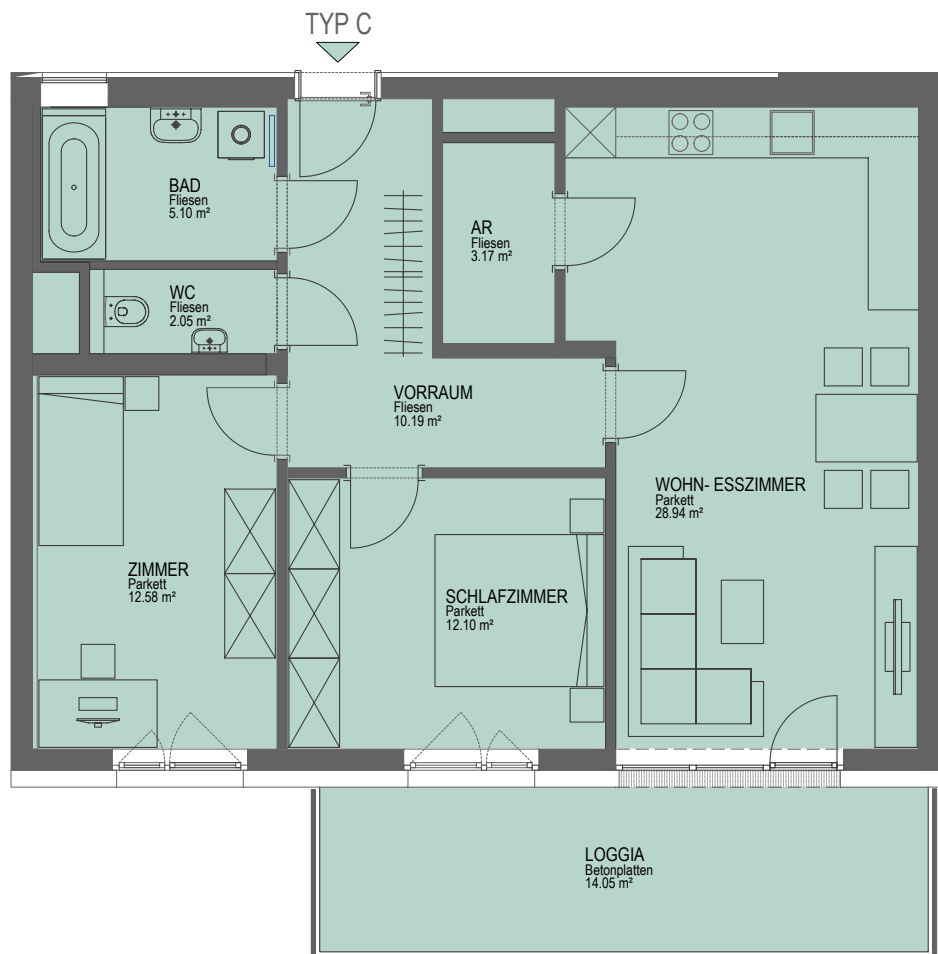
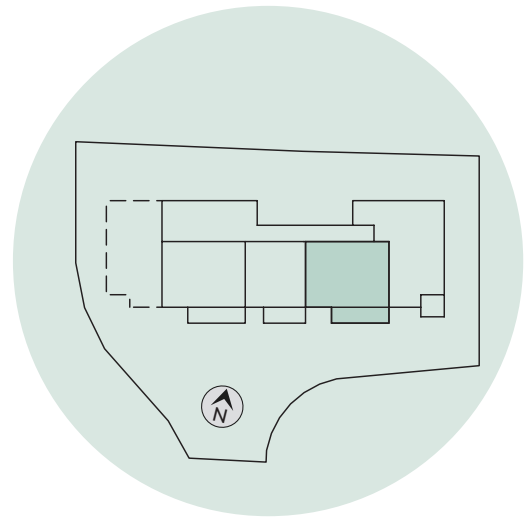
97,39 m<sup>2</sup> Wohnnutzfläche

8,00 m<sup>2</sup> davon Loggia

18,90 m<sup>2</sup> Terrasse

# Typ C

## 3 Zimmer mit Loggia



### Top 3 – 1.OG

88,71 m<sup>2</sup> Wohnnutzfläche

14,05 m<sup>2</sup> davon Loggia

### Top 8 – 2.OG

88,46 m<sup>2</sup> Wohnnutzfläche

14,05 m<sup>2</sup> davon Loggia

### Top 5 – 1.OG

88,18 m<sup>2</sup> Wohnnutzfläche

14,05 m<sup>2</sup> davon Loggia

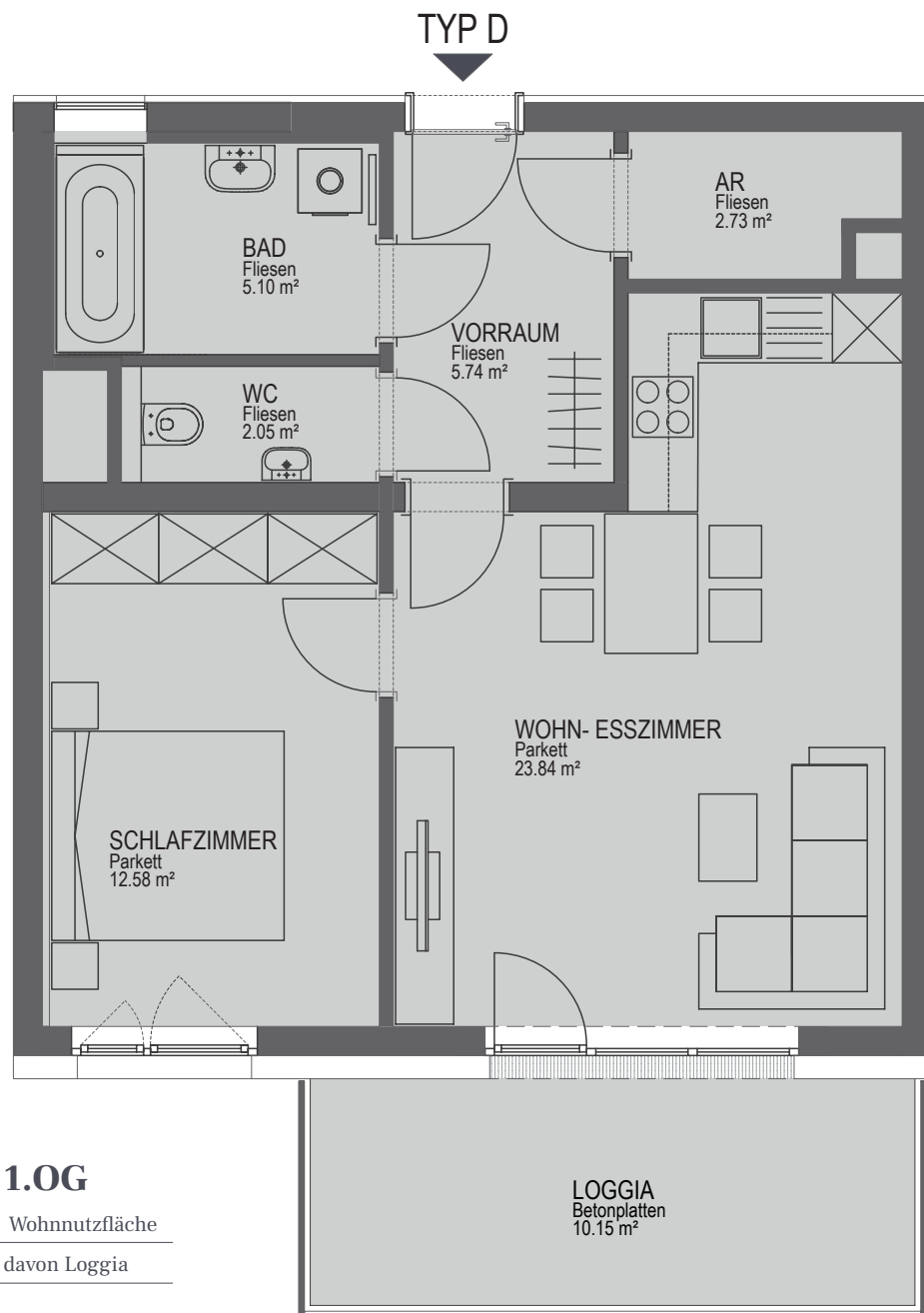
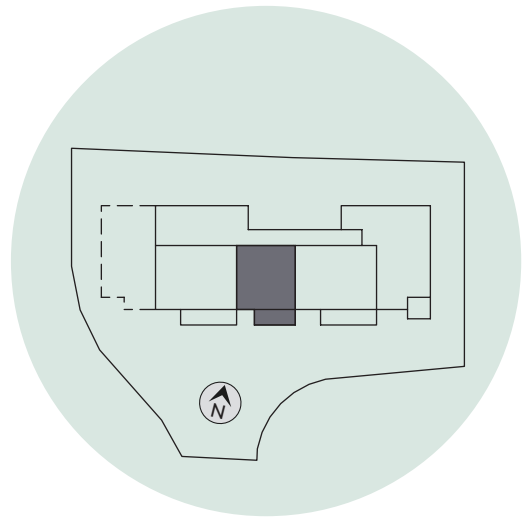
### Top 12 – 3.OG

88,46 m<sup>2</sup> Wohnnutzfläche

14,05 m<sup>2</sup> davon Loggia

# Typ D

## 2 Zimmer mit Loggia



### Top 4 – 1.OG

62,19 m<sup>2</sup> Wohnnutzfläche

10,15 m<sup>2</sup> davon Loggia

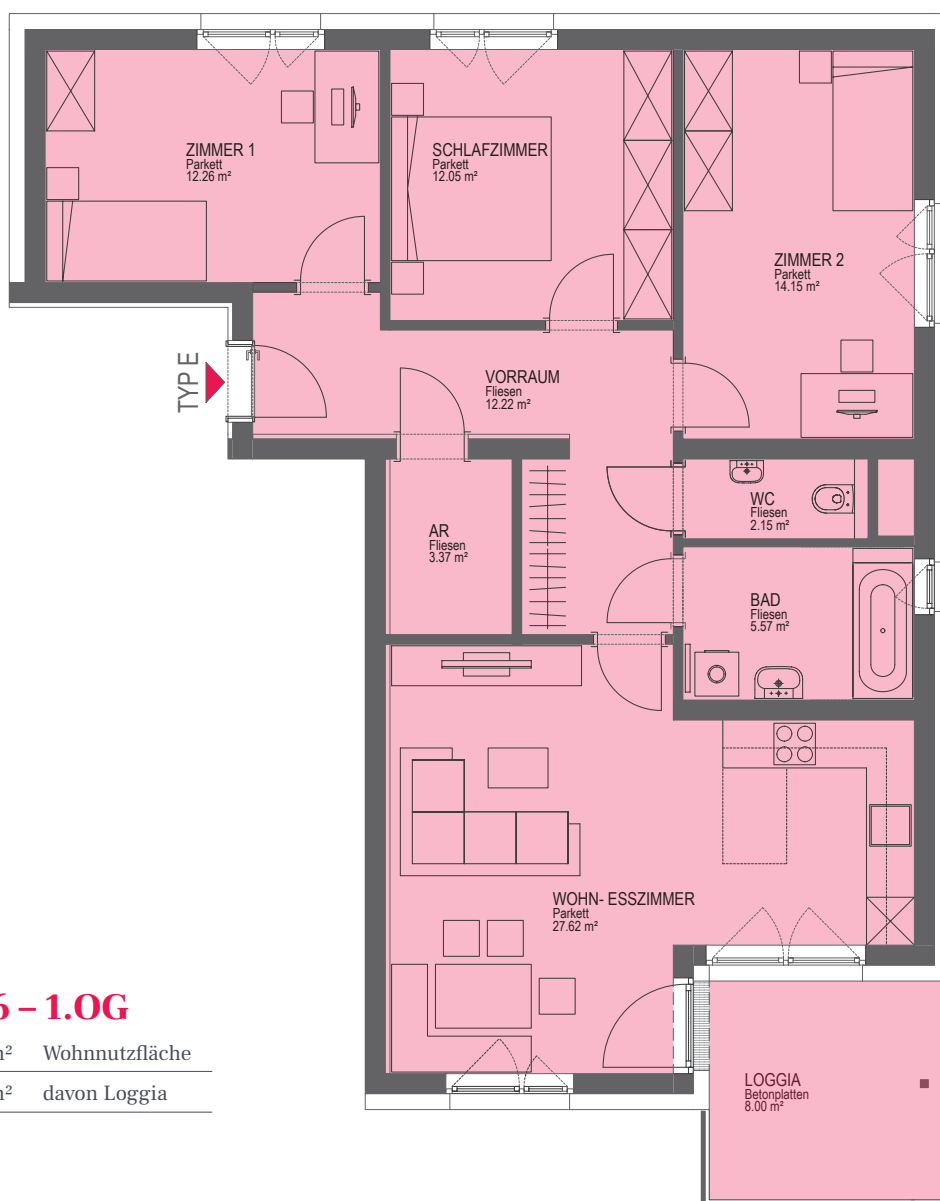
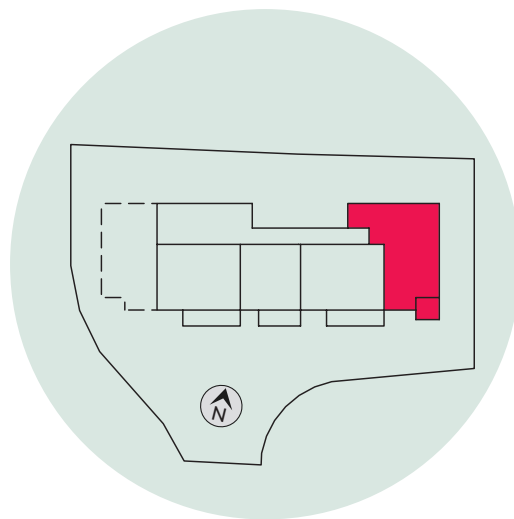
### Top 9 – 2.OG

62,19 m<sup>2</sup> Wohnnutzfläche

10,15 m<sup>2</sup> davon Loggia

# Typ E

## 4 Zimmer mit Loggia



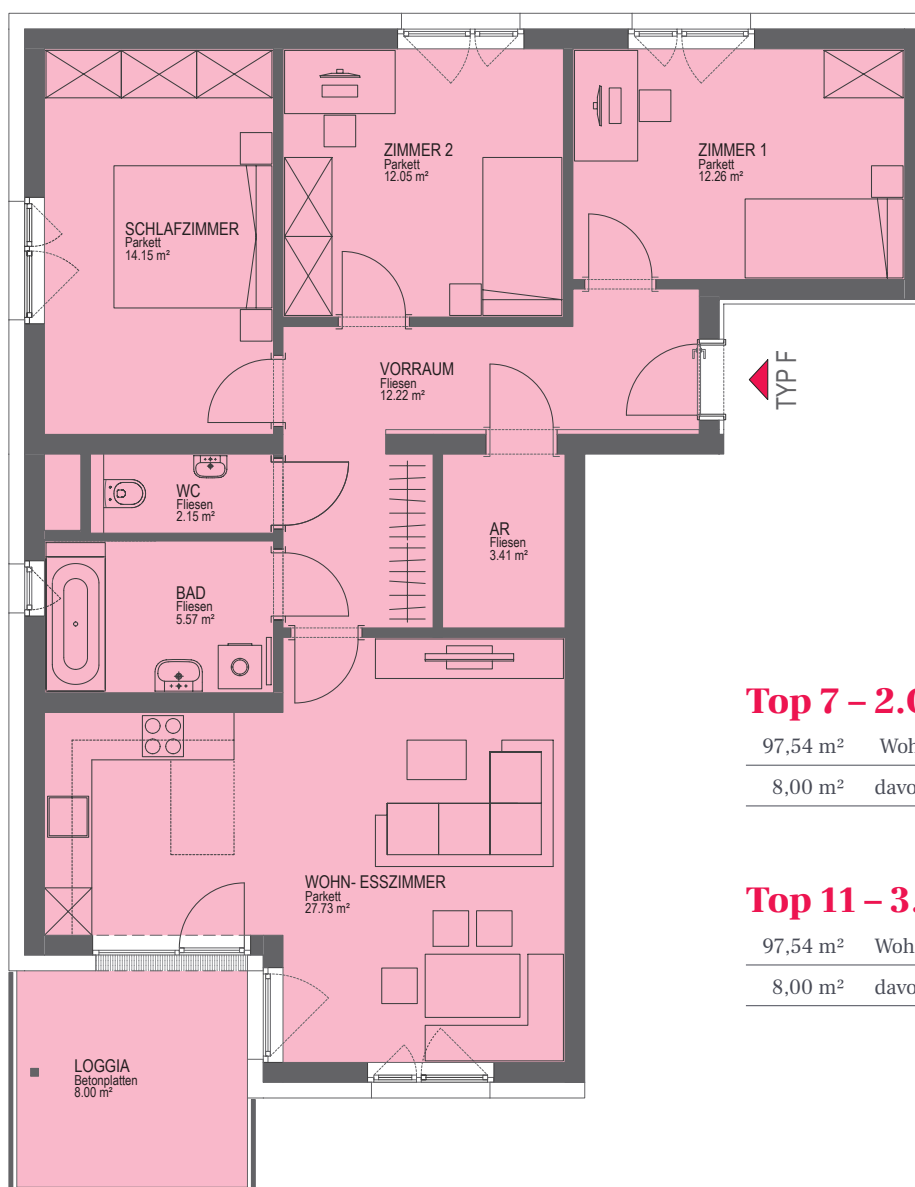
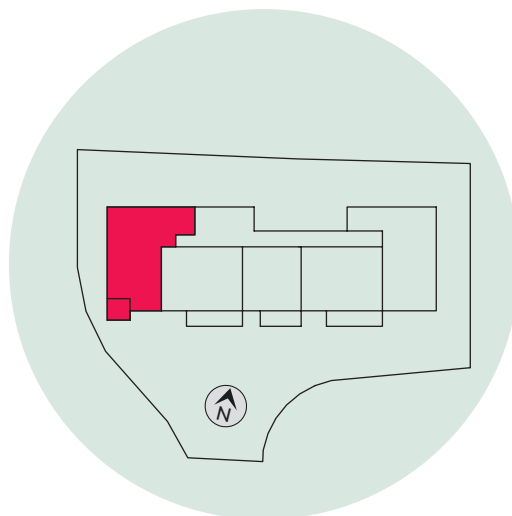
### Top 6 - 1.OG

97,39 m<sup>2</sup> Wohnnutzfläche

8,00 m<sup>2</sup> davon Loggia

# Typ F

## 4 Zimmer mit Loggia



### Top 7 – 2.OG

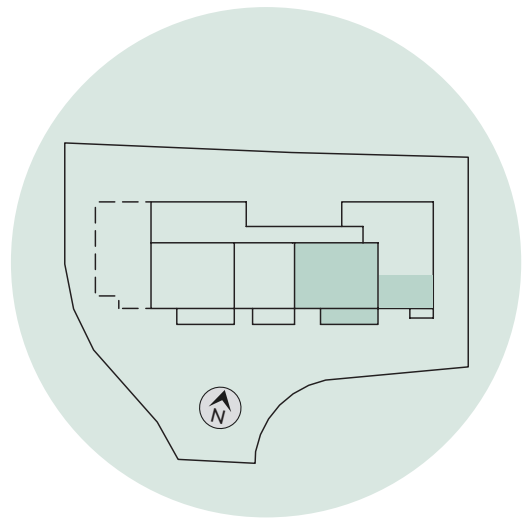
97,54 m <sup>2</sup>	Wohnnutzfläche
8,00 m <sup>2</sup>	davon Loggia

### Top 11 – 3.OG

97,54 m <sup>2</sup>	Wohnnutzfläche
8,00 m <sup>2</sup>	davon Loggia

# Typ G

## 3 Zimmer mit Loggia & Terrasse



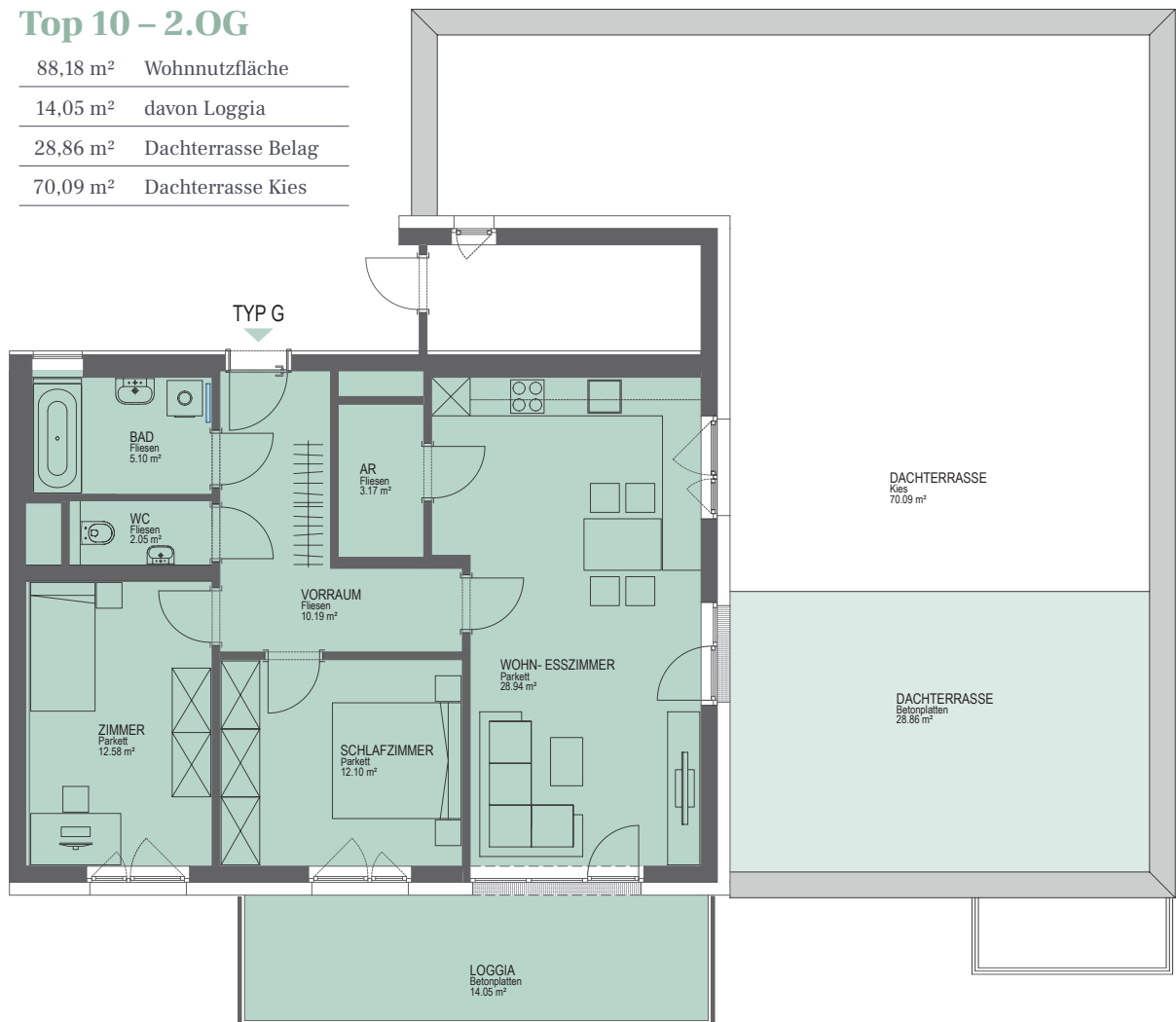
### Top 10 – 2.OG

88,18 m<sup>2</sup> Wohnnutzfläche

14,05 m<sup>2</sup> davon Loggia

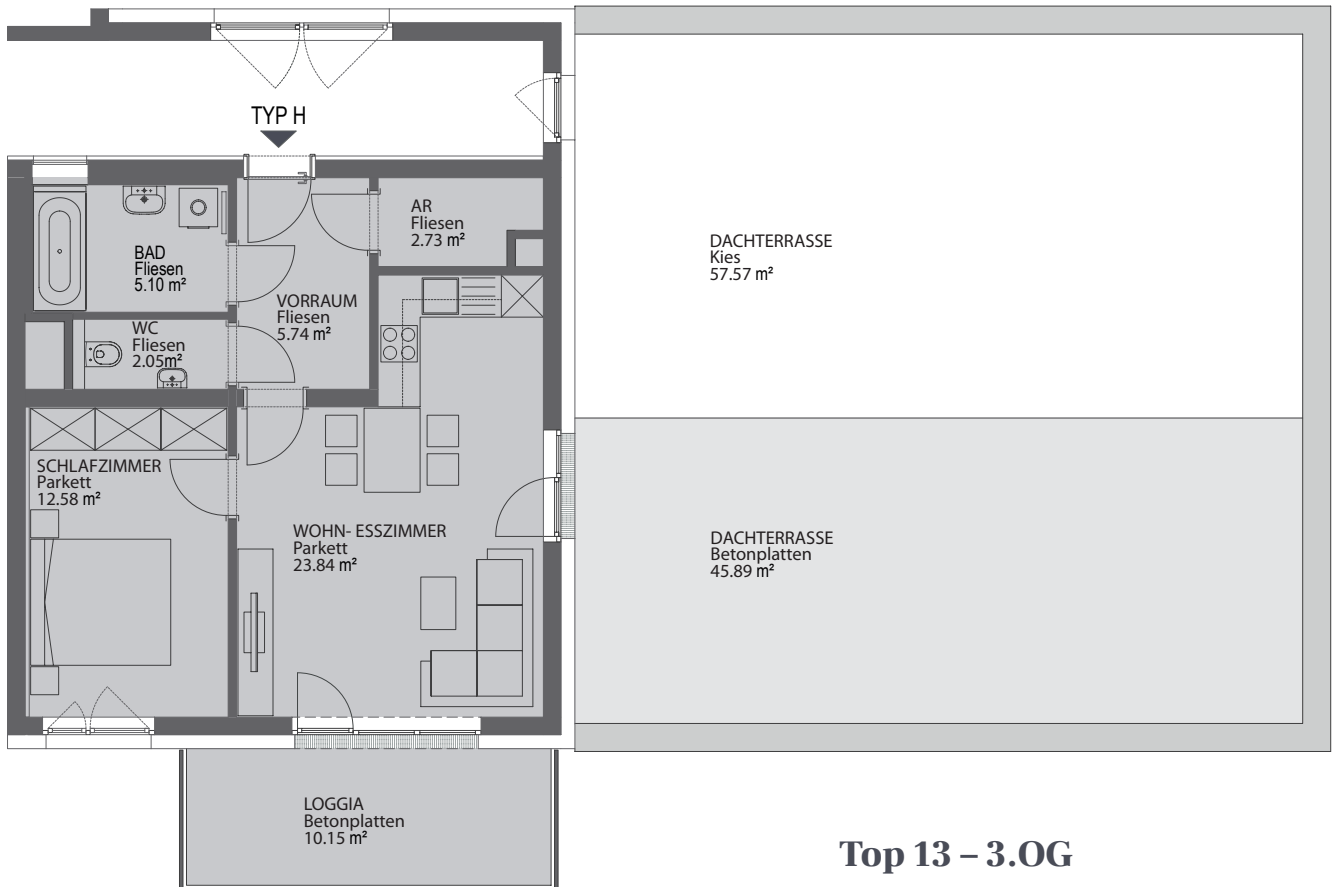
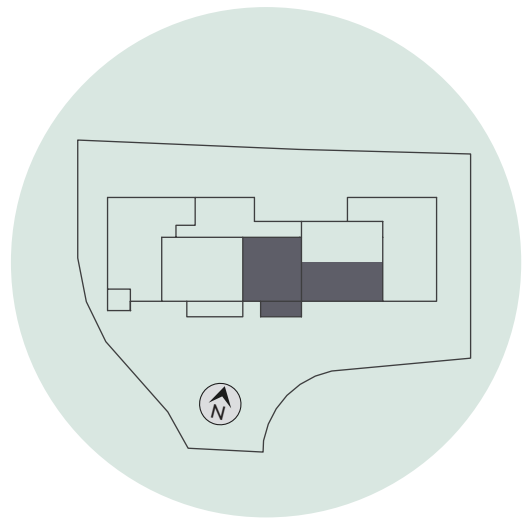
28,86 m<sup>2</sup> Dachterrasse Belag

70,09 m<sup>2</sup> Dachterrasse Kies



# Typ H

2 Zimmer  
mit Loggia & Terrasse



## Top 13 – 3.OG

62,19 m <sup>2</sup>	Wohnnutzfläche
10,15 m <sup>2</sup>	davon Loggia
45,89 m <sup>2</sup>	Dachterrasse Belag
57,57 m <sup>2</sup>	Dachterrasse Kies

# Reichenau im Mühlkreis

13 freifinanzierte Eigentumswohnungen

**Lebensräume** 

DIE WOHNUNGSGENOSSENSCHAFT SEIT 1909

Gemeinnützige Wohnungsgenossenschaft LEBENSÄUME  
Handel-Mazzetti-Straße 1, Postfach 214, 4021 Linz

Kontakt:

Mag. Astrid Koblmüller | Tel.: 0732 / 69 400 - 17

E-Mail: [astrid.koblmueeller@lebensraeume.at](mailto:astrid.koblmueeller@lebensraeume.at)

[www.lebensraeume.at](http://www.lebensraeume.at)