

**WIEBE Wiener Bauträger  
und EntwicklungsgesmbH**



Märzstraße 1  
1150 Wien

Tel.: +43/1-403 41 81  
Fax.: +43/1-403 41 81-9920  
E-Mail: [office@wiebe.co.at](mailto:office@wiebe.co.at)  
<http://www.wiebe.co.at/>



Symbolbild: Vogelperspektive

Datum: 10.01.2022



**HAWLIK GERGINSKI  
ARCHITEKTEN ZT GMBH**



Fichtegasse 9|2 | 1010 Wien | T 01-489 62 66  
[www.aha-ege.at](http://www.aha-ege.at) | [office@aha-ege.at](mailto:office@aha-ege.at)

# ÜBERSICHTSPLÄNE

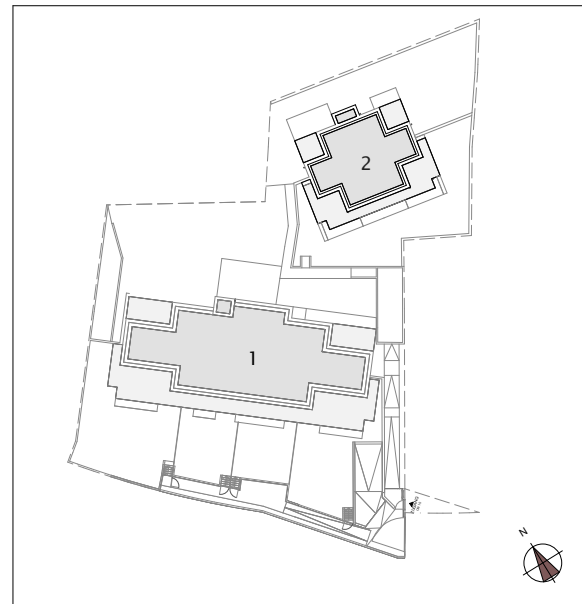
Seemüllergasse 10  
1170 Wien





Märzstraße 1  
1150 Wien

Tel.: +43/1-403 41 81  
Fax.: +43/1-403 41 81-9920  
E-Mail: office@wiebe.co.at  
http://www.wiebe.co.at/



Maßstab 1:1000

Lageplan

**ÜBERSICHT KELLERGESCHOSS STIEGE 1**



Maßstab 1:250

Datum: 10.01.2022  
Seemüllergasse 10  
1170 Wien

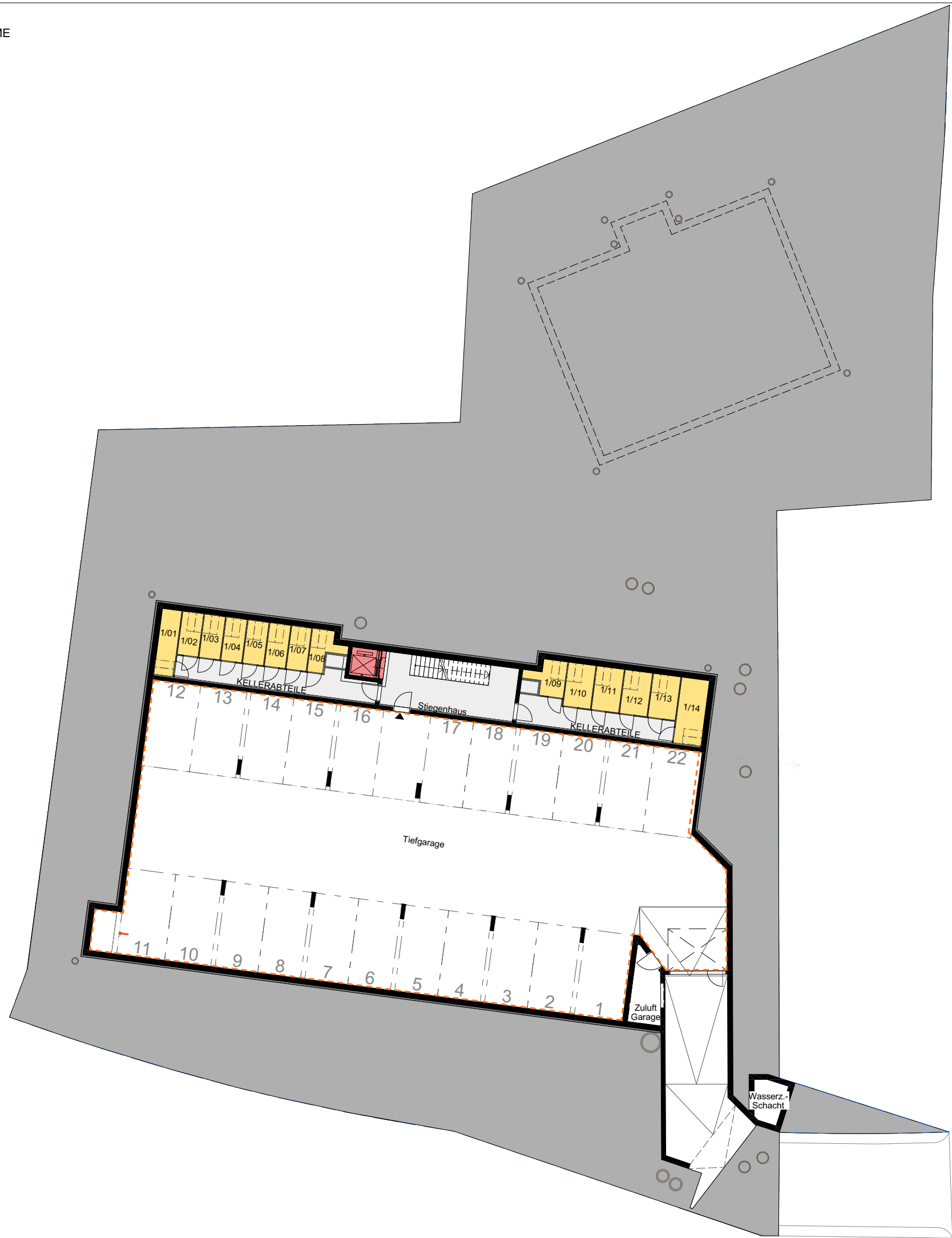


**HAWLIK GERGINSKI  
ARCHITEKTEN ZT GMBH**



Fichtegasse 9|2 | 1010 Wien | T 01-489 62 66  
www.aha-ege.at | office@aha-ege.at

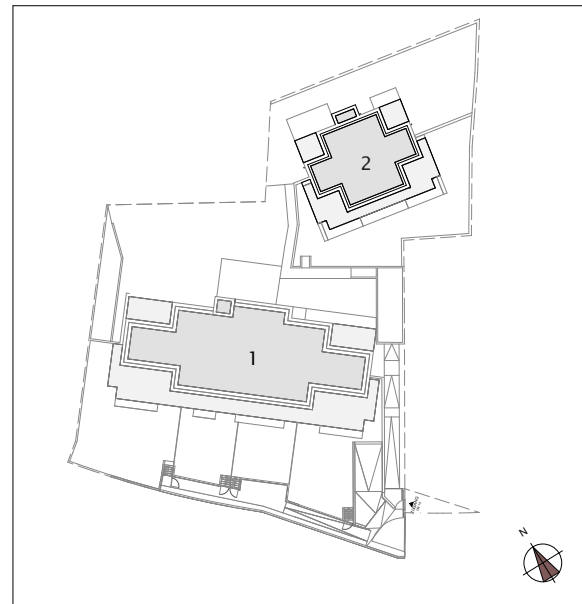
- EINLAGERUNGSRÄUME
- ALLGEMEINRÄUME
- TIEFGARAGE
- ERDREICH
- AUFZUG
- PUTZSCHACHT





Märzstraße 1  
1150 Wien

Tel.: +43/1-403 41 81  
Fax.: +43/1-403 41 81-9920  
E-Mail: office@wiebe.co.at  
http://www.wiebe.co.at/



Maßstab 1:1000

Lageplan

ÜBERSICHT ERDGESCHOSS STIEGE 1  
ÜBERSICHT KELLERGESCHOSS STIEGE 2



Maßstab 1:250

Datum: 10.01.2022  
Seemüllergasse 10  
1170 Wien



**HAWLIK GERGINSKI  
ARCHITEKTEN ZT GMBH**



Fichtegasse 9|2 | 1010 Wien | T 01-489 62 66  
www.aha-ege.at | office@aha-ege.at

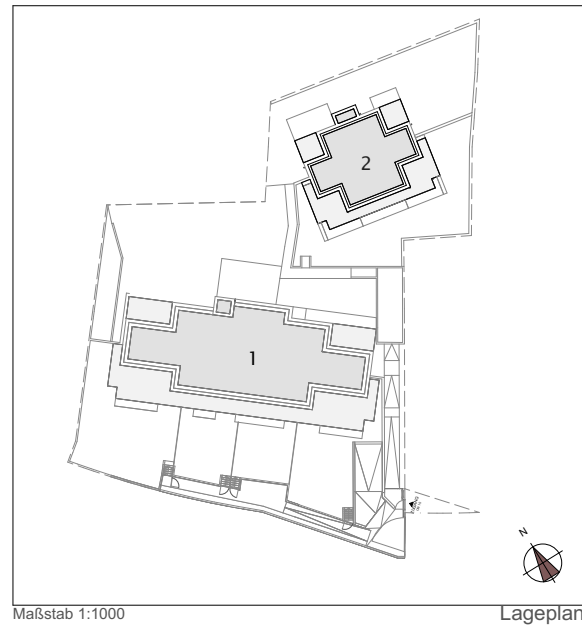
- |                        |                          |
|------------------------|--------------------------|
| EINLAGERUNGSRÄUME      | EIGENGARTEN              |
| ALLGEMEINRAUM          | PLATTENBELAG             |
| TECHNIK ELEKTRO & HKLS | BETON BESENSTRICH        |
| ERDREICH               | BEGEBBARES FLACHDACH     |
| AUFZUG                 | 3 ZIMMER-WOHNUNGEN       |
| FAHRRADRAUM            | 2 ZIMMER-WOHNUNGEN       |
| KINDERWAGENRAUM        | BRE BRANDRAUCHENTLÜFTUNG |
|                        | BÄUME BESTAND            |
|                        | ERSATZPFLANZUNG          |
|                        | PUTZSCHACHT              |





Märzstraße 1  
1150 Wien

Tel.: +43/1-403 41 81  
Fax.: +43/1-403 41 81-9920  
E-Mail: office@wiebe.co.at  
http://www.wiebe.co.at/



Maßstab 1:1000

Lageplan

ÜBERSICHT 1.OBERGESCHOSS STIEGE 1  
ÜBERSICHT ERDGESCHOSS STIEGE 2



Maßstab 1:250




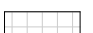


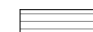
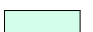
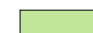






Datum: 10.01.2022  
Seemüllergasse 10  
1170 Wien



**HAWLIK GERGINSKI  
ARCHITEKTEN ZT GMBH**



Fichtegasse 9|2 | 1010 Wien | T 01-489 62 66  
www.aha-ege.at | office@aha-ege.at

- |  |  |
|--|--|
|  KINDERSPIELPLATZ |  ERDREICH                       |
|  ALLGEMEINRAUM  |  PLATTENBELAG                 |
|  AUFZUG         |  STAUDEN & GRÄSER IN SCHOTTER |
|  HOLZBELAG      |  2 ZIMMER-WOHNUNGEN           |
|  EIGENGARTEN    |  3 ZIMMER-WOHNUNGEN           |
|  KIESSTREIFEN   |  4 ZIMMER-WOHNUNGEN           |
|  |  BÄUME BESTAND                |
|  |  ERSATZPFLANZUNG              |
|  |  PUTZSCHACHT                  |

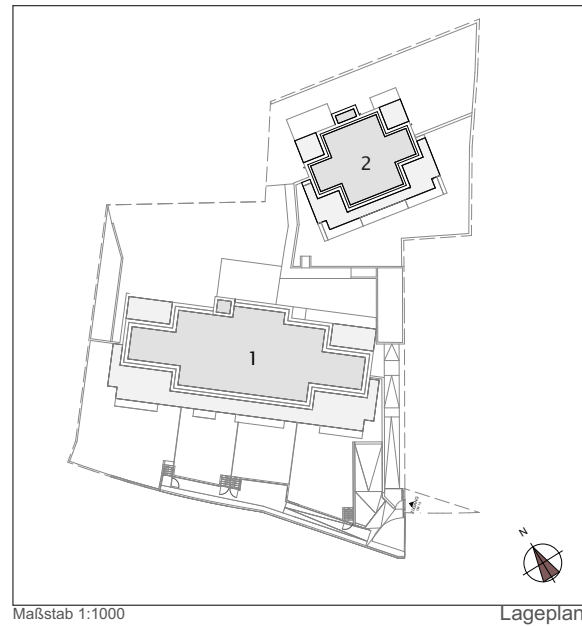


**WIEBE Wiener Bauträger  
und EntwicklungsgesmbH**



Märzstraße 1  
1150 Wien

Tel.: +43/1-403 41 81  
Fax.: +43/1-403 41 81-9920  
E-Mail: office@wiebe.co.at  
http://www.wiebe.co.at/



ÜBERSICHT 2.OBERGESCHOSS STIEGE 1  
ÜBERSICHT 1.OBERGESCHOSS STIEGE 2



Maßstab 1:250

Datum: 10.01.2022  
Seemüllergasse 10  
1170 Wien



**HAWLIK GERGINSKI  
ARCHITEKTEN ZT GMBH**

Fichtegasse 9|2 | 1010 Wien | T 01-489 62 66  
www.aha-ege.at | office@aha-ege.at

- |               |                    |
|---------------|--------------------|
| AUFZUG        | KIESSTREIFEN       |
| ALLGEMEINRAUM | 2 ZIMMER-WOHNUNGEN |
| HOLZBELAG     | 3 ZIMMER-WOHNUNGEN |
| EIGENGARTEN   | 5 ZIMMER-WOHNUNG   |
| PLATTENBELAG  | BÄUME BESTAND      |
|               | ERSATZPFLANZUNG    |
|               | PUTZSCHACHT        |



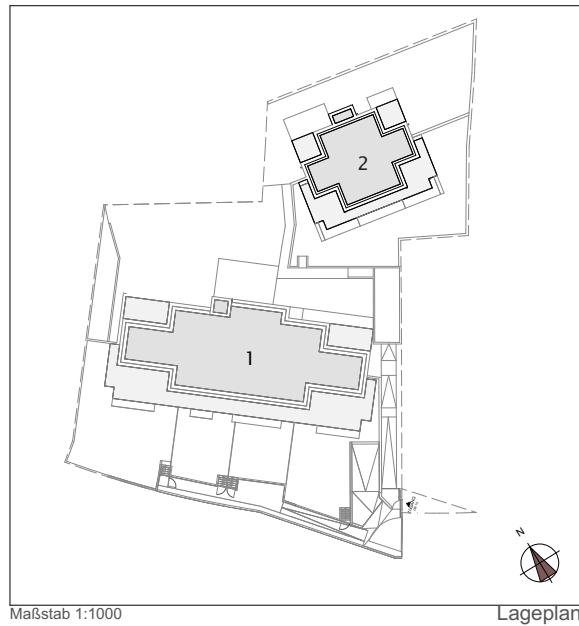




Märzstraße 1  
1150 Wien

Tel.: +43/1-403 41 81  
Fax.: +43/1-403 41 81-9920  
E-Mail: office@wiebe.co.at  
http://www.wiebe.co.at/

- AUFZUG
- ALLGEMEINRAUM
- PLATTENBELAG
- HOLZBELAG
- 3 ZIMMER-WOHNUNGEN
- 4 ZIMMER-WOHNUNGEN



Maßstab 1:1000

Lageplan

ÜBERSICHT DACHGESCHOSS STIEGE 1  
ÜBERSICHT 2.OBERGESCHOSS STIEGE 2



Maßstab 1:250

Datum: 10.01.2022  
Seemüllergasse 10  
1170 Wien



**HAWLIK GERGINSKI  
ARCHITEKTEN ZT GMBH**



Fichtegasse 9|2 | 1010 Wien | T 01-489 62 66  
www.aha-ege.at | office@aha-ege.at

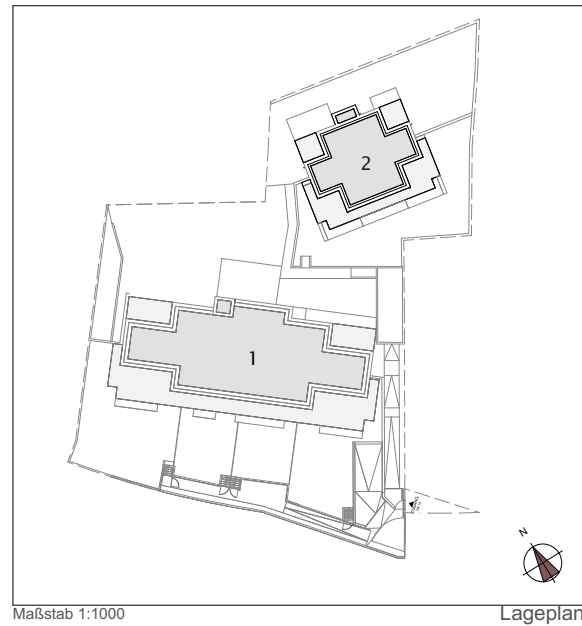


**WIEBE Wiener Bauträger  
und EntwicklungsgesmbH**



Märzstraße 1  
1150 Wien

Tel.: +43/1-403 41 81  
Fax.: +43/1-403 41 81-9920  
E-Mail: office@wiebe.co.at  
http://www.wiebe.co.at/



Maßstab 1:1000

Lageplan

ÜBERSICHT DACHDRAUFSICHT STIEGE 1  
ÜBERSICHT DACHGESCHOSS STIEGE 2



Maßstab 1:250


Datum: 10.01.2022  
Seemüllergasse 10  
1170 Wien

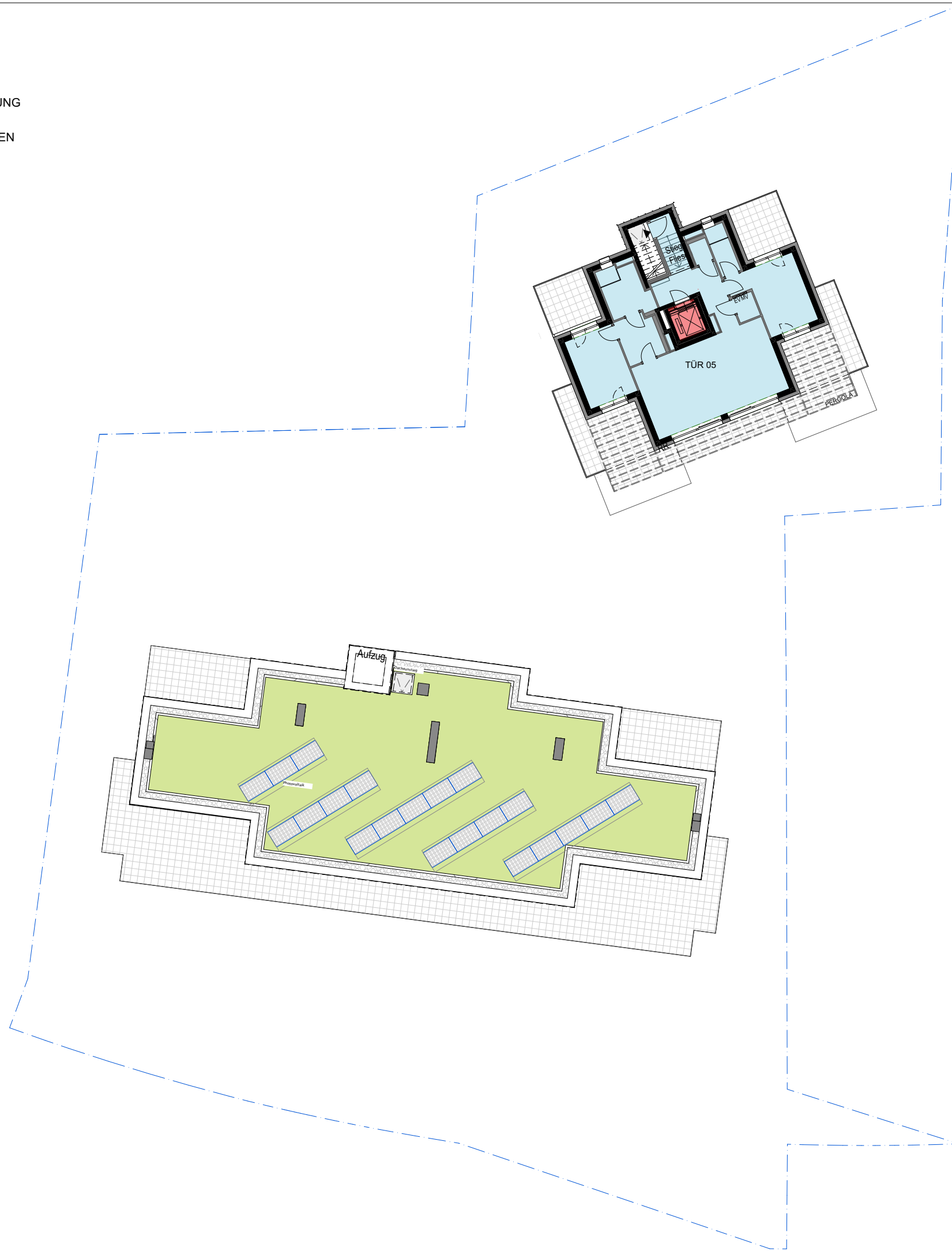


**HAWLIK GERGINSKI  
ARCHITEKTEN ZT GMBH**



Fichtegasse 9|2 | 1010 Wien | T 01-489 62 66  
www.aha-ege.at | office@aha-ege.at

-  AUFZUG
-  PLATTENBELAG
-  EXTENSIVE BEGRÜNUNG
-  3 ZIMMER-WOHNUNGEN
-  KIESSTREIFEN

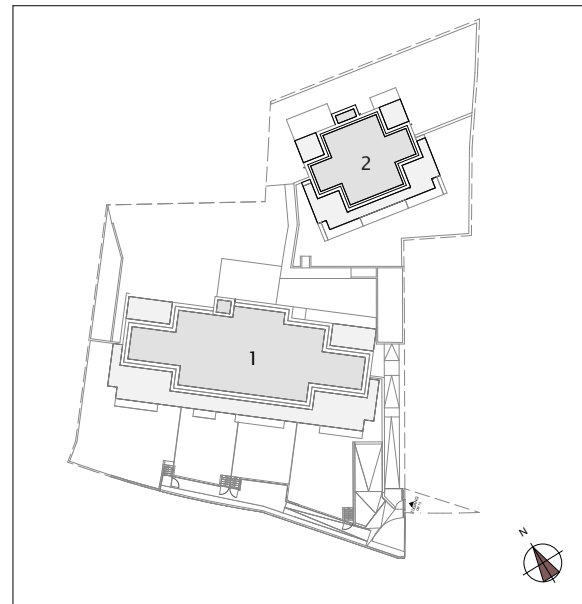


**WIEBE Wiener Bauträger  
und EntwicklungsgesmbH**



Märzstraße 1  
1150 Wien

Tel.: +43/1-403 41 81  
Fax.: +43/1-403 41 81-9920  
E-Mail: office@wiebe.co.at  
http://www.wiebe.co.at/



Maßstab 1:1000

Lageplan

ÜBERSICHT DACHDRAUFSICHT STIEGE 1

ÜBERSICHT DACHDRAUFSICHT STIEGE 2



Maßstab 1:250

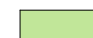

Datum: 10.01.2022  
Seemüllergasse 10  
1170 Wien



**HAWLIK GERGINSKI  
ARCHITEKTEN ZT GMBH**



Fichtegasse 9|2 | 1010 Wien | T 01-489 62 66  
www.aha-ege.at | office@aha-ege.at

-  EXTENSIVE BEGRÜNUNG
-  KIESSTREIFEN

