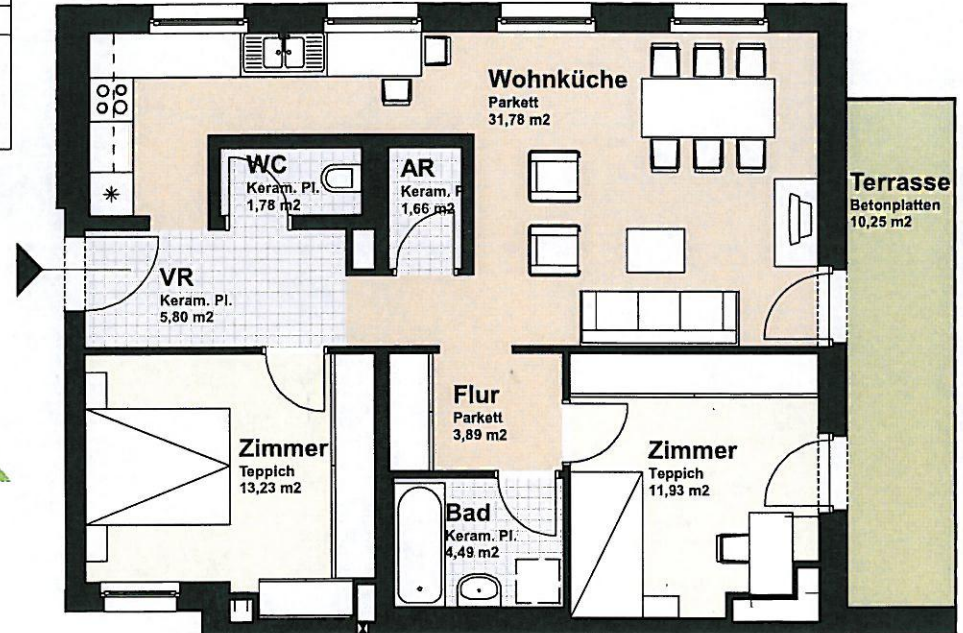


## WOHNHAUSANLAGE 1220 Wien, Esslinger Hauptstraße 15

WOHNUNGSPLAN	
<b>HAUS 2, 1.Obergeschoss</b>	<b>TOP 2/06</b>
3 - Zimmerwohnung	<a href="http://www.familienhilfe.at">www.familienhilfe.at</a>
Wohnnutzfläche	74,56 m <sup>2</sup>
Loggia	Maßstab 1:100
	Ausdrucksdatum 10.01.2008
<b>Nutzfläche gesamt</b>	<b>74,56 m<sup>2</sup></b>
Terrasse	10,25 m <sup>2</sup>
Balkon	Änderungen aus technischen oder rechtlichen Gründen vorbehalten.
Einlagerungsraum	Unverbindlicher Möblierungsvorschlag -
Mietergarten	Ausstattung lt. Bau- und Ausstattungsbeschreibung



1.OG

