



DIE TRAUM-WG

ÜBER DEN DÄCHERN WIENS

AUF DER SUCHE NACH EINER RICHTIG COOLEN BLEIBE?

MARISCHKAPROMENADE
1210 WIEN, MIZZI-GÜNTHER-WEG 1



DEINE TRAUM-WG ÜBER DEN DÄCHERN WIENS

1210 WIEN, MIZZI-GÜNTHER-WEG 1 (MARISCHKAPROMENADE)

Du bist auf der Suche nach einer richtig coolen Bleibe? Du willst auf eigenen Beinen stehen, deine eigenen vier Wände haben, aber dennoch nicht ganz alleine wohnen?

Wieso WG?

Im jeweils 6. und 7. Stock der beiden hochmodernen Wohnanlagen haben wir für junge Menschen insgesamt 6 großzügige Wohnungen errichtet, die genau diesen Bedürfnissen entsprechen:

- geräumige und modern eingerichtete Gemeinschafts-Wohnküche mit eigener Freifläche (Loggia/Balkon), Vorraum mit Garderobe und Abstellraum
- zwei Bäder mit Dusche oder Badewanne auf jeder Etage, jeweils zwei WCs, Waschmaschine im größeren Bad
- gut geschnittene unmöblierte WG-Zimmer bieten die notwendige Privatsphäre für dich
- nutze die Annehmlichkeiten der zahlreichen attraktiven Gemeinschaftseinrichtungen in den Erdgeschoßbereichen der Anlage (Leihräder, Lastenräder, Einkaufstrolleys, u.v.m.)



Bleib angebunden!

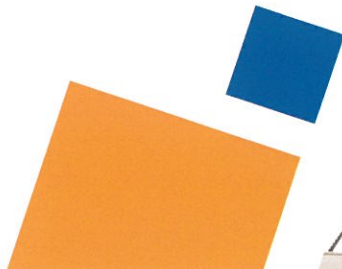
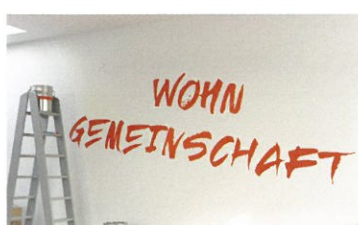
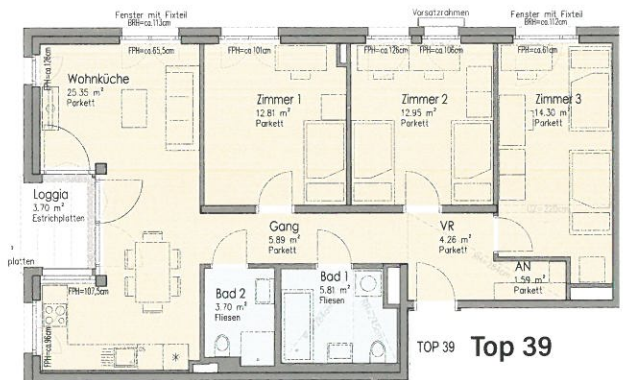
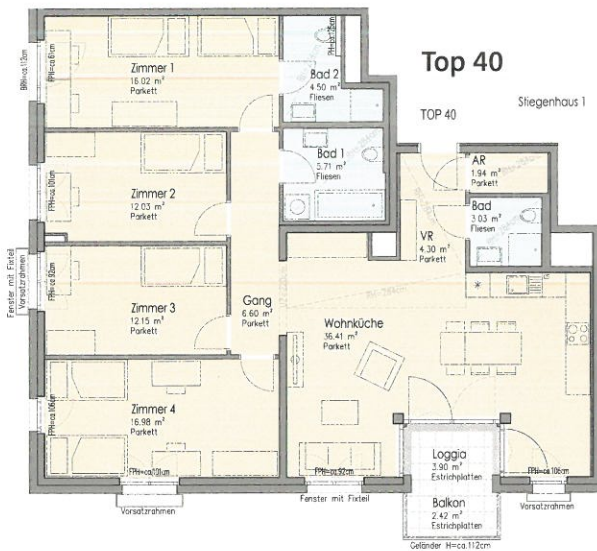
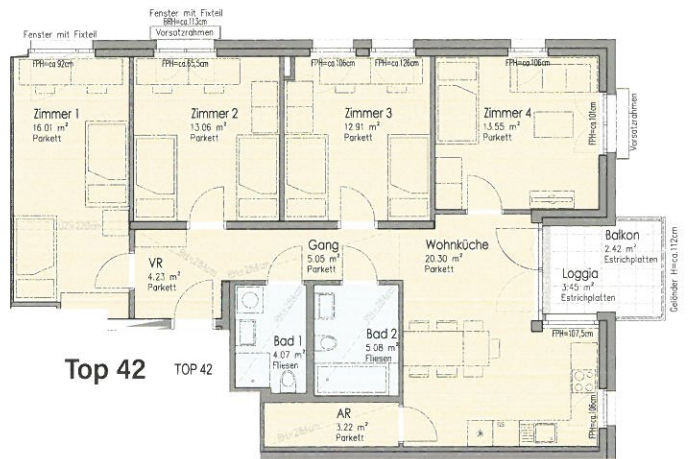
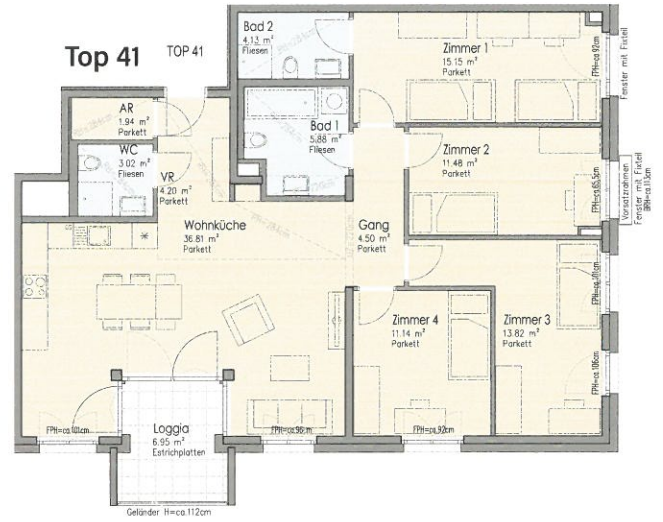
Mit den Einkaufszentren Trillerpark und Shopping Center Nord in Gehweite sowie der nahen S-Bahn bzw. Busverbindungen zur U1 ist deine künftige Homepage perfekt angebunden.

Genieß deine neue Freiheit, die modernste WG Wiens wartet schon auf dich!



WIE KÖNNTE DEIN WG-GESCHOSS AUSSEHEN?

INTERESSE GEWECKT? DIE KONTAKTDATEN FINDEST DU AUF DER RÜCKSEITE!





Erstmals von Zuhause weg? Plötzlich auf eigenen Beinen stehen? In unserer Wohngemeinschaft findest du nicht nur viele Gleichgesinnte, mit denen du dich in Gemeinschaftsräumen austauschen kannst, auch für Rückzugsräume ist gesorgt – damit du dich ganz auf dein Studium konzentrieren kannst. Genieße auch die Vorzüge der Weltstadt Wien – der lebenswertesten Hauptstadt der Welt!

AUSKUNFT

Für Auskünfte stehen wir Ihnen gerne zur Verfügung:

Familienwohnbau
gemeinnützige Bau- und Siedlungsgesellschaft m.b.H.
1150 Wien
Märzstraße 1 / IMMOCENTER
Tel: +43 1 403 41 81- 19



internet@familienwohnbau.at
www.familienwohnbau.at

Diese Broschüre gilt als allgemeine Information unseres Projektes und bildet keine Vertragsgrundlage. Für die Richtigkeit und Vollständigkeit wird keine Haftung übernommen.

Änderungen vorbehalten.