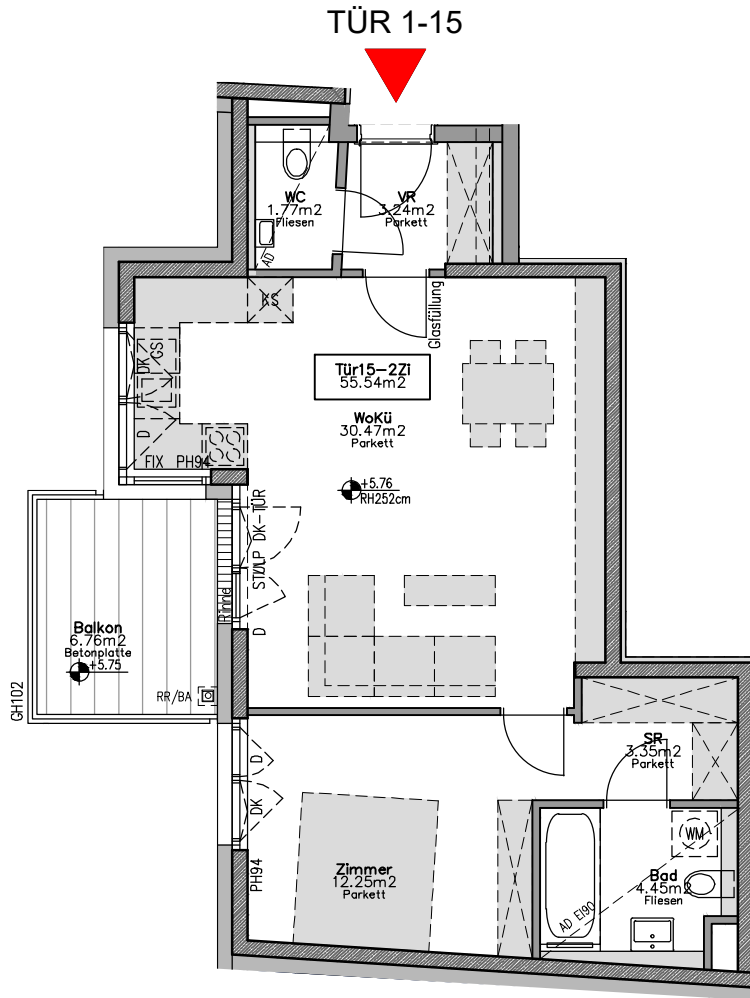
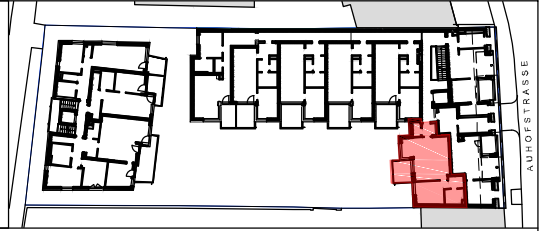




# 1130 WIEN AUHOFSTRASSE 196



1.STOCK STG1 TÜR15		0 1 2 3 4 5m		24.04.2022	
WOHNFLÄCHE:	55,54 m <sup>2</sup>	TÜREN		ALLGEMEINABKÜRZUNGEN	
LOGGIA:	-	WOHNUNGSEINGANGSTÜRE	90 / 210cm	PH	Parapethöhe GH Geländerhöhe
GESAMTFLÄCHE:	55,54 m <sup>2</sup>	INNENTÜRE	80 / 200cm	AN	Abstellnische BH Brüstungshöhe
BALKON:	6,76 m <sup>2</sup>	Fensterflügel Terrassentürflügel		AR	Abstellraum MOK Maueroberkante
TERRASSE:	-	in Dreh-Ausführung (D)		KS	Kühlschrank RH Raumhöhe
GARTEN:	-	in Kipp-Ausführung (K)		WM	Waschmaschine AD abgeh. Decke min. RH 215
KELLERABTEIL:	-	in Dreh-Kipp-Ausführung (DK)		GS	Geschirrspüler STUK Sturzunterkante
		in Hebeschiebe-Ausführung (HS)		DU	Dusche VK Vorderkante
				INS.AP	Installation aufputz mmv/upv Unterputzverteiler
2-ZIMMER-WOHNUNG		UNVERBINDLICHE PLANKOPIE   AUSSTATTUNG AUSSCHLIESSLICH LT. JEWEILS AKTUELLE BAU-UND AUSSTATTUNGSBESCHREIBUNG SONSTIGE EINRICHTUNGSGEGENSTÄNDE DIENEN NUR DER VERANSCHAULICHUNG   VORBEHALTLICH ÄNDERUNGEN   NATURMASSE ERFORDERLICH			

