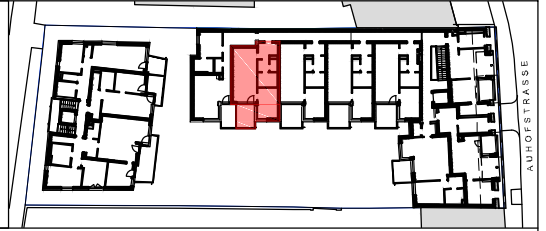
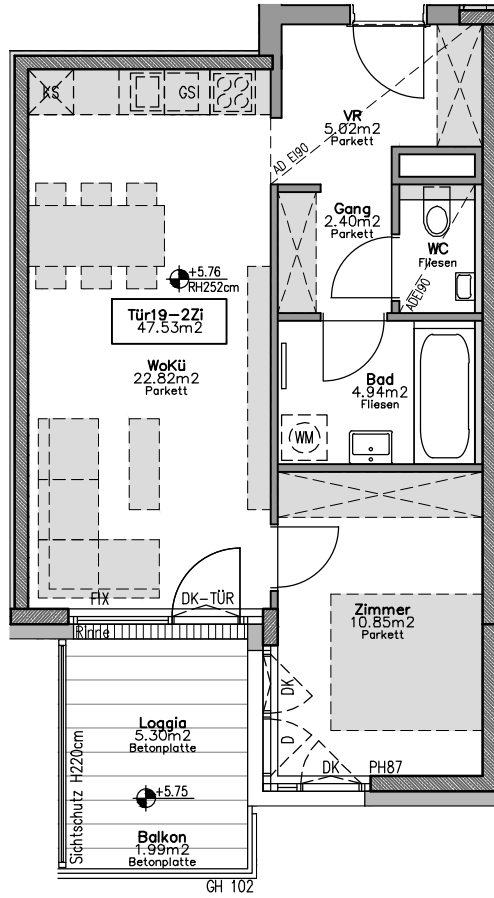




1130 WIEN AUHOFSTRASSE 196



TÜR 1-19



1.STOCK|STG1|TÜR19



24.04.2022

WOHNFLÄCHE:	47,53 m ²
LOGGIA:	5,30 m ²
GESAMTFLÄCHE:	52,83 m ²
BALKON:	1,99 m ²
TERRASSE:	-
GARTEN:	-
KELLERABTEIL:	-

TÜREN	
WOHNUNGSEINGANGSTÜRE	90 / 210cm
INNENTÜRE	80 / 200cm
Fensterflügel	Terrassentürflügel
in Dreh-Ausführung (D)	
in Kipp-Ausführung (K)	
in Dreh-Kipp-Ausführung (DK)	
in Hebeschiebe-Ausführung (HS)	

ALLGEMEINABKÜRZUNGEN			
PH	Parapethöhe	GH	Geländerhöhe
AN	Abstellnische	BH	Brüstungshöhe
AR	Abstellraum	MOK	Maueroberkante
KS	Kühlschrank	RH	Raumhöhe
WM	Waschmaschine	AD	abgeh. Decke min. RH 215
GS	Geschirrspüler	STUK	Sturzunterkante
DU	Dusche	VK	Vorderkante
INS.AP	Installation aufputz	mmv/upv	Unterputzverteiler



ARCHITEKT Walter Stelzhammer

2-ZIMMER-WOHNUNG

UNVERBINDLICHE PLANKOPIE | AUSSTATTUNG AUSSCHLIESSLICH LT. JEWEILS AKTUELLE BAU-UND AUSSTATTUNGSBESCHREIBUNG
SONSTIGE EINRICHTUNGSGEGENSTÄNDE DIENEN NUR DER VERANSCHAULICHUNG | VORBEHALTLICH ÄNDERUNGEN | NATURMASSE ERFORDERLICH