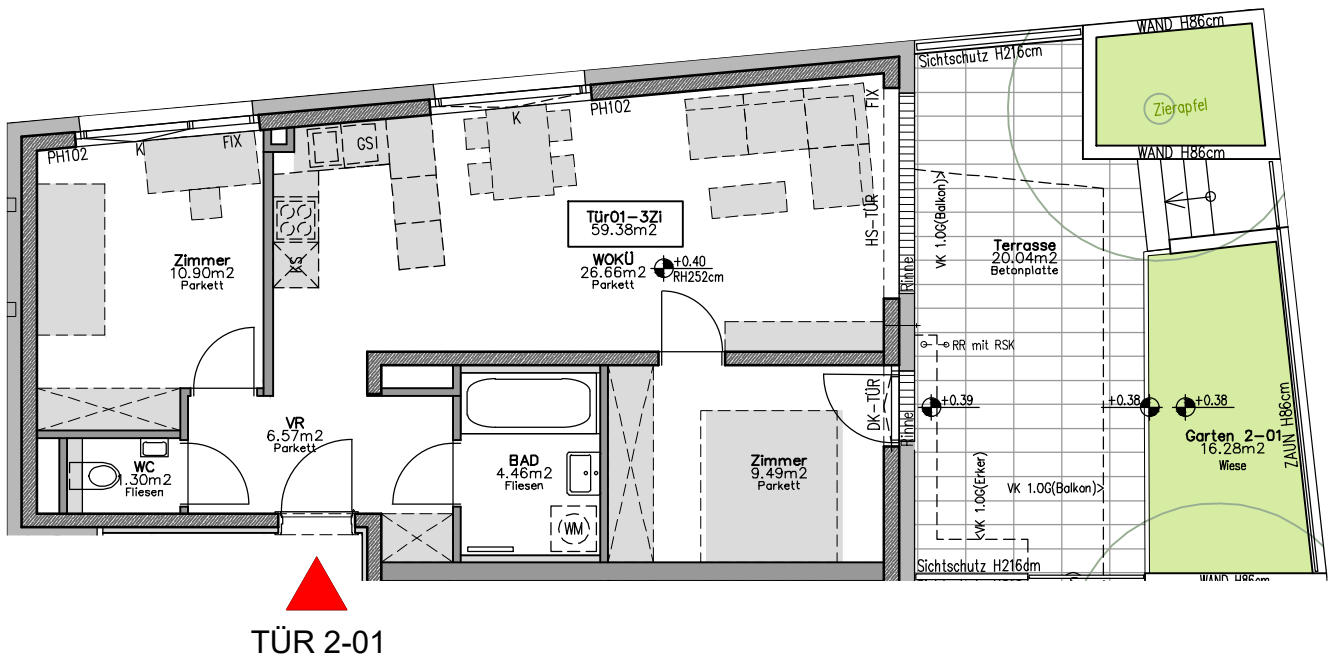
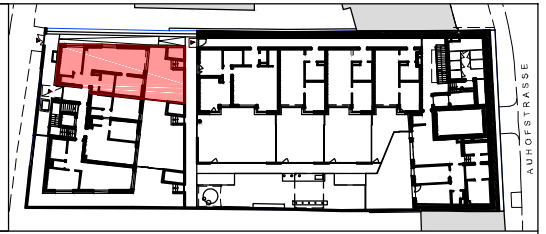




1130 WIEN AUHOFSTRASSE 196



TÜR 2-01

ERDG. STG2 TÜR01		0 1 2 3 4 5m		24.04.2022	
WOHNFLÄCHE: 59,38 m ² LOGGIA: - GESAMTFLÄCHE: 59,38 m ² BALKON: - TERRASSE: 20,04 m ² GARTEN: 16,28 m ² KELLERABTEIL: -	TÜREN WOHNUNGSEINGANGSTÜRE 90 / 210cm INNENTÜRE 80 / 200cm Fensterflügel Terrassentürflügel	PH Parapethöhe AN Abstellnische AR Abstellraum KS Kühlschrank WM Waschmaschine GS Geschirrspüler DU Dusche INS.AP Installation aufputz	GH Geländerhöhe BH Brüstungshöhe MOK Maueroberkante RH Raumhöhe AD abgeh. Decke min. RH 215 STUK Sturzunterkante VK Vorderkante mmv/upv Unterputzverteiler	 ARCHITEKT Walter Stelzhammer	
2-ZIMMER-WOHNUNG		UNVERBINDLICHE PLANKOPIE AUSSTATTUNG AUSSCHLIESSLICH LT. JEWEILS AKTUELLE BAU- UND AUSSTATTUNGSBESCHREIBUNG SONSTIGE EINRICHTUNGSGEGENSTÄNDE DIENEN NUR DER VERANSCHAULICHUNG VORBEHALTLICH ÄNDERUNGEN NATURMASSE ERFORDERLICH			