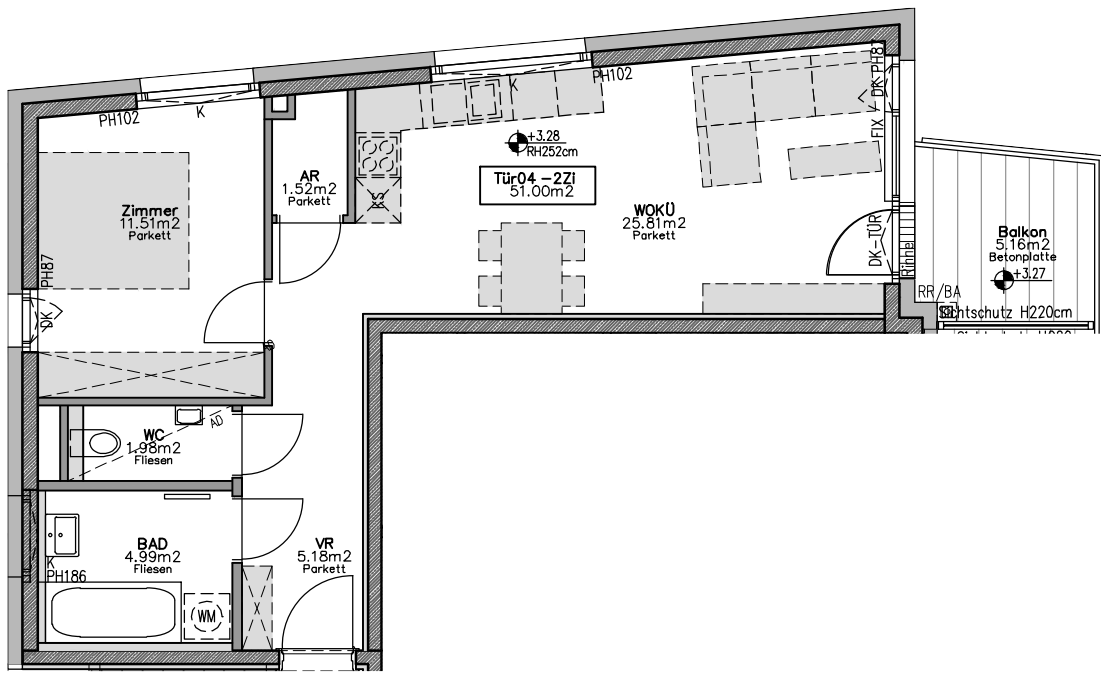
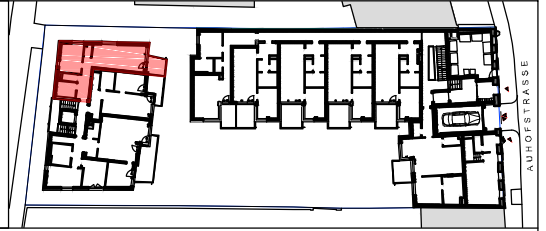




1130 WIEN AUHOFSTRASSE 196



▲
TÜR 2-04

1.STOCK STG2 TÜR04		0 1 2 3 4 5m		24.04.2022	
WOHNFLÄCHE: 51,00 m ² LOGGIA: - GESAMTFLÄCHE: 51,00 m ² BALKON: 5,16 m ² TERRASSE: - GARTEN: - KELLERABTEIL: -		TÜREN WOHNUMSEINGANGSTÜRE 90 / 210cm INNENTÜRE 80 / 200cm Fensterflügel Terrassentürflügel		ALLGEMEINABKÜRZUNGEN PH Parapethöhe GH Geländerhöhe AN Abstellnische BH Brüstungshöhe AR Abstellraum MOK Maueroberkante KS Kühlschrank RH Raumhöhe WM Waschmaschine AD abgeh. Decke min. RH 215 GS Geschirrspüler STUK Sturzunterkante DU Dusche VK Vorderkante INS.AP Installation aufputz mmv/upv Unterputzverteiler	
2-ZIMMER-WOHNUNG		UNVERBINDLICHE PLANKOPIE AUSSTATTUNG AUSSCHLIESSLICH LT. JEWEILS AKTUELLE BAU-UND AUSSTATTUNGSBESCHREIBUNG SONSTIGE EINRICHTUNGSGEGENSTÄNDE DIENEN NUR DER VERANSCHAULICHUNG VORBEHALTLICH ÄNDERUNGEN NATURMASSE ERFORDERLICH			



ARCHITEKT Walter Stelzhammer