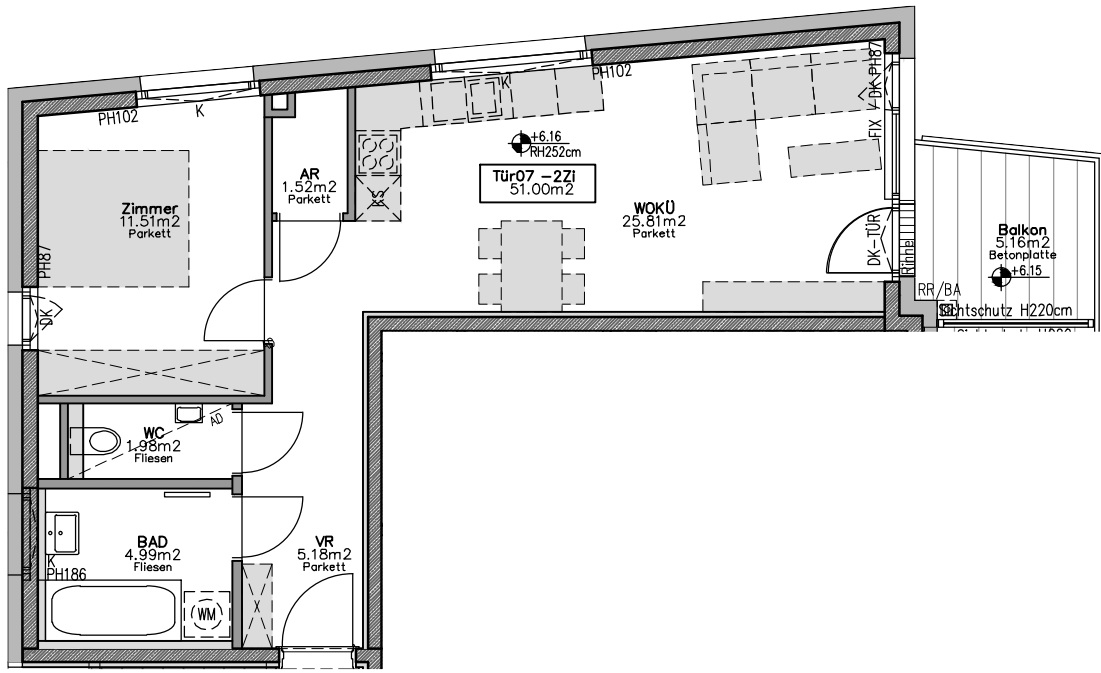
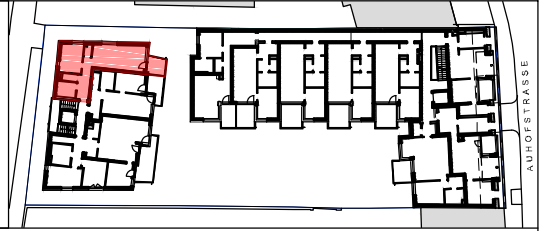




# 1130 WIEN AUHOFSTRASSE 196



▲  
**TÜR 2-07**

<b>2.STOCK STG2 TÜR07</b>		0 1 2 3 4 5m		24.04.2022	
<b>WOHNFLÄCHE:</b> 51,00 m <sup>2</sup> <b>LOGGIA:</b> - <b>GESAMTFLÄCHE:</b> 51,00 m <sup>2</sup> <b>BALKON:</b> 5,16 m <sup>2</sup> <b>TERRASSE:</b> - <b>GARTEN:</b> - <b>KELLERABTEIL:</b> -		<b>TÜREN</b> WOHNINGSEINGANGSTÜRE 90 / 210cm INNENTÜRE 80 / 200cm Fensterflügel Terrassentürflügel		<b>ALLGEMEINABKÜRZUNGEN</b> PH Parapethöhe GH Geländerhöhe AN Abstellnische BH Brüstungshöhe AR Abstellraum MOK Maueroberkante KS Kühlschrank RH Raumhöhe WM Waschmaschine AD abgeh. Decke min.RH 215 GS Geschirrspüler STUK Sturzunterkante DU Dusche VK Vorderkante INS.AP Installation aufputz mmv/upv Unterputzverteiler	
<b>2-ZIMMER-WOHNUNG</b>		UNVERBINDLICHE PLANKOPIE   AUSSTATTUNG AUSSCHLIESSLICH LT. JEWEILS AKTUELLE BAU-UND AUSSTATTUNGSBESCHREIBUNG SONSTIGE EINRICHTUNGSGEGENSTÄNDE DIENEN NUR DER VERANSCHAULICHUNG   VORBEHALTLICH ÄNDERUNGEN   NATURMASSE ERFORDERLICH			



ARCHITEKT Walter Stelzhammer