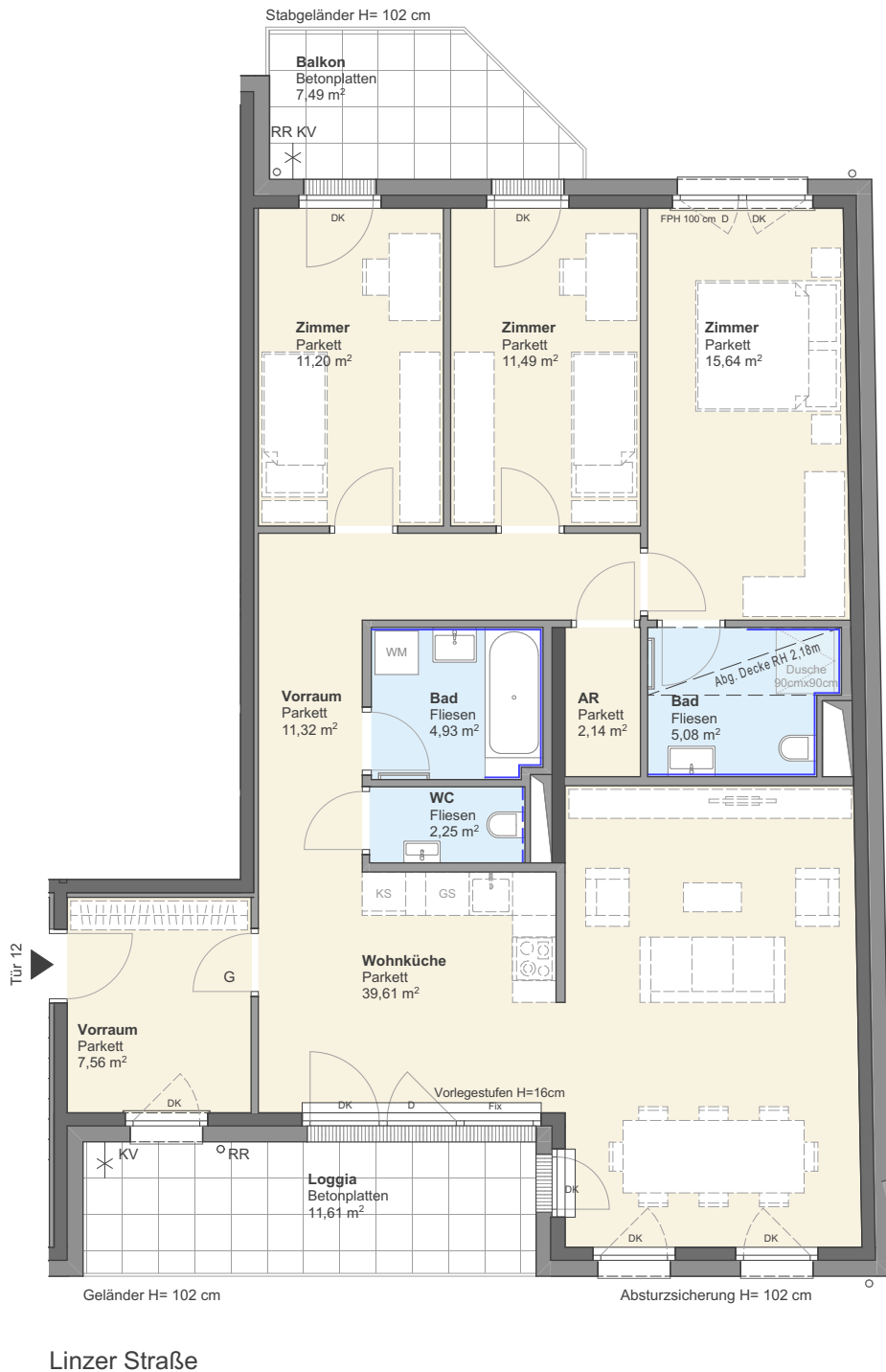


WOHNHAUSANLAGE

Linzer Straße 286 und 288, 1140 Wien

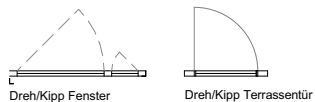
Innenhof



FLÄCHEN

Linzer Straße 286
Tür 12 im 3. Stock

Anzahl der Zimmer:	4
Wohnräume:	111,27 m ²
Loggia:	11,61 m ²
Balkon:	7,49 m ²
Kellerabteil:	4,16 m ²



LEGENDE

Wandverfliesung bis Zargenoberkante	— — — — —
Wandverfliesung H=1,20m	— — — — —
Standardraumhöhe ≥ 2,50m	
Rigol	D Drehfenster
Kemperventil	DK Drehkipp Fenster-/tür
Fancoil	FIX Fixverglasung
Handtuchwärmer	DFD Dachflächenfenster
Parkett	RH Raumhöhe
Keramischer Belag	KA Kellerabteil
Betonplatten	G Innentür mit Glasausschnitt
abgehängte Decke/ Poterie	FPH Fertige Parapethöhe
	GS Geschirrspüler
	WM Waschmaschine
	KS Kühlschrank
	RR Regenfallrohr
	PS Putzschant
	KV Kemperventil / Wasserauslass
	WL Wand-Leibungslüfter

GESCHOSSPLAN



Planstand 28.10.2022

Die dargestellten Einrichtungsgegenstände gehören nicht zur Wohnungsausstattung, sie dienen lediglich als Einrichtungsvorschlag. Gestalterische und technische Änderungen vorbehalten. Naturmaße nehmen; Ausstattung laut Bau- und Ausstattungsbeschreibung.