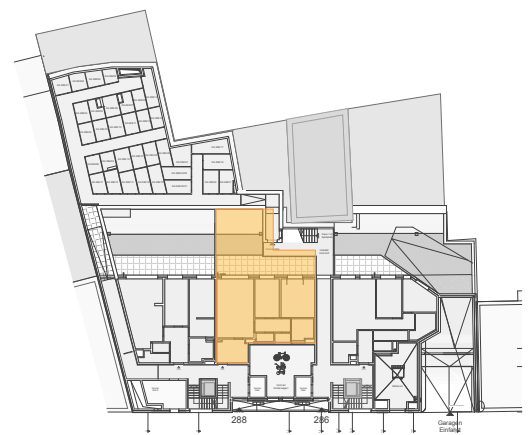
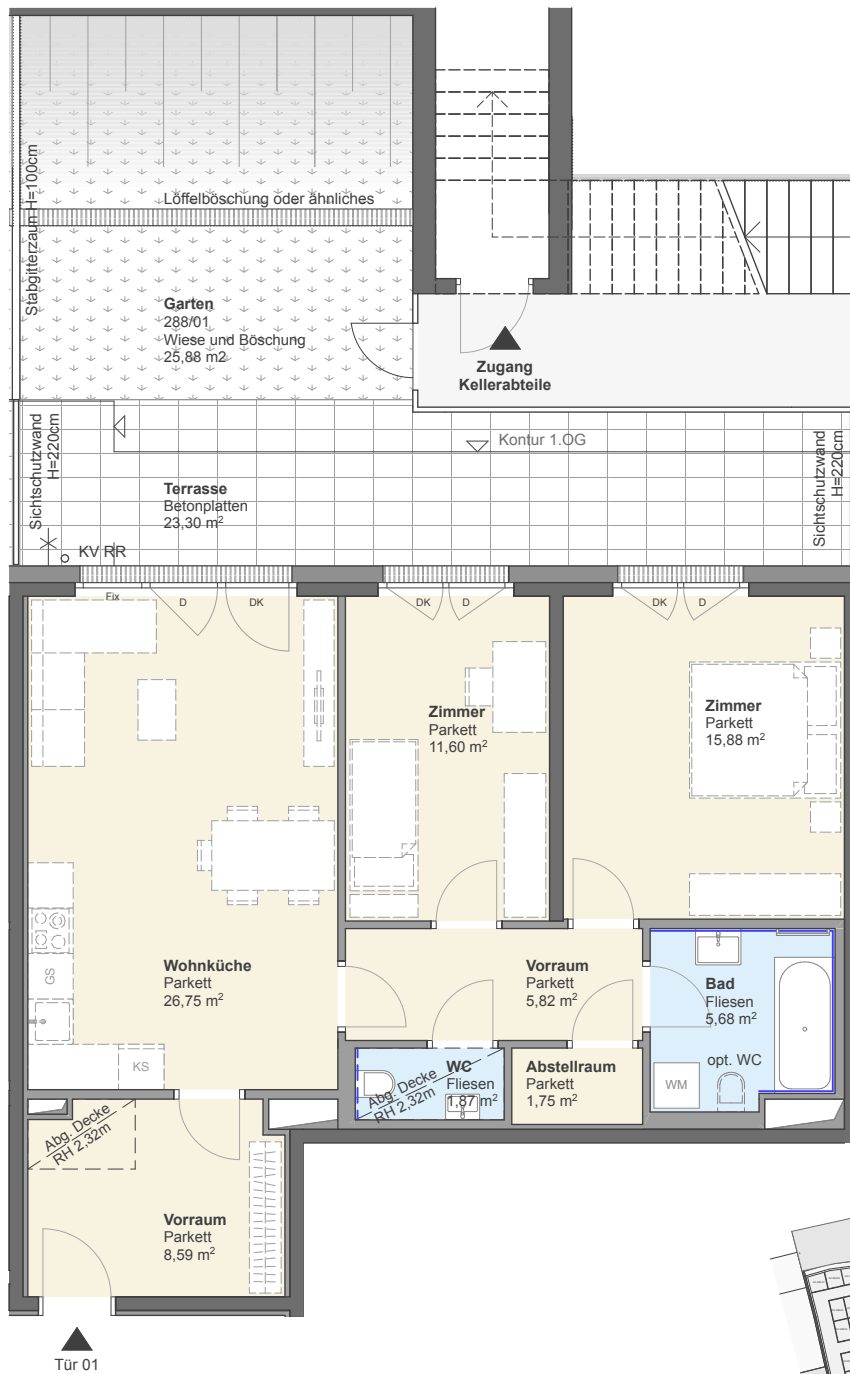


WOHNHAUSANLAGE

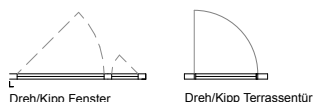
Linzer Straße 286 und 288, 1140 Wien



FLÄCHEN

Linzer Straße 288
Tür 01 im EG

Anzahl der Zimmer:	3
Wohnräume:	77,96 m ²
Terrasse:	23,30 m ²
Garten	25,88 m ²
Kellerabteil:	3,43 m ²



LEGENDE

Wandverfliesung bis Zargenoberkante	— — — — —
Wandverfliesung H=1,20m	— — — — —
Standardraumhöhe ≥ 2,65m	
Rigol	D Drehfenster
Kemperventil	DK Drehkipp Fenster/-tür
Fancoil	FIX Fixverglasung
Handtuchwärmer	DFD Dachflächenfenster
Parkett	RH Raumhöhe
Keramischer Belag	KA Kellerabteil
Betonplatten	G Innentür mit Glasausschnitt
abgehängte Decke/ Poterie	FPH Fertige Parapethöhe
	GS Geschirrspüler
	WM Waschmaschine
	KS Kühlschrank
	RR Regenfallrohr
	PS Putzschaft
	KV Kemperventil / Wasserauslass
	WL Wand-Leitungslüfter

GESCHOSSPLAN



Planstand 18.04.2023

Die dargestellten Einrichtungsgegenstände gehören nicht zur Wohnungsausstattung, sie dienen lediglich als Einrichtungsvorschlag. Gestalterische und technische Änderungen vorbehalten. Naturmaße nehmen; Ausstattung laut Bau- und Ausstattungsbeschreibung.