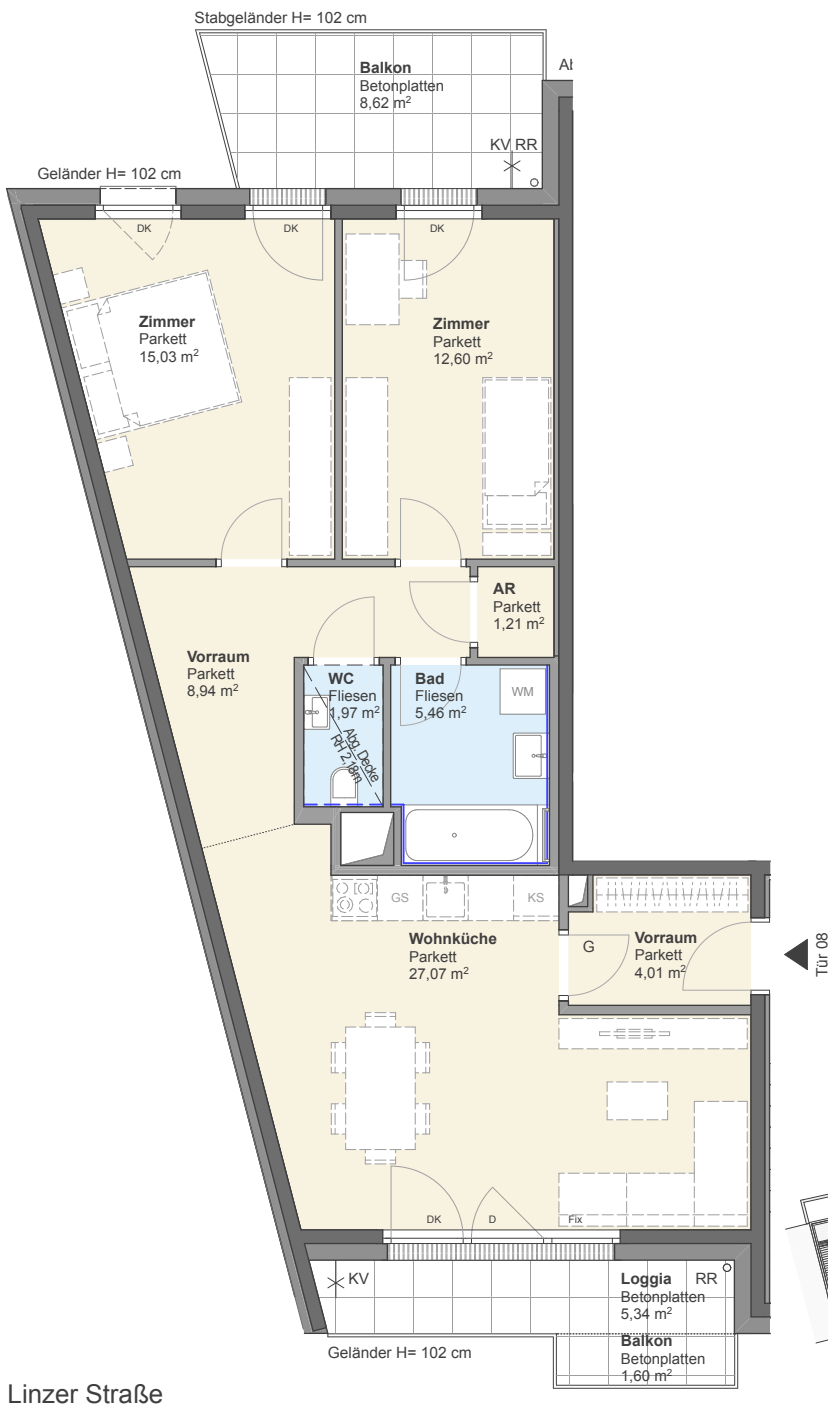


# WOHNHAUSANLAGE

## Linzer Straße 286 und 288, 1140 Wien

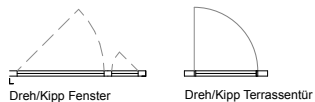
Innenhof



### FLÄCHEN

Linzer Straße 288  
Tür 08 im 3. Stock

Anzahl der Zimmer: 3  
Wohnräume: 76,27 m<sup>2</sup>  
Loggia: 5,34 m<sup>2</sup>  
Balkon: 10,22 m<sup>2</sup>  
Kellerabteil: 3,20 m<sup>2</sup>



### LEGENDE

Wandverfliesung bis Zargenoberkante	— — — — —
Wandverfliesung H=1,20m	— — — — —
Standardraumhöhe ≥ 2,50m	
Rigol	D Drehfenster
Kemperventil	DK Drehkipp Fenster/-tür
Fancoil	FIX Fixverglasung
Handtuchwärmer	DFD Dachflächenfenster
Parkett	RH Raumhöhe
Keramischer Belag	KA Kellerabteil
Betonplatten	G Innentür mit Glasausschnitt
abgehängte Decke / Poterie	FPH Fertige Parapetthöhe
	GS Geschirrspüler
	WM Waschmaschine
	KS Kühlschrank
	RR Regenfallrohr
	PS Putzschant
	KV Kemperventil / Wasserauslass
	WL Wand-Leibungslüfter

### GESCHOSSPLAN



Planstand 18.04.2023

Die dargestellten Einrichtungsgegenstände gehören nicht zur Wohnungsausstattung, sie dienen lediglich als Einrichtungsvorschlag. Gestalterische und technische Änderungen vorbehalten. Naturmaße nehmen; Ausstattung laut Bau- und Ausstattungsbeschreibung.