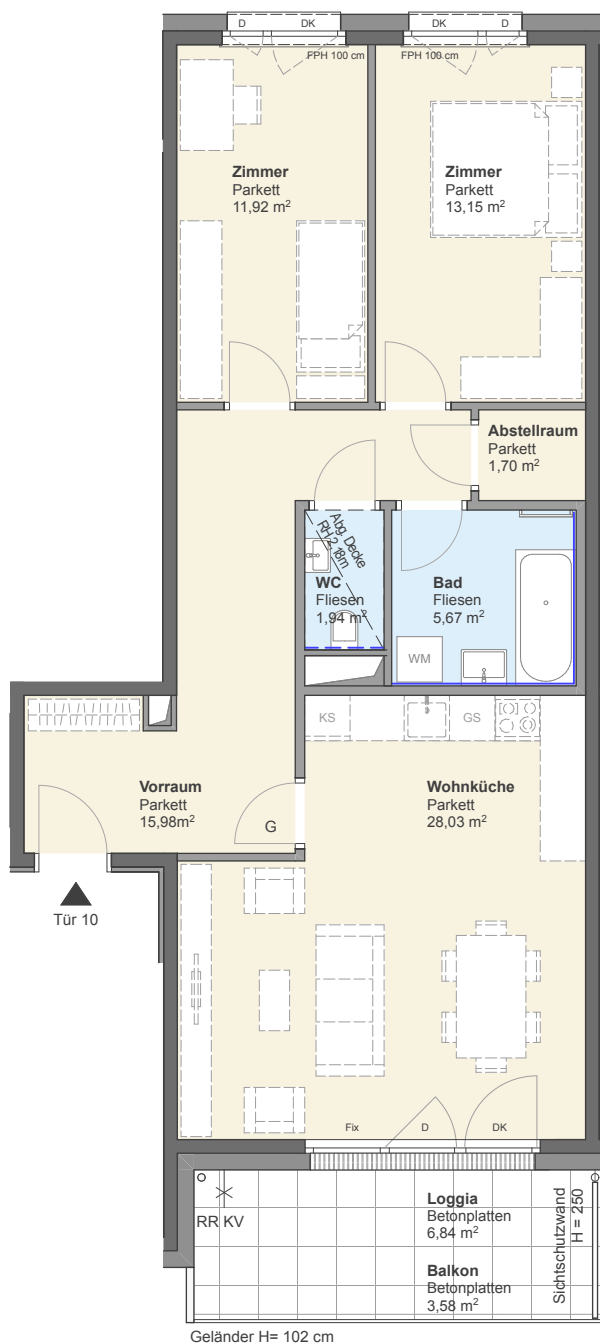


WOHNHAUSANLAGE

Linzer Straße 286 und 288, 1140 Wien

Innenhof

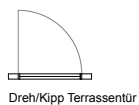
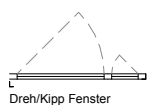


Linzer Straße

FLÄCHEN

Linzer Straße 288
Tür 10 im 3. Stock

Anzahl der Zimmer: 3
Wohnräume: 78,39 m²
Loggia: 10,13 m²
Kellerabteil: 3,84 m²



LEGENDE

Wandverfliesung bis Zargenoberkante
Wandverfliesung H=1,20m
Standardraumhöhe ≥ 2,50m

	Rigol	D	Drehfenster
	Kemperventil	DK	Drehkipp Fenster/-tür
	Fancoil	FIX	Fixverglasung
	Handtuchwärmer	DF	Dachflächenfenster
	Parkett	RH	Raumhöhe
	Keramischer Belag	KA	Kellerabteil
	Betonplatten	G	Innentür mit Glasausschnitt
	abgehängte Decke / Poterie	FPH	Fertige Parapethöhe
		GS	Geschirrspüler
		WM	Waschmaschine
		KS	Kühlschrank
		RR	Regenfallrohr
		PS	Putzschant
		KV	Kemperventil / Wasserauslass
		WL	Wand-Leibungslüfter



GESCHOSSPLAN

0 1 2 3 4 5m



Planstand 01.08.2023

Die dargestellten Einrichtungsgegenstände gehören nicht zur Wohnungsausstattung, sie dienen lediglich als Einrichtungs-vorschlag. Gestalterische und technische Änderungen vorbehalten. Naturmaße nehmen; Ausstattung laut Bau- und Ausstattungsbeschreibung.