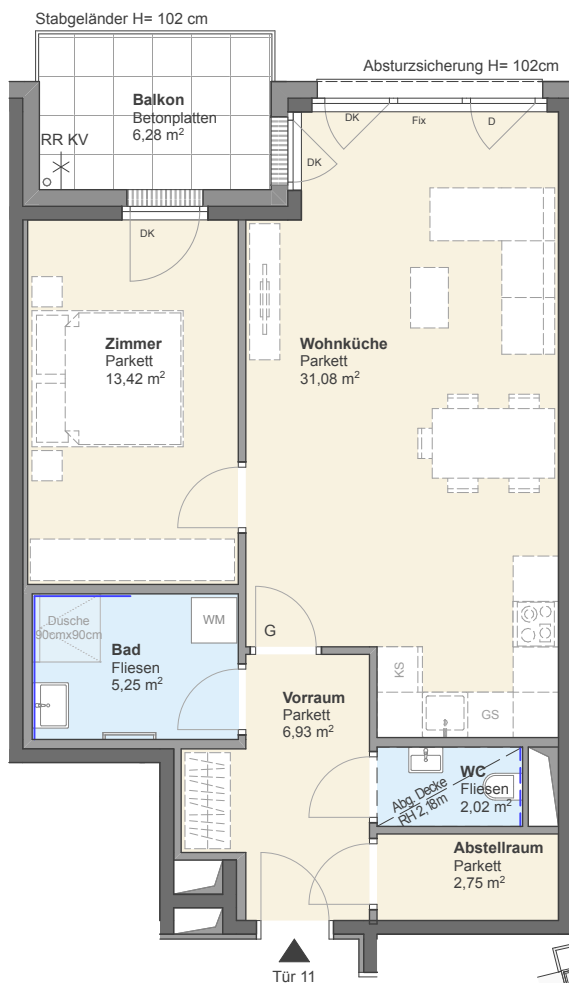


# WOHNHAUSANLAGE

## Linzer Straße 286 und 288, 1140 Wien

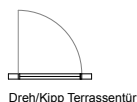
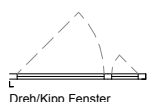
### Innenhof



### FLÄCHEN

Linzer Straße 286  
Tür 11 im 3. Stock

Anzahl der Zimmer: 2  
Wohnräume: 61,45 m<sup>2</sup>  
Balkon: 6,28 m<sup>2</sup>  
Kellerabteil: 3,65 m<sup>2</sup>



### LEGENDE

Wandverfliesung bis Zargenoberkante  
Wandverfliesung H=1,20m  
Standardraumhöhe ≥ 2,50m

	Rigol		D Drehfenster
	Kemperventil		DK Drehkipp Fenster-/tür
	Fancoil		FIX Fixverglasung
	Handtuchwärmer		DFD Dachflächenfenster
	Parkett		RH Raumhöhe
	Keramischer Belag		KA Kellerabteil
	Betonplatten		G Innenraum mit Glasausschnitt
	abgehängte Decke/ Poterie		FPH Fertige Parapethöhe
			GS Geschirrspüler
			WM Waschmaschine
			KS Kühlschrank
			RR Regenfallrohr
			PS Putzschaft
			KV Kemperventil / Wasserauslass
			WL Wand-Leitungslüfter

### GESCHOSSPLAN



Planstand 29.08.2023

Die dargestellten Einrichtungsgegenstände gehören nicht zur Wohnungsausstattung, sie dienen lediglich als Einrichtungsvorschlag. Gestalterische und technische Änderungen vorbehalten. Naturmaße nehmen; Ausstattung laut Bau- und Ausstattungsbeschreibung.