

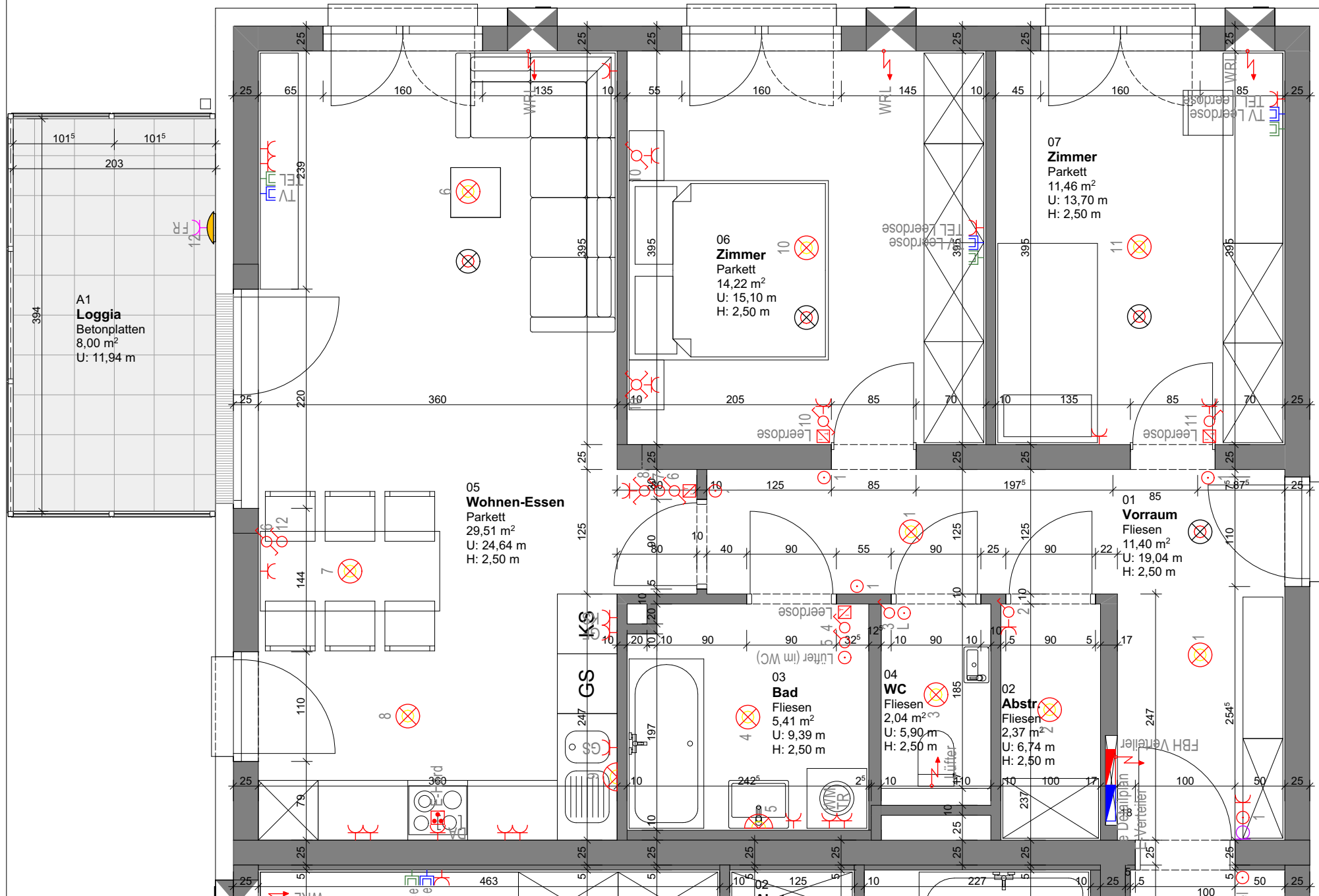
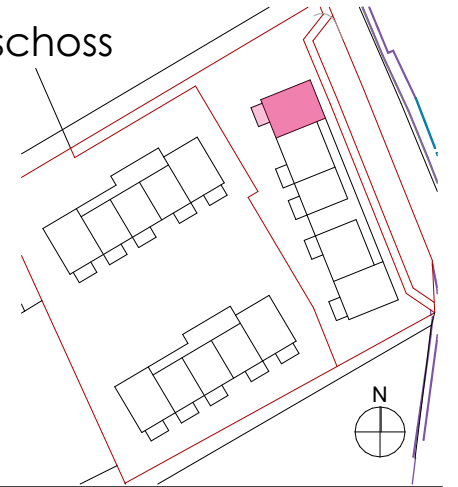
Wohnanlage Max-Hirschenauer Straße 4780 Schärding Vortstadt

Haus 3 1. Obergeschoss TOP 08

Stand: 27.04.2023

Die angegebenen Maße sind Rohbaumaße und weichen von den Fertigmaßen geringfügig ab (Innenputz, Bautoleranz), es sind daher unbedingt Naturmaße zu nehmen. Fenstermaße sind Mauerlichten, Türmaße sind Durchgangslichten. Änderungen vorbehalten.

Alle eingezeichneten Einrichtungsgegenstände sind unverbindliche Vorschläge und nicht Bestandteil des Kaufgegenstandes, ausgenommen Sanitärkeramik im Bad/WC lt. Bau- und Ausstattungsbeschreibung.



H3 | Top 08

01	WFL Wohnfläche	76,41
02.1	FFL Loggia	8,00
04.1	SFL Kellerabteil	3,38



TIEFGARAGE - KELLERGESCHOSS

LEGENDE

- Loggialeuchte
- ⏏ TV Dose
- ⏏ UP Ausschalter
- ☎ Telefon Dose
- ⏏ UP Serienschalter
- ⊗ Deckenleuchte/Lichtauslass
- ⏏ UP Wechselschalter
- ⏏ Wandleuchte
- ⏏ UP Kreuzschalter
- ⊗ Brandmelder
- ⊙ UP Taster
- ⏏ ET-Verteiler
- ⏏ UP Schukosteckdose
- ⊗ E-Herd
- ⊗ Raumthermostat
- ⏏ AP-FR Schukosteckdose
- ⏏ E-Anschluss
- ⊙ Sprechanlage Innenstelle

Lebensräume

DIE WOHNUNGSGENOSSENSCHAFT SEIT 1909

Gemeinnützige Wohnungsgenossenschaft **LEBENS RÄUME**

Handel- Mazzetti- Straße 1 Postfach 214 4020 Linz
email: office@lebensräume.at Tel.: 0732/69 400-0