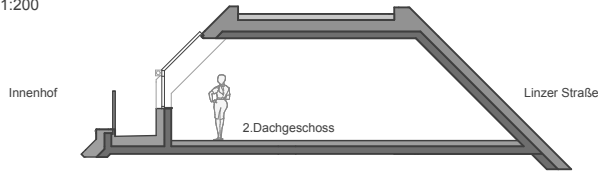


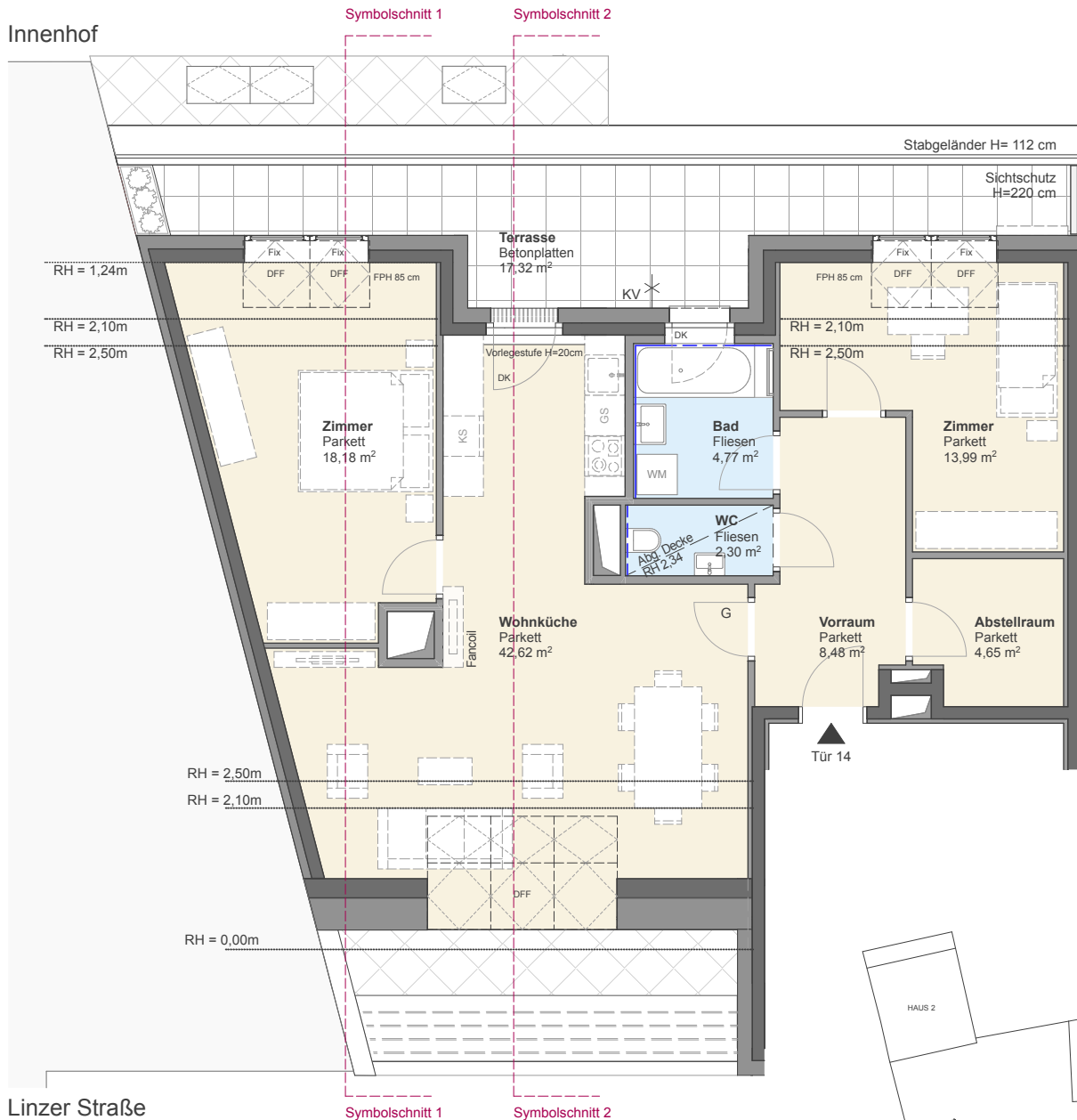
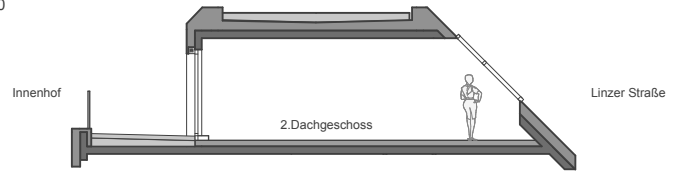
WOHNHAUSANLAGE

Linzer Straße 286 und 288, 1140 Wien

Symbolschnitt 1
1:200



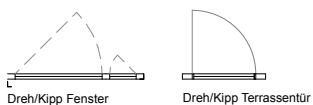
Symbolschnitt 2
1:200



FLÄCHEN

Linzer Straße 288
Tür 14 im 2. DG

Anzahl der Zimmer: 3
Wohnräume: 94,99 m²
Terrasse: 19,37 m²
Kellerabteil: 5,32 m²



LEGENDE

Wandverfließung bis Zargenoberkante
Wandverfließung H=1,20m
Standardraumhöhe ≥ 2,50m

	Rigol		D Drehfenster
	Kemperventil		DK Drehkipp Fenster/-tür
	Fix		DF Dachflächenfenster
	Fancoil		RH Raumhöhe
	Handtuchwärmer		KA Kellerabteil
	Parkett		G Innentür mit Glasausschnitt
	Keramischer Belag		FPH Fertige Parapethöhe
	Betonplatten		GS Geschirrspüler
	abgehängte Decke/ Poterie		WM Waschmaschine
	Pflanzenzentralschutzanforderung, nicht entfernbar		KS Kühlschrank
			RR Regenfallrohr
			PS Putzschaft
			KV Kemperventil / Wasserauslass
			WL Wand-Leibungslüfter

GESCHOßPLAN



Planstand 20.11.2023

Die dargestellten Einrichtungsgegenstände gehören nicht zur Wohnungsausstattung, sie dienen lediglich als Einrichtungsgegenstandsvorschlag. Gestalterische und technische Änderungen vorbehalten. Naturmaße nehmen; Ausstattung laut Bau- und Ausstattungsbeschreibung.