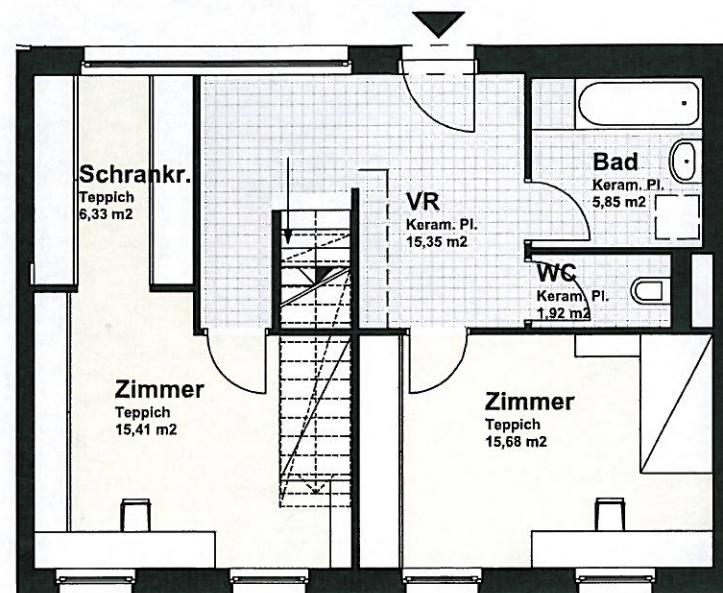


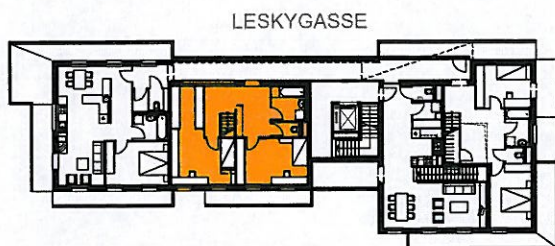
LESKYGASSE

WOHNHAUSANLAGE 1220 Wien, Esslinger Hauptstraße 15

| WOHNUNGSPLAN | |
|--|--|
| HAUS 3, 2.Ober- u. Dachgeschoss | TOP 3/08 |
| 4 - Zimmerwohnung | www.familienhilfe.at |
| Wohnnutzfläche | 114,27 m ² |
| Loggia | 32,87 m ² |
| Nutzfläche gesamt | 114,27 m² |
| Terrasse | 32,87 m ² |
| Balkon | |
| Einlagerungsraum | 3,66 m ² |
| Mietergarten | |
| | Maßstab 1:100 |
| | Ausdrucksdatum 10.01.2008 |
| | Architektur CUUBUUS architects ZT GmbH |
| | Änderungen aus technischen oder rechtlichen Gründen vorbehalten. |
| | Unverbindlicher Möbliervorschlag - |
| | Ausstattung lt. Bau- und Ausstattungsbeschreibung |



2.OG



DG

