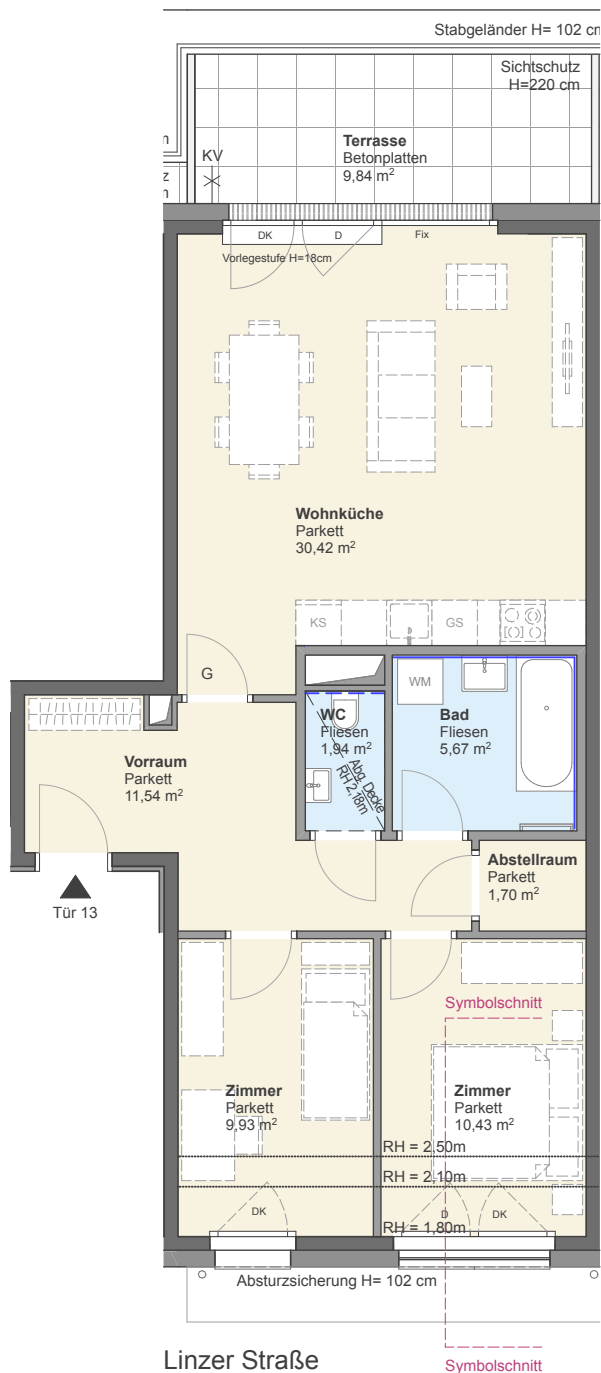


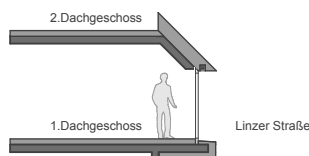
WOHNHAUSANLAGE

Linzer Straße 286 und 288, 1140 Wien

Innenhof



Symbolschnitt
1:200



GESCHOSSPLAN

LINZER STRASSE



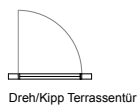
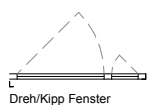
Planstand 20.12.2023

Die dargestellten Einrichtungsgegenstände gehören nicht zur Wohnungsausstattung, sie dienen lediglich als Einrichtungs-vorschlag. Gestalterische und technische Änderungen vorbehalten. Naturmaße nehmen; Ausstattung laut Bau- und Ausstattungsbeschreibung.

FLÄCHEN

Linzer Straße 288
Tür 13 im 1. DG

Anzahl der Zimmer: 3
Wohnräume: 71,63 m²
Terrasse: 10,54 m²
Kellerabteil: 3,11 m²



LEGENDE

Wandverfließung bis Zargenoberkante
Wandverfließung H=1,20m
Standardraumhöhe ≥ 2,50m

	Rigol		D Drehfenster
	Kemperventil		DK Drehkipp Fenster/-tür
	Fancoil		FIX Fixverglasung
	Handtuchwärmer		DFX Dachflächenfenster
	Parkett		RH Raumhöhe
	Keramischer Belag		KA Kellerabteil
	Betonplatten		G Innen Tür mit Glasausschnitt
	abgehängte Decke/ Poterie		FPH Fertige Parapethöhe
	Pflanzenzentr-Brandschutzanforderung, nicht entfernbar		GS Geschirrspüler
			WM Waschmaschine
			KS Kühlschrank
			RR Regenfallrohr
			PS Putzschaft
			KV Kemperventil / Wasserauslass
			WL Wand-Leibungslüfter