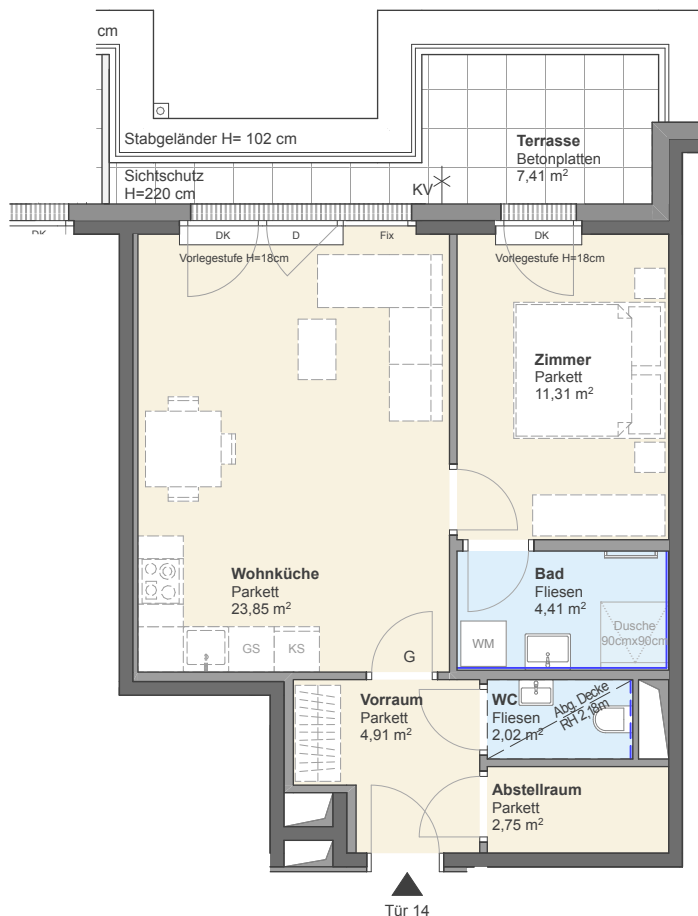


WOHNHAUSANLAGE

Linzer Straße 286 und 288, 1140 Wien

Innenhof



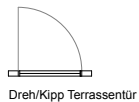
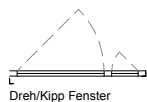
Linzer Straße



FLÄCHEN

Linzer Straße 286
Tür 14 im 1. DG

Anzahl der Zimmer: 2
Wohnräume: 49,25 m²
Terrasse: 8,59 m²
Kellerabteil: 4,25 m²



LEGENDE

Wandverfließung bis Zargenoberkante
Wandverfließung H=1,20m
Standardraumhöhe ≥ 2,50m

| | | | |
|--|---|-----|------------------------------|
| | Rigol | D | Drehfenster |
| | DK Drehkipp Fenster/-tür | DK | Drehkipp Fenster/-tür |
| | Fix Fixverglasung | FIX | Fixverglasung |
| | DF Dachflächenfenster | DF | Dachflächenfenster |
| | RH Raumhöhe | RH | Raumhöhe |
| | KA Kellerabteil | KA | Kellerabteil |
| | G Innentür mit Glasausschnitt | G | Innentür mit Glasausschnitt |
| | FPH Fertige Parapethöhe | FPH | Fertige Parapethöhe |
| | GS Geschirrspüler | GS | Geschirrspüler |
| | WM Waschmaschine | WM | Waschmaschine |
| | KS Kühlschrank | KS | Kühlschrank |
| | RR Regenfallrohr | RR | Regenfallrohr |
| | PS Putzschat | PS | Putzschat |
| | KV Kemperventil / Wasserauslass | KV | Kemperventil / Wasserauslass |
| | WL Wand-Leibungslüfter | WL | Wand-Leibungslüfter |
| | Pflanzentrog-Brandschutzanforderung, nicht entfernbar | | |

GESCHOSSPLAN



Planstand 20.12.2023

Die dargestellten Einrichtungsgegenstände gehören nicht zur Wohnungsausstattung, sie dienen lediglich als Einrichtungs-vorschlag. Gestalterische und technische Änderungen vorbehalten. Naturmaße nehmen; Ausstattung laut Bau- und Ausstattungsbeschreibung.