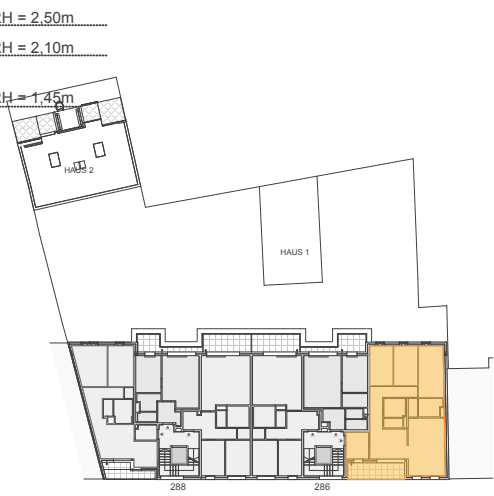
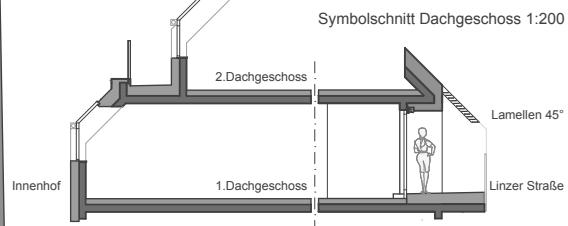
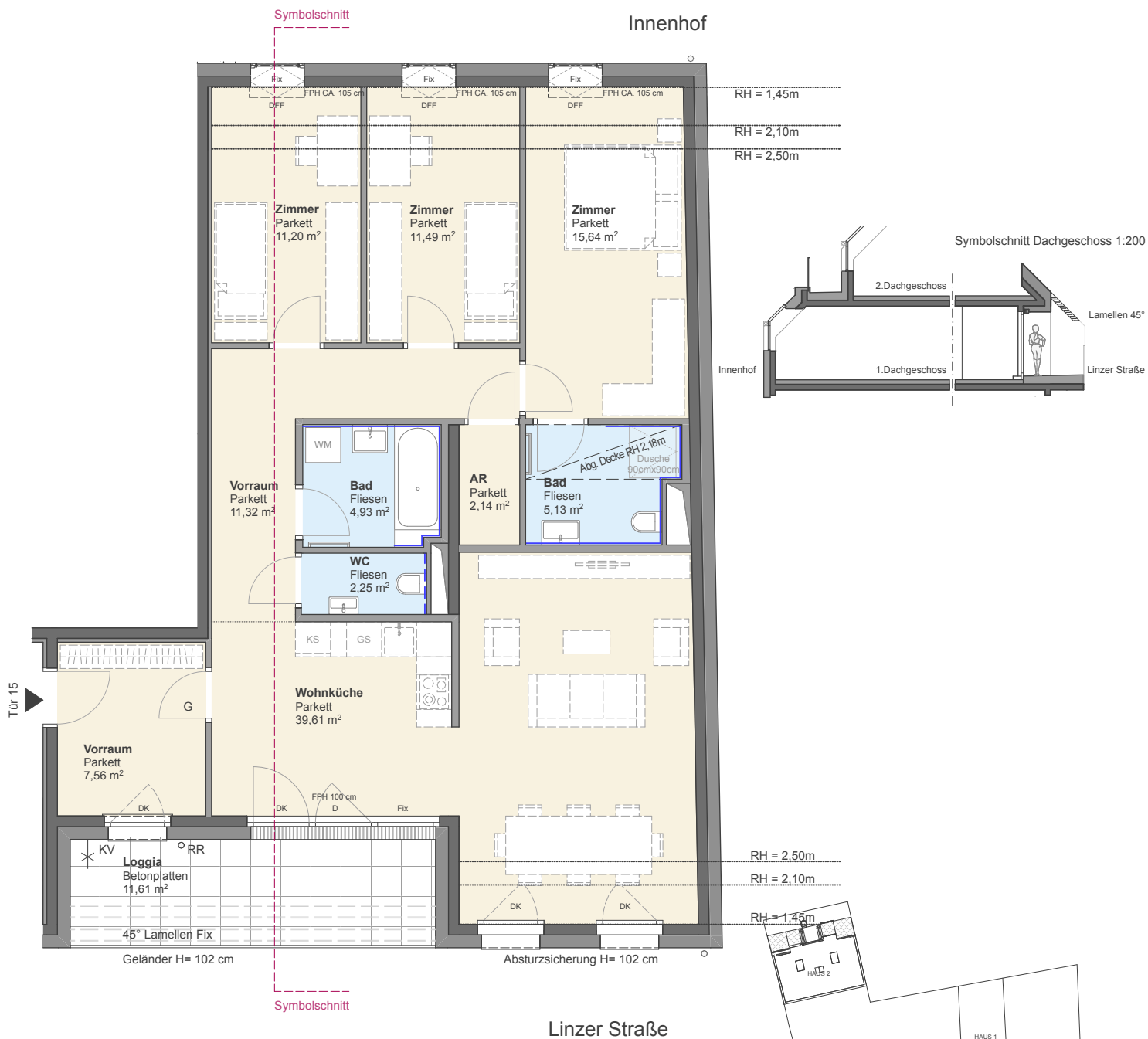


WOHNHAUSANLAGE

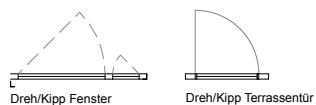
Linzer Straße 286 und 288, 1140 Wien



FLÄCHEN

Linzer Straße 286
Tür 15 im 1. DG

Anzahl der Zimmer: 4
Wohnräume: 111,27 m²
Loggia: 11,61 m²
Kellerabteil: 4,64 m²



LEGENDE

Wandverfliesung bis Zargenoberkante
Wandverfliesung H=1,20m
Standardraumhöhe ≥ 2,50m

	Rigol	D	Drehfenster
	Kemperventil	DK	Drehkipp Fenster/-tür
	Fancoil	FIX	Fixverglasung
	Handtuchwärmer	DF	Dachflächenfenster
	Parkett	RH	Raumhöhe
	Keramischer Belag	KA	Kellerabteil
	Betonplatten	G	Innentür mit Glasausschnitt
	abgehängte Decke/ Poterie	FPH	Fertige Parapethöhe
	Pflanzenzentr-Brandschutzanforderung, nicht entfernbar	GS	Geschirrspüler
		WM	Waschmaschine
		KS	Kühlschrank
		RR	Regenfallrohr
		PS	Putzschat
		KV	Kemperventil / Wasserauslass
		WL	Wand-Leibungslüfter

GESCHOSSPLAN



Planstand 20.12.2023

Die dargestellten Einrichtungsgegenstände gehören nicht zur Wohnungsausstattung, sie dienen lediglich als Einrichtungsverschlagn. Gestalterische und technische Änderungen vorbehalten. Naturmaße nehmen; Ausstattung laut Bau- und Ausstattungsbeschreibung.