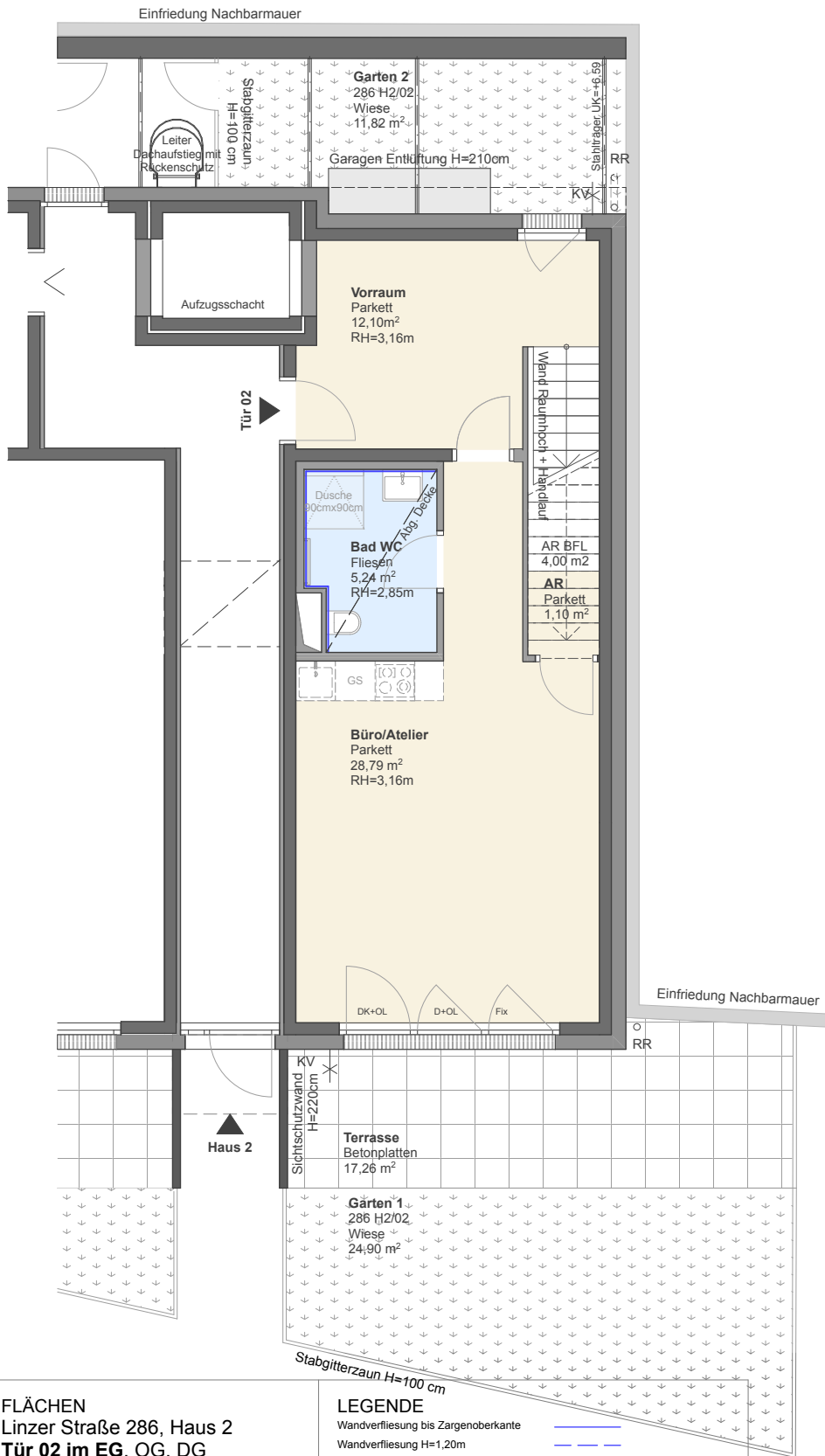


WOHNHAUSANLAGE

Linzer Straße 286 und 288, 1140 Wien



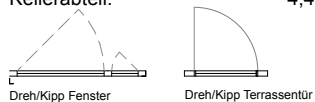
FLÄCHEN

Linzer Straße 286, Haus 2

Tür 02 im EG, OG, DG

Anzahl der Zimmer: 4

Wohnräume:	116,18 m ²
Büro/Atelier:	28,79 m ²
Fläche gesamt:	144,97 m ²
Terrasse EG:	17,26 m ²
Terrasse DG:	13,63 m ²
Garten:	36,72 m ²
Kellerabteil:	4,41 m ²



LEGENDE

Wandverfliesung bis Zargenoberkante
Wandverfliesung H=1,20m
Standardraumhöhe ≥ 2,50m

	Rigol		D Drehfenster
	Kemperventil		DK DrehKipp Fenster-tür
	Fancoil		FIX Fixverglasung
	Handtuchwärmer		DFD Dachflächenfenster
	Parkett		RH Raumhöhe
	Keramischer Belag		KA Kellerabteil
	Betonplatten		G Innentür mit Glasausschnitt
	abgehängte Decke/ Poterie		FPH Fertige Parapethöhe
	Pflanzenzentr-Brandschutzanforderung, nicht entfernbar		GS Geschirrspüler
			WM Waschmaschine
			KS Kühlschrank
			RR Regenfallrohr
			PS Putzschaft
			KV Kemperventil / Wasserauslass
			WL Wand-Leibungslüfter

GESCHOSSPLAN



Planstand 20.12.2023

Die dargestellten Einrichtungsgegenstände gehören nicht zur Wohnungsausstattung, sie dienen lediglich als Einrichtungsverschlach. Gestalterische und technische Änderungen vorbehalten. Naturmaße nehmen; Ausstattung laut Bau- und Ausstattungsbeschreibung.