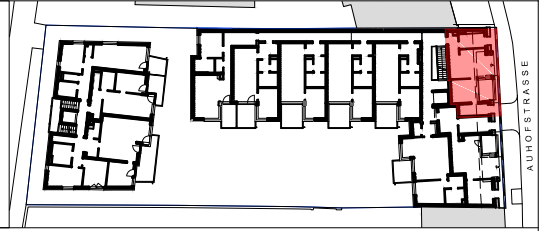
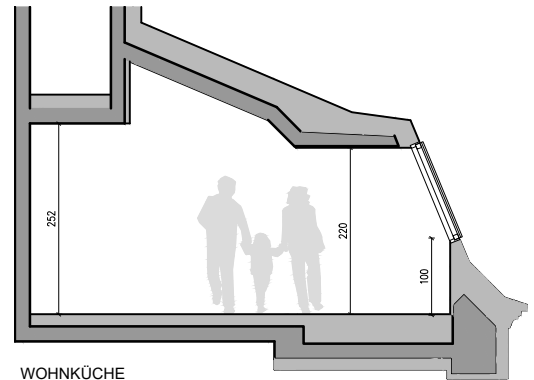
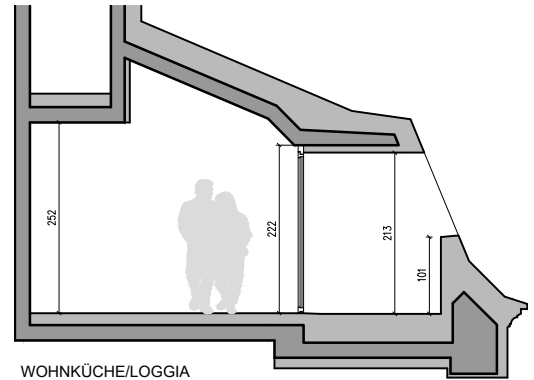
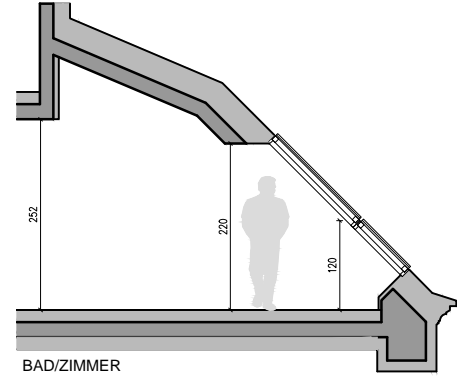
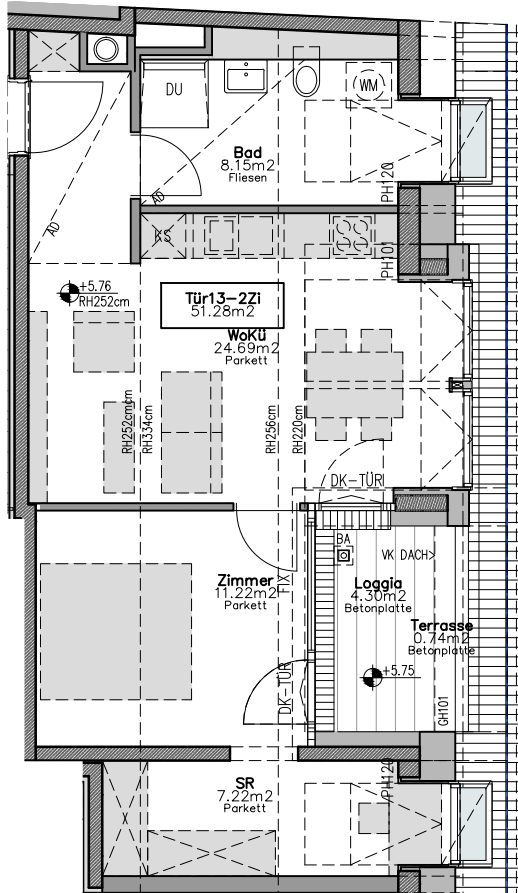




1130 WIEN AUHOFSTRASSE 196



TÜR 1-13



1.STOCK|STG1|TÜR13



08.01.2024

WOHNFLÄCHE:	51,09 m ²
LOGGIA:	4,30 m ²
GESAMTFLÄCHE:	55,39 m ²
BALKON:	-
TERRASSE:	0,74 m ²
GARTEN:	-
KELLERABTEIL:	-

TÜREN	
WOHNUNGSEINGANGSTÜRE	90 / 210cm
INNENTÜRE	80 / 200cm
Fensterflügel Terrassentürflügel	
in Dreh-Ausführung (D)	
in Kipp-Ausführung (K)	
in Dreh-Kipp-Ausführung (DK)	
in Hebeschiebe-Ausführung (HS)	

ALLGEMEINABKÜRZUNGEN		
PH	Parapethöhe GH	Geländerhöhe
AN	Abstellnische BH	Brüstungshöhe
AR	Abstellraum MOK	Maueroberkante
KS	Kühlschrank RH	Raumhöhe
WM	Waschmaschine AD abgeh. Decke min. RH 215	
GS	Geschirrspüler STUK	Sturzunterkante
DU	Dusche VK	Vorderkante
INS.AP	Installation aufputz m/m/uvp	Unterputzverteiler



ARCHITEKT Walter Stelzhammer

2-ZIMMER-WOHNUNG

UNVERBINDLICHE PLANKOPIE | AUSSTATTUNG AUSSCHLIESSLICH LT. JEWEILS AKTUELLE BAU-UND AUSSTATTUNGSBESCHREIBUNG
SONSTIGE EINRICHTUNGSGEGENSTÄNDE DIENEN NUR DER VERANSCHAULICHUNG | VORBEHALTLICH ÄNDERUNGEN | NATURMASSE ERFORDERLICH