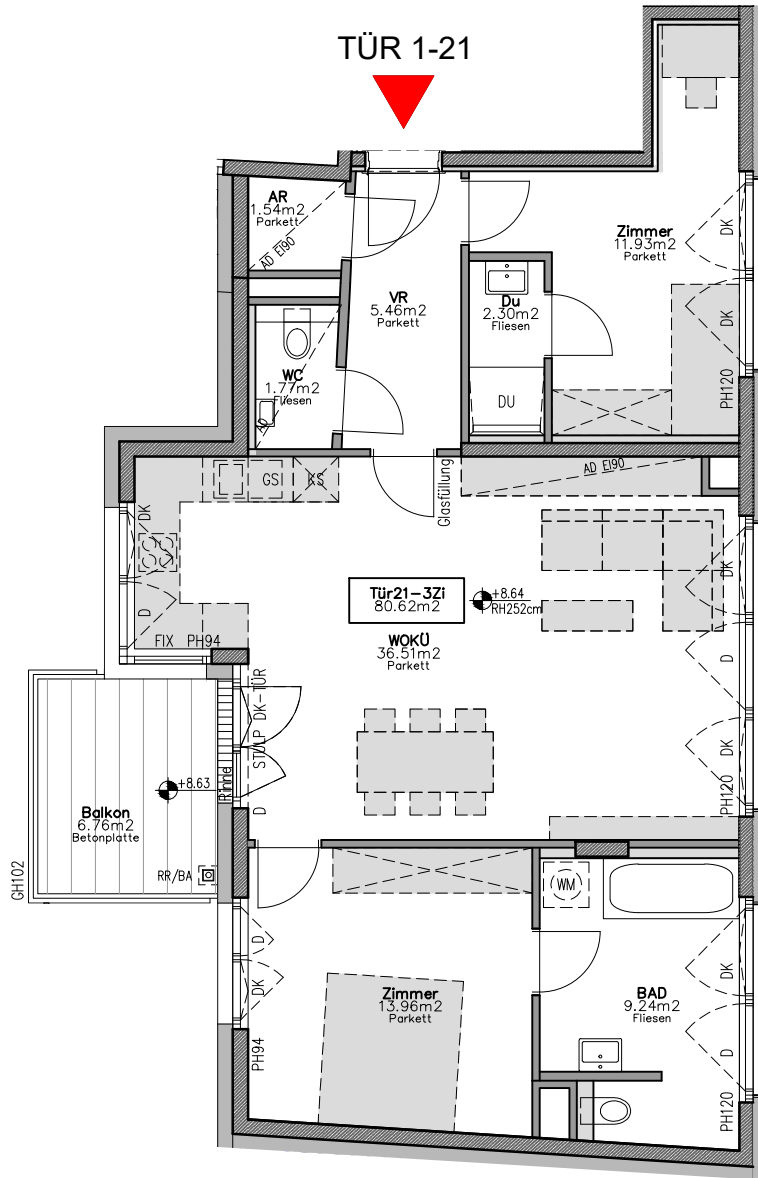
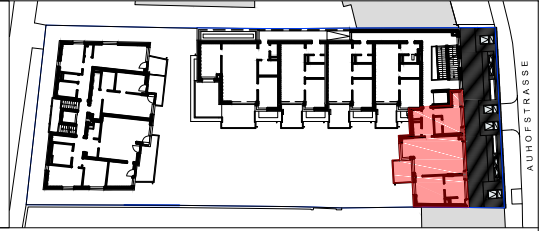




1130 WIEN AUHOFSTRASSE 196



2.STOCK STG1 TÜR21		0 1 2 3 4 5m		08.01.2024	
WOHNFLÄCHE: 80,66 m ² LOGGIA: - GESAMTFLÄCHE: 80,66 m ² BALKON: 6,76 m ² TERRASSE: - GARTEN: - KELLERABTEIL: -	TÜREN WOHNUMGEINGANGSTÜRE 90 / 210cm INNENTÜRE 80 / 200cm Fensterflügel Terrassentürflügel		ALLGEMEINABKÜRZUNGEN PH Parapethöhe GH Geländerhöhe AN Abstellnische BH Brüstungshöhe AR Abstellraum MOK Maueroberkante KS Kühschrank RH Raumhöhe WM Waschmaschine AD abgeh. Decke min. RH 215 GS Geschirrspüler STUK Sturzunterkante DU Dusche VK Vorderkante INS.AP Installation aufputz mmm/lupv Unterputzverteiler		
3-ZIMMER-WOHNUNG		UNVERBINDLICHE PLANKOPIE AUSSTATTUNG AUSSCHLIESSLICH LT. JEWEILS AKTUELLE BAU-UND AUSSTATTUNGSBESCHREIBUNG SONSTIGE EINRICHTUNGS-GEGENSTÄNDE DIENEN NUR DER VERANSCHAULICHUNG VORBEHALTLICH ÄNDERUNGEN NATURMASSE ERFORDERLICH			

