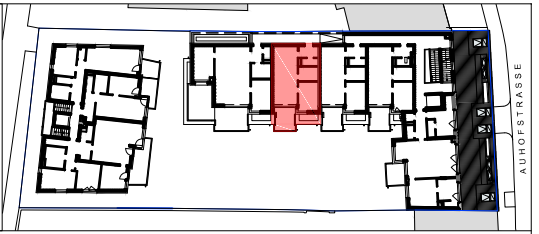
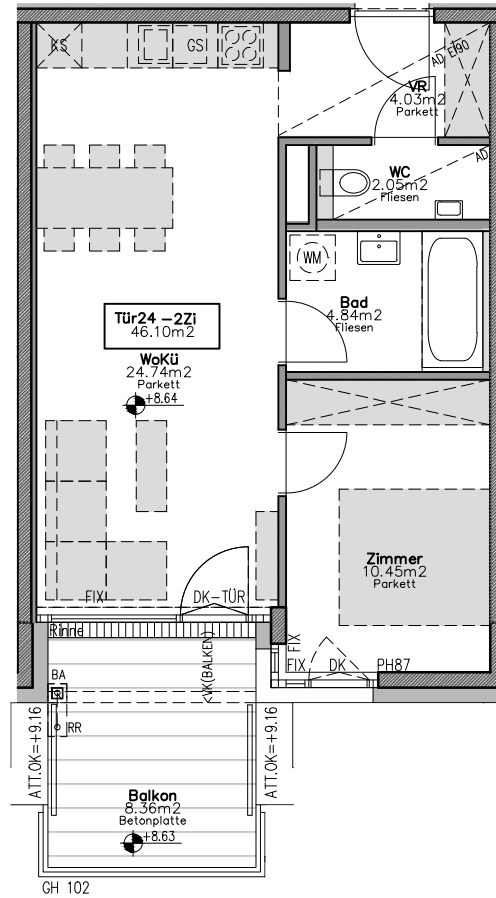




# 1130 WIEN AUHOFSTRASSE 196



## TÜR 1-24



2.STOCK|STG1|TÜR24



08.01.2024

WOHNFLÄCHE:	46,23 m <sup>2</sup>
LOGGIA:	-
GESAMTFLÄCHE:	46,23 m <sup>2</sup>
BALKON:	8,36 m <sup>2</sup>
TERRASSE:	-
GARTEN:	-
KELLERABTEIL:	-

TÜREN	
WOHNUNGSEINGANGSTÜRE	90 / 210cm
INNENTÜRE	80 / 200cm
Fensterflügel	Terrassentürflügel
in Dreh-Ausführung (D)	
in Kipp-Ausführung (K)	
in Dreh-Kipp-Ausführung (DK)	
in Hebeschiebe-Ausführung (HS)	

ALLGEMEINABKÜRZUNGEN	
PH	Parapethöhe GH
AN	Abstellnische BH
AR	Abstellraum MOK
KS	Kühlschrank RH
WM	Waschmaschine AD abgeh. Decke min. RH 215
GS	Geschirrspüler STUK
DU	Dusche VK
INS.AP	Installation aufputz mmm/lvpv
	Geländerhöhe
	Brüstungshöhe
	Maueroberkante
	Raumhöhe
	Sturzunterkante
	Vorderkante
	Unterputzverteiler



ARCHITEKT Walter Stelzhammer

2-ZIMMER-WOHNUNG

UNVERBINDLICHE PLANKOPIE | AUSSTATTUNG AUSSCHLIESSLICH LT. JEWEILS AKTUELLE BAU-UND AUSSTATTUNGSBESCHREIBUNG  
SONSTIGE EINRICHTUNGSGEGENSTÄNDE DIENEN NUR DER VERANSCHAULICHUNG | VORBEHALTLICH ÄNDERUNGEN | NATURMASSE ERFORDERLICH