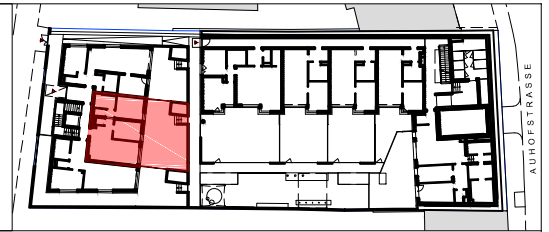
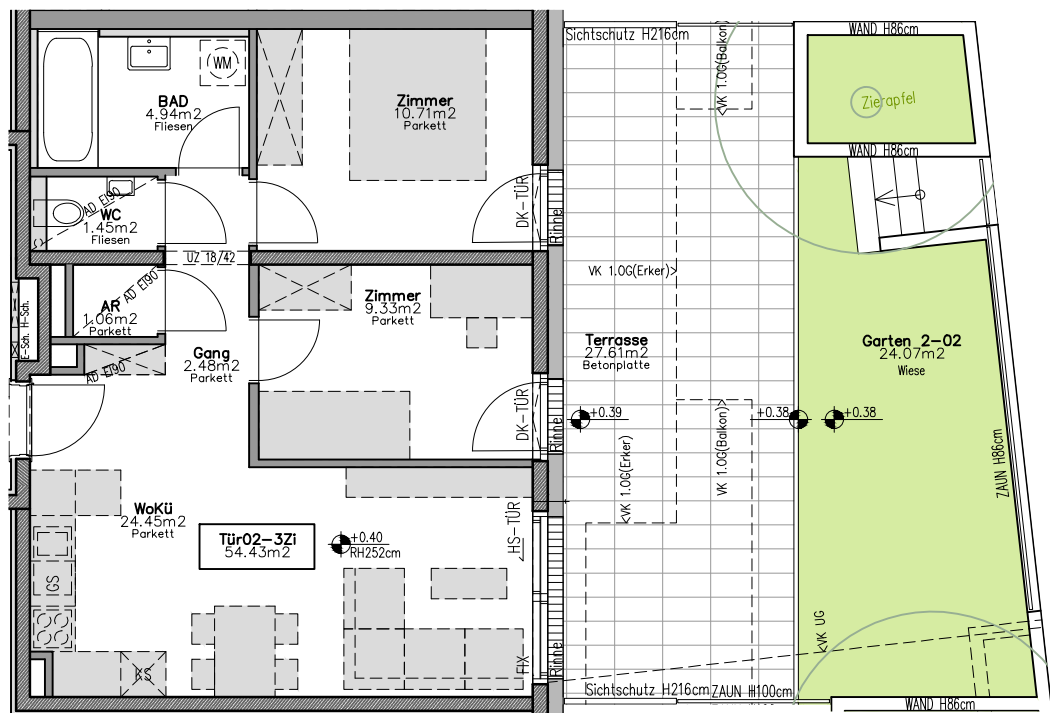




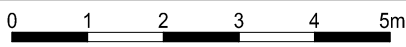
# 1130 WIEN AUHOFSTRASSE 196



TÜR 2-02



ERDGESCHOSS|STG2|TÜR02



08.01.2024

WOHNFLÄCHE:	54,45 m <sup>2</sup>
LOGGIA:	-
GESAMTFLÄCHE:	54,45 m <sup>2</sup>
BALKON:	-
TERRASSE:	27,61 m <sup>2</sup>
GARTEN:	24,07 m <sup>2</sup>
KELLERABTEIL:	-

TÜREN	
WOHNUNGSEINGANGSTÜRE	90 / 210cm
INNENTÜRE	80 / 200cm
Fensterflügel	Terrassentürflügel
in Dreh-Ausführung (D)	
in Kipp-Ausführung (K)	
in Dreh-Kipp-Ausführung (DK)	
in Hebeschiebe-Ausführung (HS)	

ALLGEMEINABKÜRZUNGEN		
PH	Parapethöhe GH	Geländerhöhe
AN	Abstellnische BH	Brüstungshöhe
AR	Abstellraum MOK	Maueroberkante
KS	Kühlschrank RH	Raumhöhe
WM	Waschmaschine AD	abgeh. Decke min. RH 215
GS	Geschirrspüler STUK	Sturzunterkante
DU	Dusche VK	Vorderkante
INS.AP	Installation aufputz mmm/lupv	Unterputzverteiler



ARCHITEKT Walter Stelzhammer

3-ZIMMER-WOHNUNG UNVERBINDLICHE PLANKOPIE | AUSSTATTUNG AUSSCHLIESSLICH LT. JEWEILS AKTUELLE BAU-UND AUSSTATTUNGSBESCHREIBUNG SONSTIGE EINRICHTUNGSGEGENSTÄNDE DIENEN NUR DER VERANSCHAULICHUNG | VORBEHALTLICH ÄNDERUNGEN | NATURMASSE ERFORDERLICH