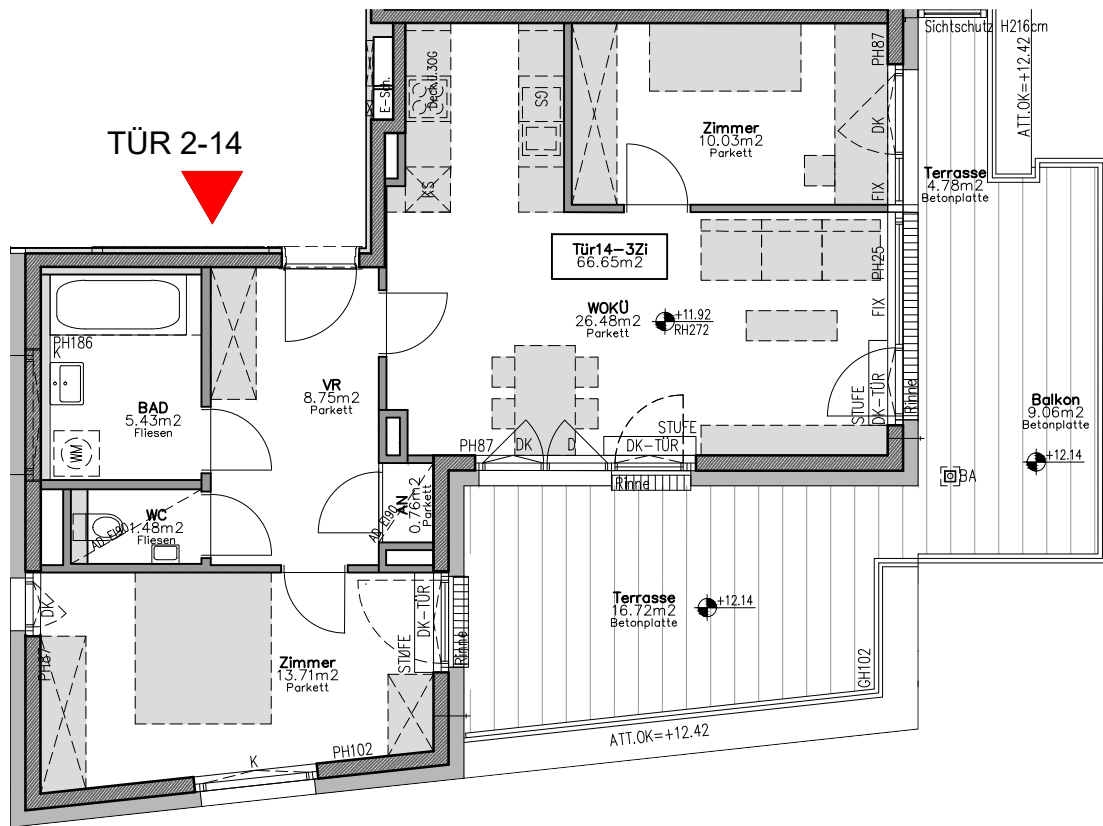
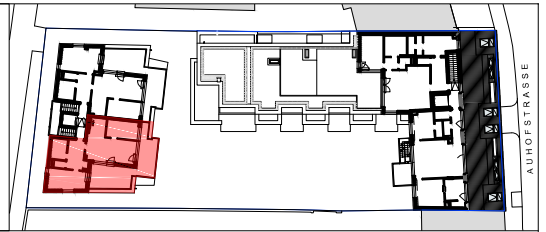




1130 WIEN AUHOFSTRASSE 196



DACHGESCHOSS|STG2|TÜR14



08.01.2024

WOHNFLÄCHE: 66,86 m ² LOGGIA: - GESAMTFLÄCHE: 66,86 m ² BALKON: 9,06 m ² TERRASSE: 21,50 m ² GARTEN: - KELLERABTEIL: -	TÜREN WOHNUNGSEINGANGSTÜRE 90 / 210cm INNENTÜRE 80 / 200cm Fensterflügel Terrassentürflügel		ALLGEMEINABKÜRZUNGEN PH Parapethöhe GH Geländerhöhe AN Abstellnische BH Brüstungshöhe AR Abstellraum MOK Maueroberkante KS Kühlschrank RH Raumhöhe WM Waschmaschine AD abgeh. Decke min. RH 215 GS Geschirrspüler STUK Sturzunterkante DU Dusche VK Vorderkante INS.AP Installation aufputz mmm/lupv Unterputzverteiler	
	in Dreh-Ausführung (D) in Kipp-Ausführung (K) in Dreh-Kipp-Ausführung (DK) in Hebeschiebe-Ausführung (HS)			

3-ZIMMER-WOHNUNG UNVERBINDLICHE PLANKOPIE | AUSSTATTUNG AUSSCHLIESSLICH LT. JEWEILS AKTUELLE BAU-UND AUSSTATTUNGSBESCHREIBUNG SONSTIGE EINRICHTUNGSGEGENSTÄNDE DIENEN NUR DER VERANSCHAULICHUNG | VORBEHALTLICH ÄNDERUNGEN | NATURMASSE ERFORDERLICH



ARCHITEKT Walter Stelzhammer