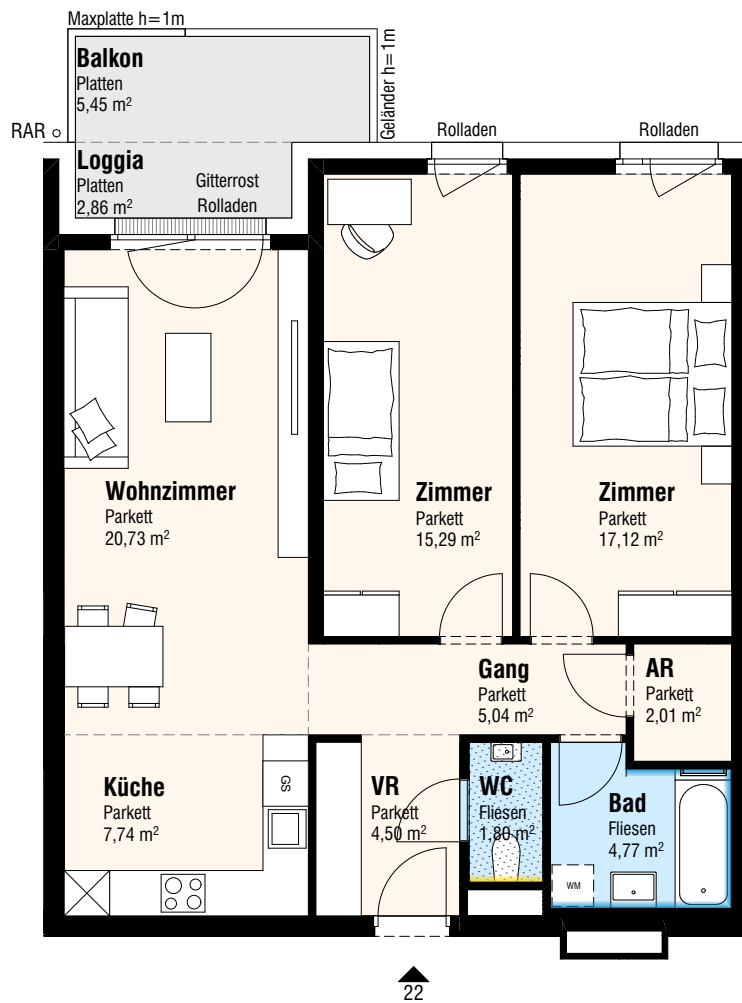
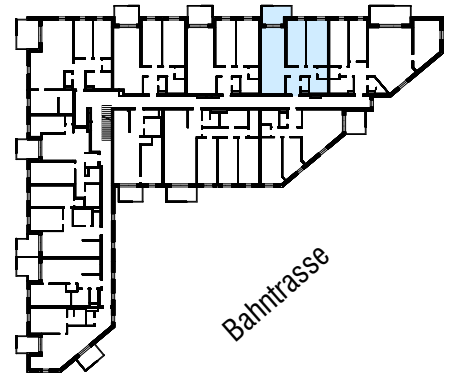




Untere Hauptstraße



Untere Hauptstraße 11
2326 Lanzendorf

DATUM AUSDRUCK:
13.12.2023

TÜR 22 3-Zimmer-Wohnung 2.OG

PLANUNG:
[urban]
architektur

TÜR 22 3-Zi.	
Wohnen	79,00 m ²
Loggia	2,86 m ²
SUMME	81,86 m²
Balkon	5,45 m ²
Kellerabteil	3,51 m ²



0 1 2 3 4 5

Raumhöhe: 2,50 m wenn im Plan nicht anders angegeben

