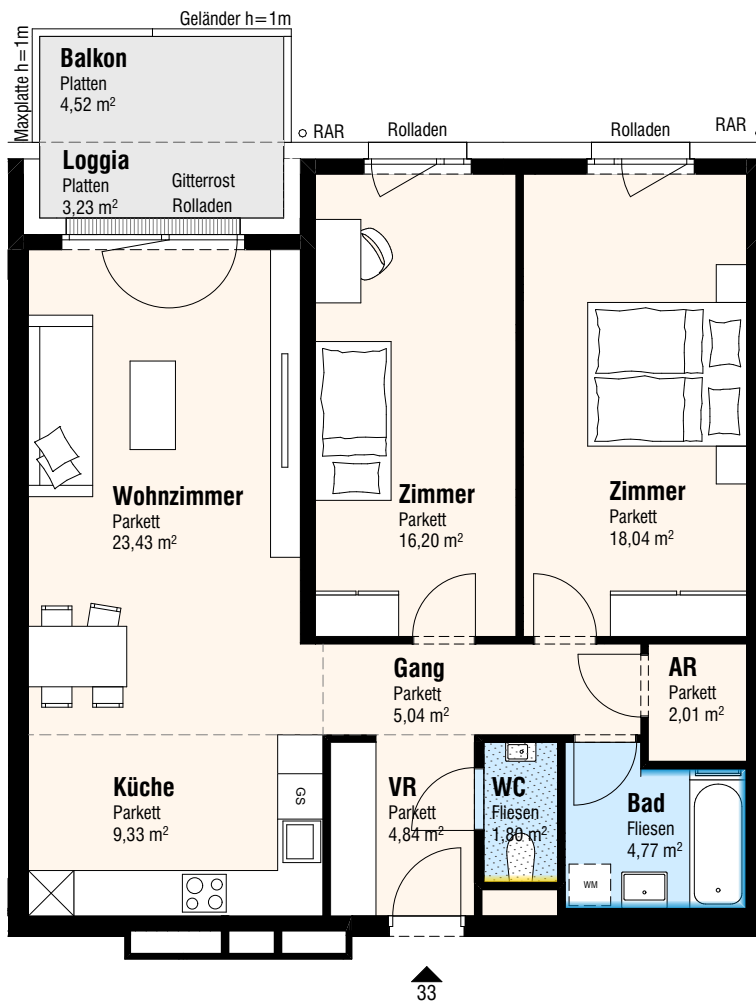
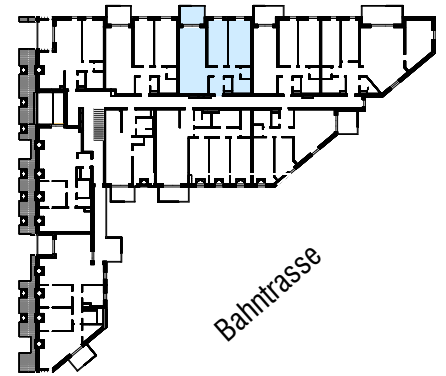




Untere Hauptstraße



Untere Hauptstraße 11
2326 Lanzendorf

DATUM AUSDRUCK:
13.12.2023

TÜR 33 3-Zimmer-Wohnung 3.OG

PLANUNG:
[urban]
architektur

TÜR 33 3-Zi.	
Wohnen	85,46 m ²
Loggia	3,23 m ²
SUMME	88,69 m²
Balkon	4,52 m ²
Kellerabteil	4,49 m ²



Raumhöhe: 2,50 m wenn im Plan nicht anders angegeben

- Dreh/Kipp Fenster Fixverglasung im Parapetbereich
- Dreh/Kipp Fenster mit PH 0,95 m wenn im Plan nicht anders angegeben
- Dreh/Kipp Terrassentür
- Dreh/Kipp Terrassentür
- Wandverfliesung bis Zargen-OK 1,2 m Höhe
- abg.Decke
- Parkett
- Fliesen
- Estrichplatten
- Garten