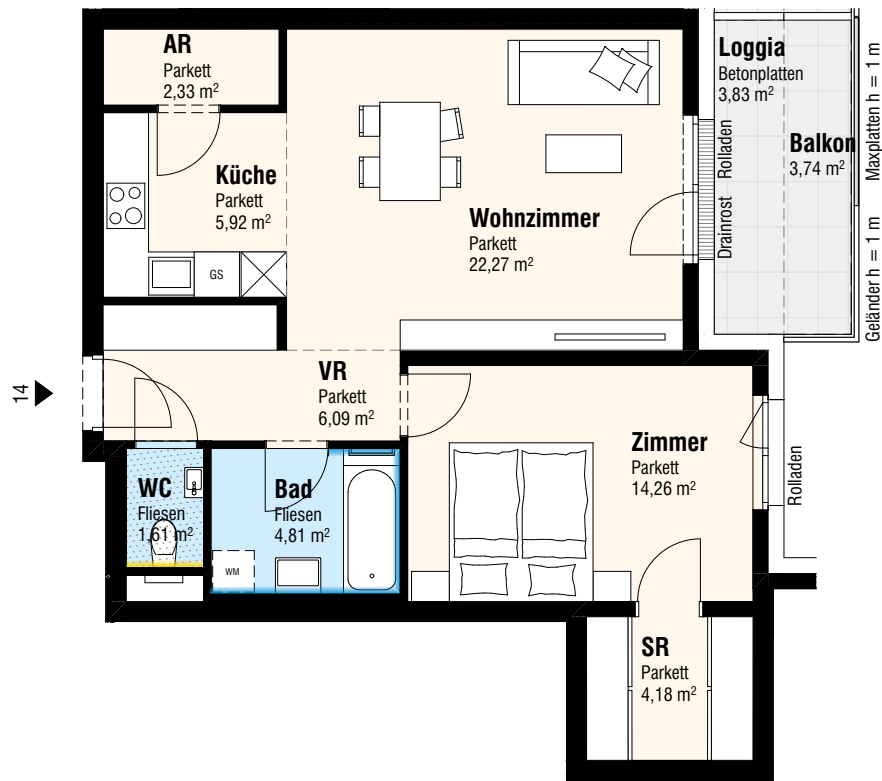
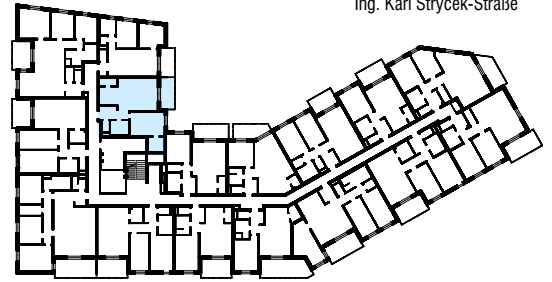




Ing. Karl Strycek-Straße



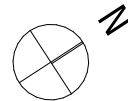
Ing. Karl-Strycek-Straße 2  
2326 Lanzendorf

DATUM AUSDRUCK:  
14.12.2023

**TÜR 14** 2-Zimmer-Wohnung 1.OG

PLANUNG:  
**[urban]**  
architektur

TÜR 14 2-Zi.	
Wohnen	61,47 m <sup>2</sup>
Loggia	3,83 m <sup>2</sup>
<b>SUMME</b>	<b>65,30 m<sup>2</sup></b>
Balkon	3,74 m <sup>2</sup>
Kellerabteil	4,08 m <sup>2</sup>



Raumhöhe: 2,50 m wenn im Plan nicht anders angegeben

	Dreh/Kipp Fenster Fixverglasung im Parapetbereich	Wandverfliesung bis Zargen-OK 1,2 m Höhe
	Dreh/Kipp Fenster mit PH 0,95 m wenn im Plan nicht anders angegeben	abg.Decke
	Dreh/Kipp Terrassentür	Parkett
	Dreh/Kipp Terrassentür	Fliesen
		Estrich- platten
		Garten