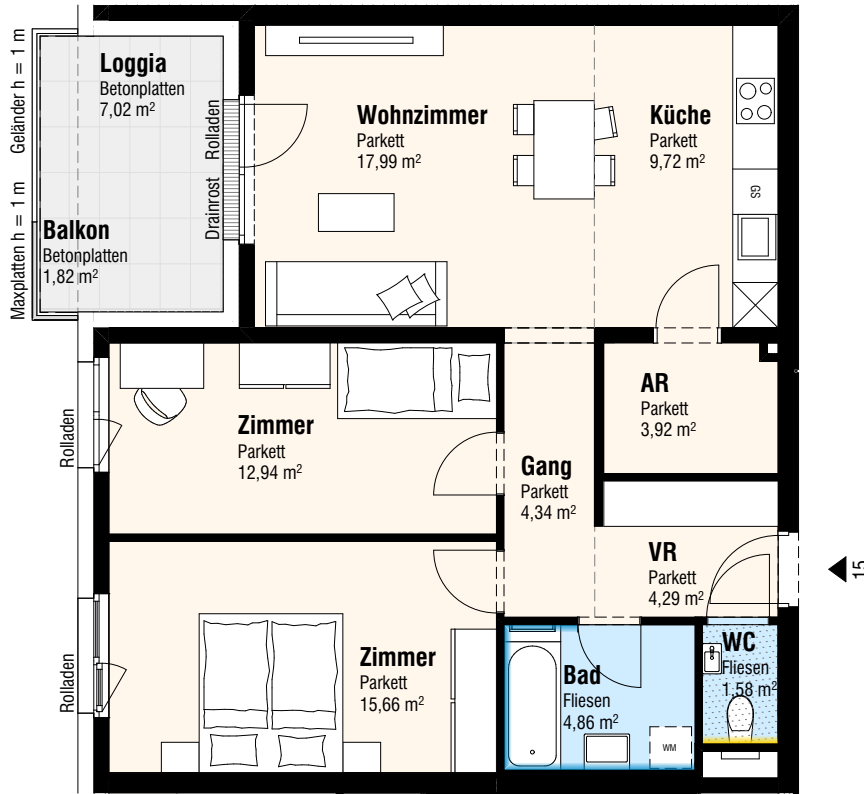
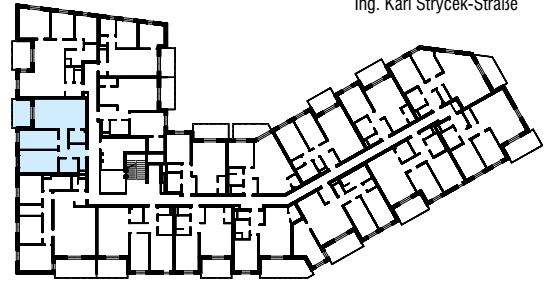




Ing. Karl Strycek-Straße



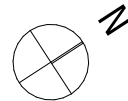
Ing. Karl-Strycek-Straße 2
2326 Lanzendorf

DATUM AUSDRUCK:
14.12.2023

TÜR 15 3-Zimmer-Wohnung 1.OG

PLANUNG:
[urban]
architektur

TÜR 15 3-Zi.	
Wohnen	75,30 m ²
Loggia	7,02 m ²
SUMME	82,32 m²
Balkon	1,82 m ²
Kellerabteil	3,06 m ²



0 1 2 3 4 5

Raumhöhe: 2,50 m wenn im Plan nicht anders angegeben

- Dreh/Kipp Fenster Fixverglasung im Parapetbereich
- Dreh/Kipp Fenster mit PH 0,95 m wenn im Plan nicht anders angegeben
- Dreh/Kipp Terrassentür
- Dreh/Kipp Terrassentür
- Wandverfliesung bis Zargen-OK 1,2 m Höhe
- abg.Decke
- Parkett
- Fliesen
- Estrichplatten
- Garten