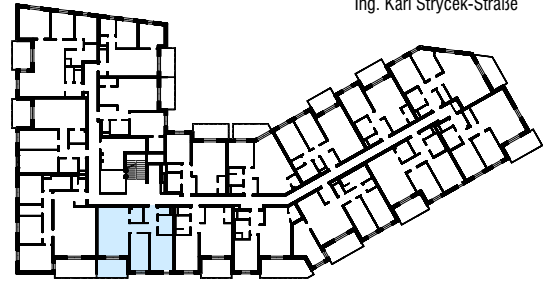


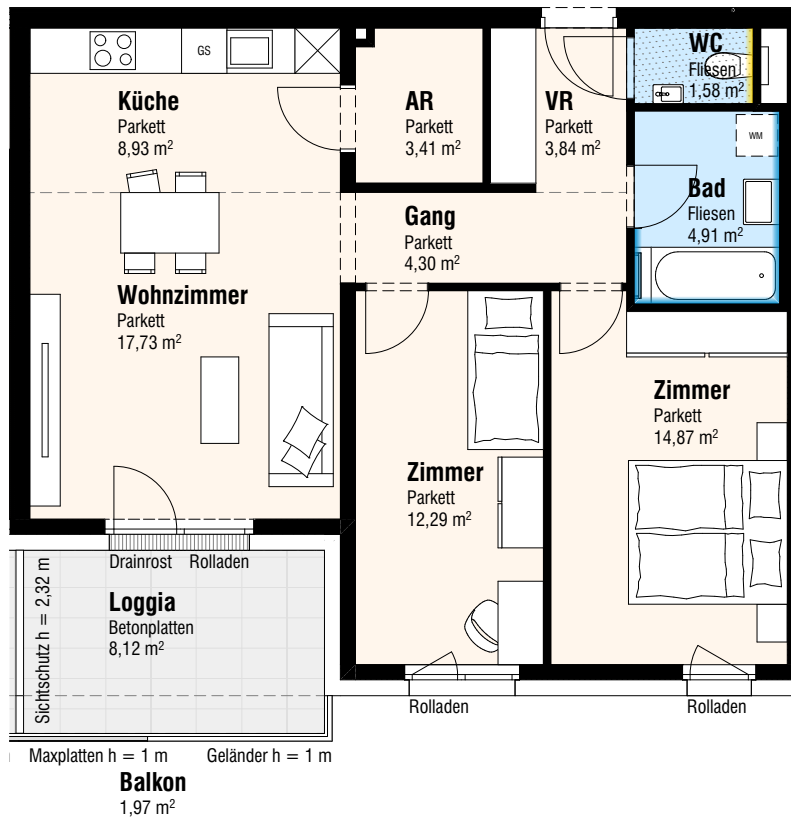


Ing. Karl Strycek-Straße



Bahntrasse

17



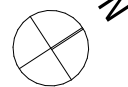
Ing. Karl-Strycek-Straße 2  
2326 Lanzendorf

DATUM AUSDRUCK:  
14.12.2023

**TÜR 17** 3-Zimmer-Wohnung 1.OG

PLANUNG:  
**[urban]**  
architektur

<b>TÜR 17 3-Zi.</b>	
Wohnen	71,86 m <sup>2</sup>
Loggia	8,12 m <sup>2</sup>
<b>SUMME</b>	<b>79,98 m<sup>2</sup></b>
Balkon	1,97 m <sup>2</sup>
Kellerabteil	3,41 m <sup>2</sup>



Raumhöhe: 2,50 m wenn im Plan nicht anders angegeben

- Dreh/Kipp Fenster Fixverglasung im Parapetbereich
- Dreh/Kipp Fenster mit PH 0,95 m wenn im Plan nicht anders angegeben
- Dreh/Kipp Terrassentür
- Dreh/Kipp Terrassentür
- Wandverfliesung bis Zargen-OK 1,2 m Höhe
- abg.Decke
- Parkett
- Fliesen
- Estrichplatten
- Garten