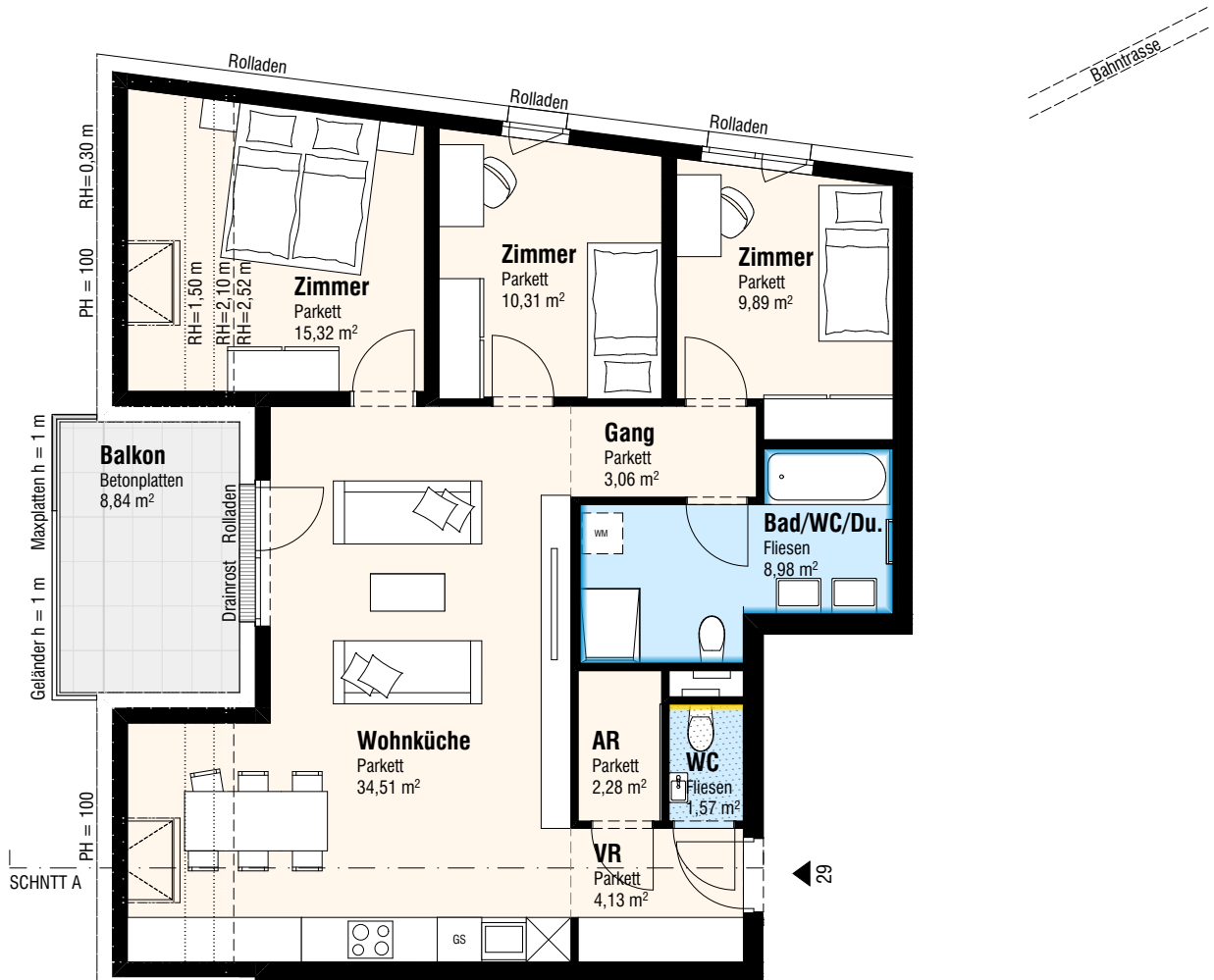
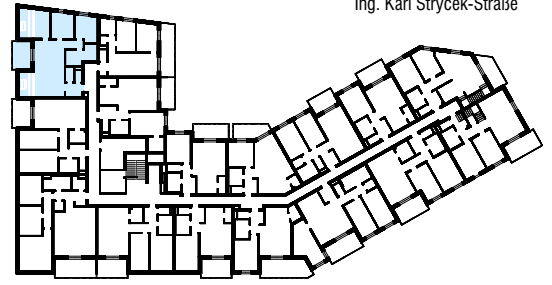




Ing. Karl Strycek-Straße



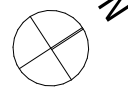
Ing. Karl-Strycek-Straße 2
2326 Lanzendorf

DATUM AUSDRUCK:
14.12.2023

TÜR 29 4-Zimmer-Wohnung 2.OG

PLANUNG:
[urban]
architektur

TÜR 29	4-Zi.
Wohnen	92,08 m ²
SUMME	92,08 m²
Balkon	8,84 m ²
Kellerabteil	3,41 m ²

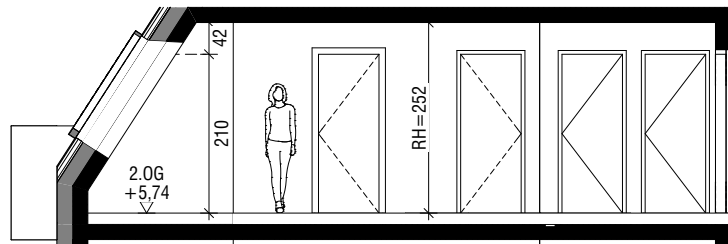
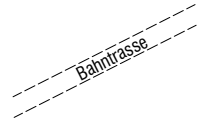
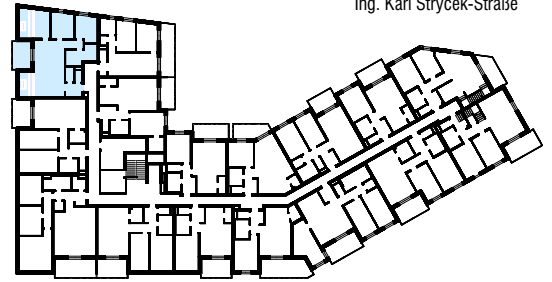


Raumhöhe: 2,50 m wenn im Plan nicht anders angegeben

- Dreh/Kipp Fenster Fixverglasung im Parapetbereich
- Dreh/Kipp Fenster mit PH 0,95 m wenn im Plan nicht anders angegeben
- Dreh/Kipp Terrassentür
- Dreh/Kipp Terrassentür
- Wandverfliesung bis Zargen-OK 1,2 m Höhe
- abg.Decke
- Parkett
- Fliesen
- Estrichplatten
- Garten



Ing. Karl Strycek-Straße



SCHNITT A

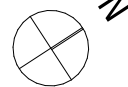
Ing. Karl-Strycek-Straße 2
2326 Lanzendorf

DATUM AUSDRUCK:
14.12.2023

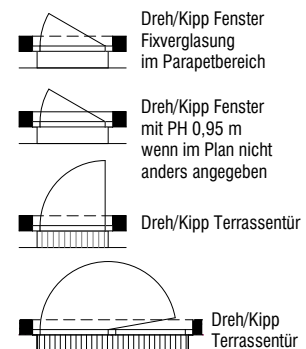
TÜR 29 4-Zimmer-Whonung

PLANUNG:
[urban]
architektur

TÜR 29	4-Zi.
Wohnen	92,08 m ²
SUMME	92,08 m²
Balkon	8,84 m ²
Kellerabteil	3,41 m ²



Raumhöhe: 2,50 m wenn im Plan nicht anders angegeben



- Wandverfliesung bis
- Zargen-OK
- 1,2 m Höhe
- abg.Decke
- Parkett
- Fliesen
- Estrichplatten
- Garten