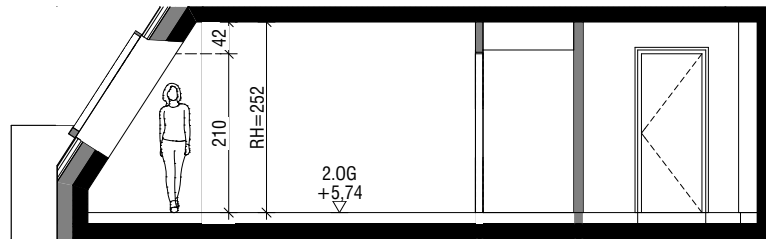
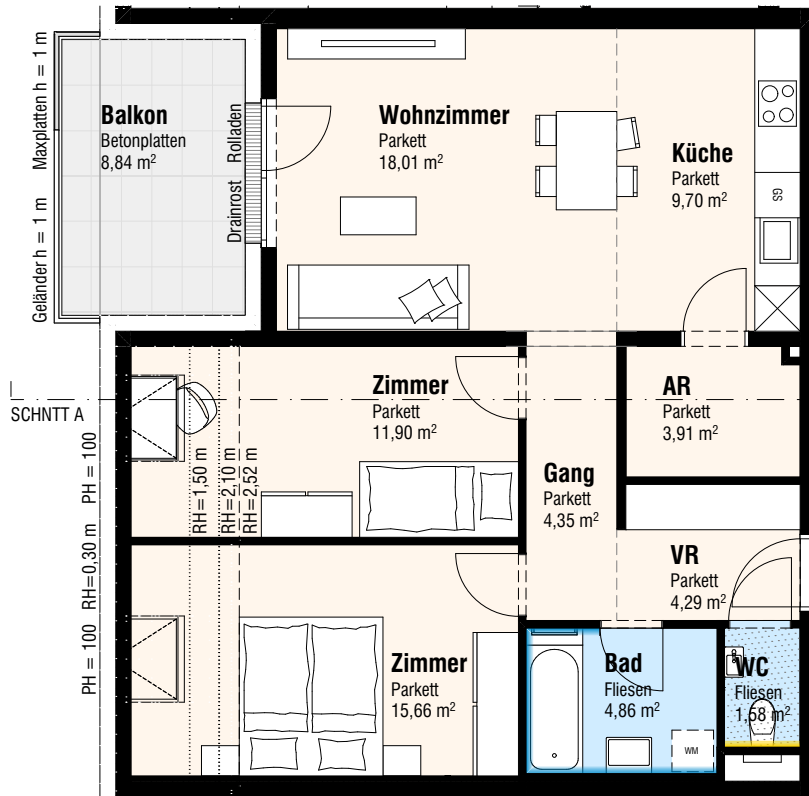
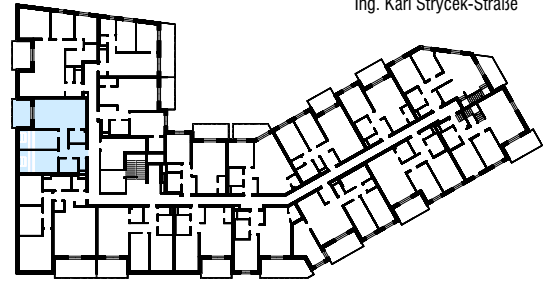




Ing. Karl Strycek-Straße



SCHNITT A

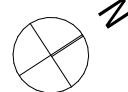
Ing. Karl-Strycek-Straße 2
2326 Lanzendorf

DATUM AUSDRUCK:
14.12.2023

TÜR 31 3-Zimmer-Wohnung 2.OG

PLANUNG:
[urban]
architektur

TÜR 31	3-Zi.
Wohnen	75,30 m ²
SUMME	75,30 m²
Balkon	8,84 m ²
Kellerabteil	5,49 m ²



Raumhöhe: 2,50 m wenn im Plan nicht anders angegeben

- Dreh/Kipp Fenster Fixverglasung im Parapetbereich
- Dreh/Kipp Fenster mit PH 0,95 m wenn im Plan nicht anders angegeben
- Dreh/Kipp Terrassentür
- Dreh/Kipp Terrassentür
- Wandverfliesung bis Zargen-OK 1,2 m Höhe
- abg.Decke
- Parkett
- Fliesen
- Estrichplatten
- Garten