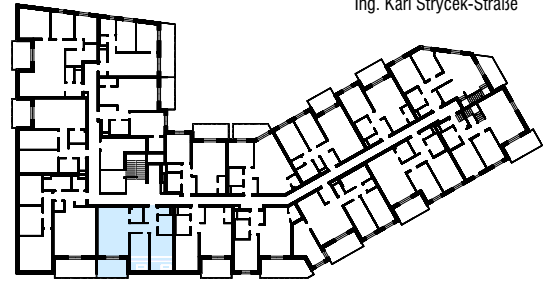
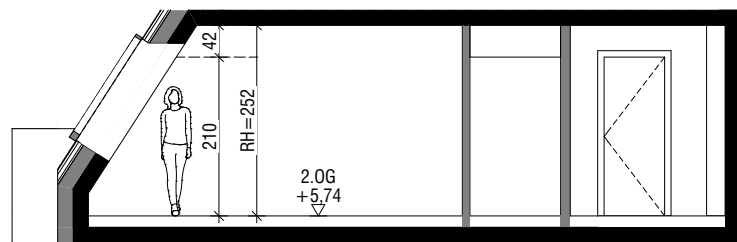
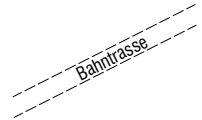
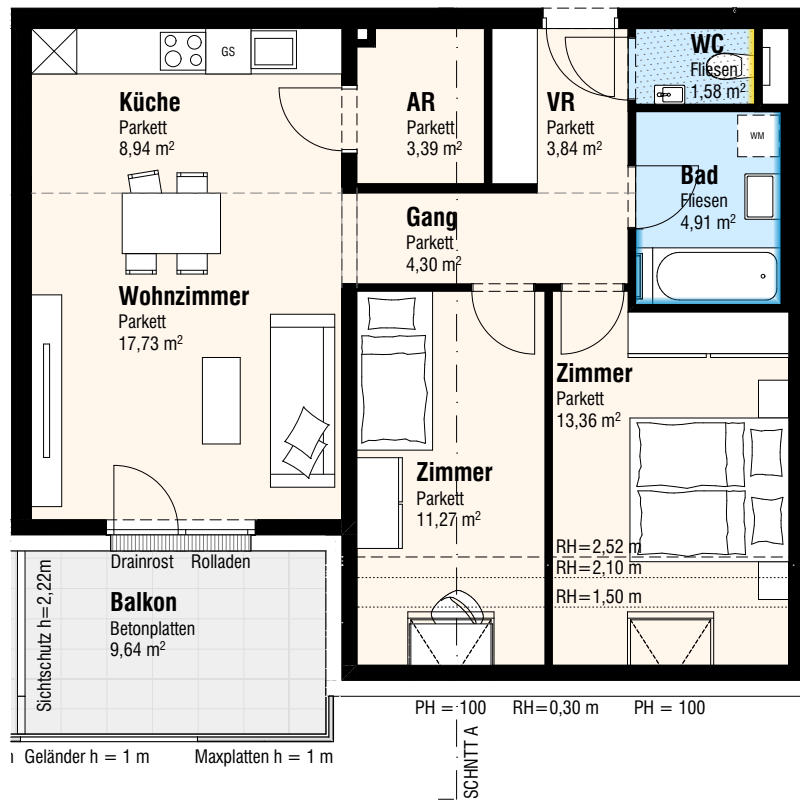




Ing. Karl Strycek-Straße



33



SCHNITT A

Ing. Karl-Strycek-Straße 2
2326 Lanzendorf

DATUM AUSDRUCK:
14.12.2023

TÜR 33 3-Zimmer-Wohnung 2.OG

PLANUNG:
[urban]
architektur

TÜR 33	3-Zi.
Wohnen	71,85 m ²
SUMME	71,85 m²
Balkon	9,64 m ²
Kellerabteil	4,84 m ²



Raumhöhe: 2,50 m wenn im Plan nicht anders angegeben

- Dreh/Kipp Fenster Fixverglasung im Parapetbereich
- Dreh/Kipp Fenster mit PH 0,95 m wenn im Plan nicht anders angegeben
- Dreh/Kipp Terrassentür
- Dreh/Kipp Terrassentür
- Wandverfliesung bis Zargen-OK 1,2 m Höhe
- abg.Decke
- Parkett
- Fliesen
- Estrichplatten
- Garten