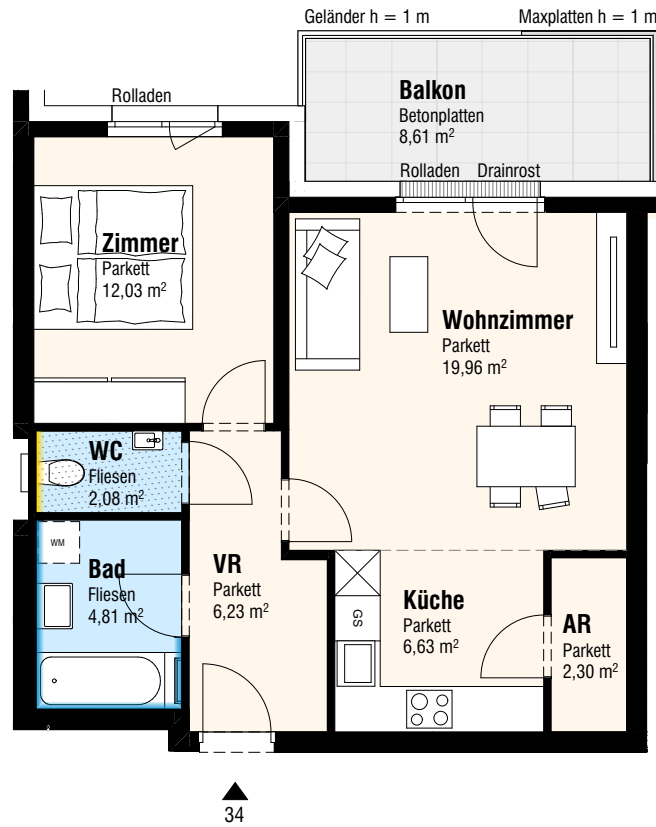
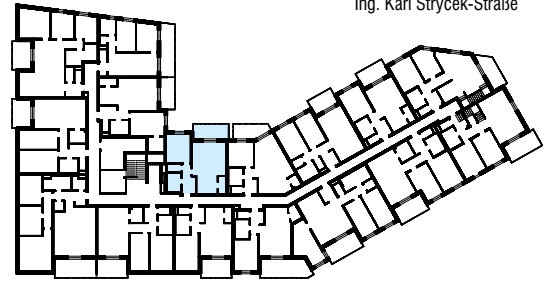




Ing. Karl Strycek-Straße



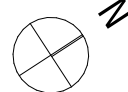
Ing. Karl-Strycek-Straße 2  
2326 Lanzendorf

DATUM AUSDRUCK:  
14.12.2023

**TÜR 34** 2-Zimmer-Wohnung 2.OG

PLANUNG:  
**[urban]**  
architektur

<b>TÜR 34</b>	<b>2-Zi.</b>
Wohnen	54,04 m <sup>2</sup>
<b>SUMME</b>	<b>54,04 m<sup>2</sup></b>
Balkon	8,61 m <sup>2</sup>
Kellerabteil	4,18 m <sup>2</sup>



Raumhöhe: 2,50 m wenn im Plan nicht anders angegeben

- Dreh/Kipp Fenster  
Fixverglasung  
im Parapetbereich
- Dreh/Kipp Fenster  
mit PH 0,95 m  
wenn im Plan nicht  
anders angegeben
- Dreh/Kipp Terrassentür
- Dreh/Kipp  
Terrassentür
- Wandverfliesung bis  
Zargen-OK  
1,2 m Höhe
- abg.Decke
- Parkett
- Fliesen
- Estrich-  
platten
- Garten