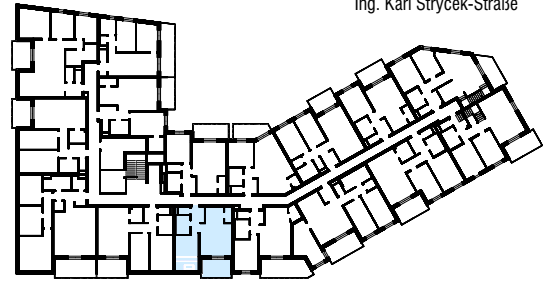
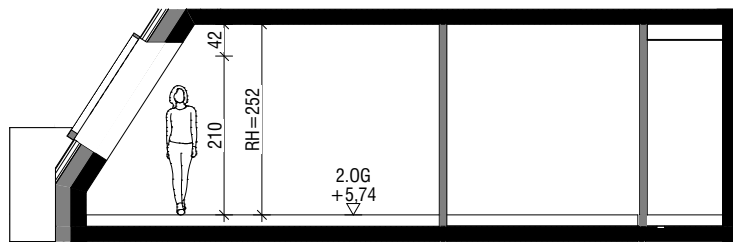
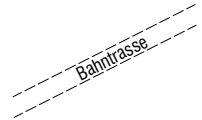
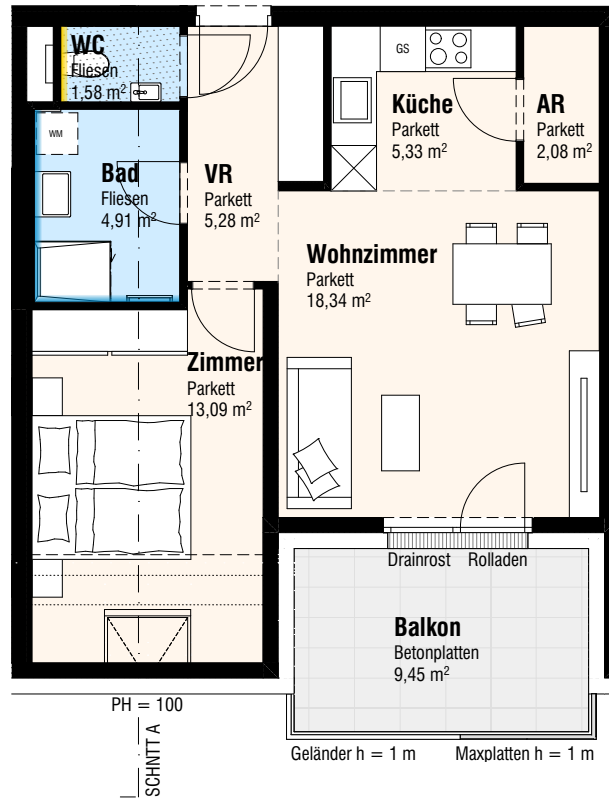




Ing. Karl Strycek-Straße



35



SCHNITT A

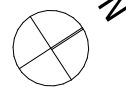
Ing. Karl-Strycek-Straße 2
2326 Lanzendorf

DATUM AUSDRUCK:
14.12.2023

TÜR 35 2-Zimmer-Wohnung 2.OG

PLANUNG:
[urban]
architektur

TÜR 35	2-Zi.
Wohnen	52,06 m ²
SUMME	52,06 m²
Balkon	9,45 m ²
Kellerabteil	4,23 m ²



Raumhöhe: 2,50 m wenn im Plan nicht anders angegeben

- Dreh/Kipp Fenster Fixverglasung im Parapetbereich
- Dreh/Kipp Fenster mit PH 0,95 m wenn im Plan nicht anders angegeben
- Dreh/Kipp Terrassentür
- Dreh/Kipp Terrassentür
- Wandverfliesung bis Zargen-OK 1,2 m Höhe
- abg.Decke
- Parkett
- Fliesen
- Estrichplatten
- Garten