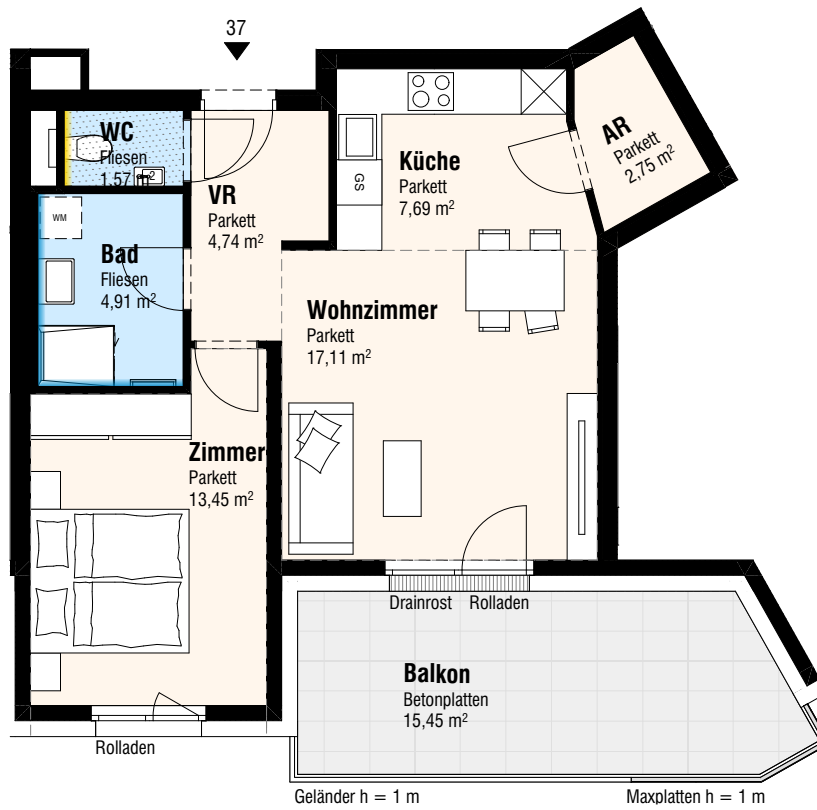
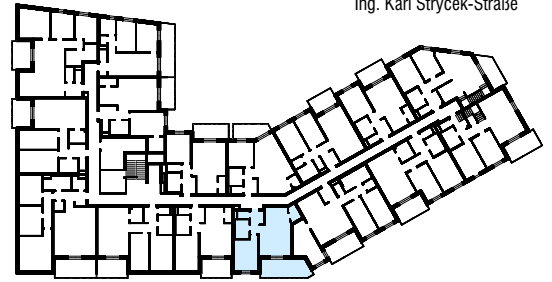




Ing. Karl Strycek-Straße



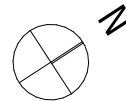
Ing. Karl-Strycek-Straße 2
2326 Lanzendorf

DATUM AUSDRUCK:
14.12.2023

TÜR 37 2-Zimmer-Wohnung 2.OG

PLANUNG:
[urban]
architektur

TÜR 37 2-Zi.	
Wohnen	52,22 m ²
SUMME	52,22 m²
Balkon	15,45 m ²
Kellerabteil	4,03 m ²



0 1 2 3 4 5

Raumhöhe: 2,50 m wenn im Plan nicht anders angegeben

	Dreh/Kipp Fenster Fixverglasung im Parapetbereich		Wandverfliesung bis Zargen-OK 1,2 m Höhe
	Dreh/Kipp Fenster mit PH 0,95 m wenn im Plan nicht anders angegeben		abg.Decke
	Dreh/Kipp Terrassentür		Parkett
	Dreh/Kipp Terrassentür		Fliesen
	Dreh/Kipp Terrassentür		Estrichplatten
	Dreh/Kipp Terrassentür		Garten