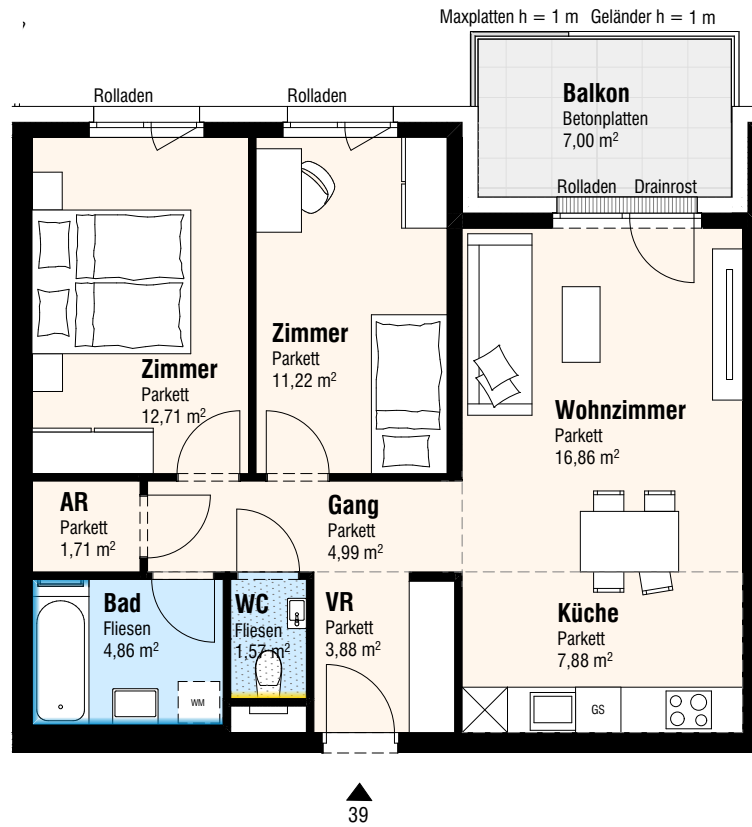
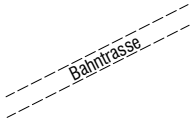
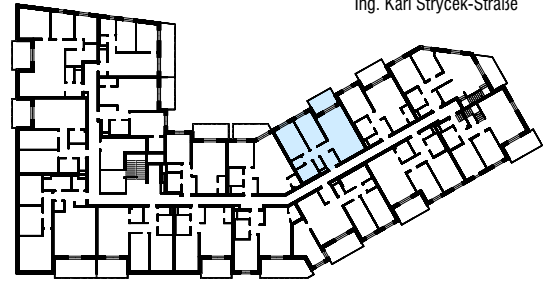




Ing. Karl Strycek-Straße



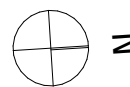
Ing. Karl-Strycek-Straße 2
2326 Lanzendorf

DATUM AUSDRUCK:
14.12.2023

TÜR 39 3-Zimmer-Wohnung 2.OG

PLANUNG:
[urban]
architektur

TÜR 39	3-Zi.
Wohnen	65,68 m ²
SUMME	65,68 m²
Balkon	7,00 m ²
Kellerabteil	2,94 m ²



Raumhöhe: 2,50 m wenn im Plan nicht anders angegeben

- Dreh/Kipp Fenster Fixverglasung im Parapetbereich
- Dreh/Kipp Fenster mit PH 0,95 m wenn im Plan nicht anders angegeben
- Dreh/Kipp Terrassentür
- Dreh/Kipp Terrassentür
- Wandverfliesung bis Zargen-OK 1,2 m Höhe
- abg.Decke
- Parkett
- Fliesen
- Estrichplatten
- Garten