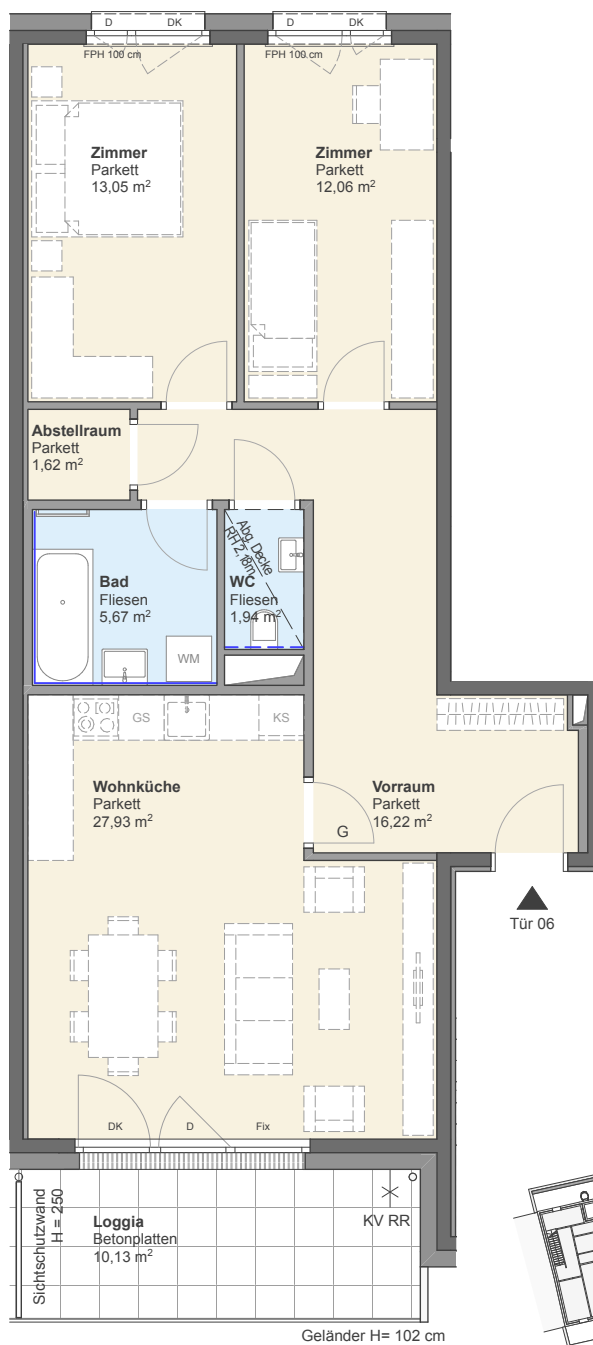


WOHNHAUSANLAGE

Linzer Straße 286 und 288, 1140 Wien

Innenhof



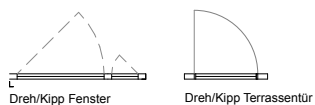
Linzer Straße



FLÄCHEN

Linzer Straße 286
Tür 06 im 2. Stock

Anzahl der Zimmer: 3
Wohnräume: 78,49 m²
Loggia: 10,13 m²
Kellerabteil: 3,94 m²



LEGENDE

Wandverfließung bis Zargenoberkante
Wandverfließung H=1,20m
Standardraumhöhe ≥ 2,50m

	Rigol	D	Drehfenster
	Kemperventil	DK	Drehkipp Fenster/-tür
	Fancoil	FIX	Fixverglasung
	Handtuchwärmer	DF	Dachflächenfenster
	Parkett	RH	Raumhöhe
	Keramischer Belag	KA	Kellerabteil
	Betonplatten	G	Innentür mit Glasausschnitt
	abgehängte Decke/ Poterie	FPH	Fertige Parapethöhe
	Pflanzentrog-Brandschutzanforderung, nicht entfernbar	GS	Geschirrspüler
		WM	Waschmaschine
		KS	Kühlschrank
		RR	Regenfallrohr
		PS	Putzschaft
		KV	Kemperventil / Wasserauslass
		WL	Wand-Leibungslüfter

GESCHOSSPLAN



Planstand 12.02.2024

Die dargestellten Einrichtungsgegenstände gehören nicht zur Wohnungsausstattung, sie dienen lediglich als Einrichtungsvorschlag. Gestalterische und technische Änderungen vorbehalten. Naturmaße nehmen; Ausstattung laut Bau- und Ausstattungsbeschreibung.