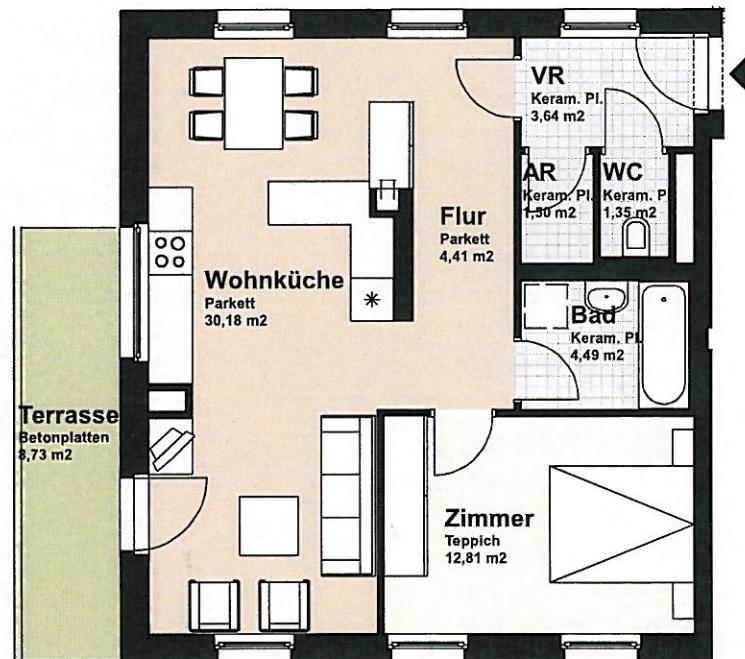


WOHNHAUSANLAGE 1220 Wien, Esslinger Hauptstraße 15

WOHNUNGSPLAN		TOP 4/07	
HAUS 4, 2.Obergeschoss		www.familienhilfe.at	
2 - Zimmerwohnung		Maßstab 1:100	
Wohnnutzfläche	58,38 m ²	Ausdrucksdatum 10.01.2008	
Loggia		Architektur CUUBUUS architects ZT GmbH	
Nutzfläche gesamt	58,38 m ²	Änderungen aus technischen oder rechtlichen Gründen vorbehalten.	
Terrasse	8,73 m ²	Unverbindlicher Möblierungsvorschlag - Ausstattung lt. Bau- und Ausstattungsbeschreibung	
Balkon			
Einlagerungsraum	3,90 m ²		
Mietergarten			



2.OG

