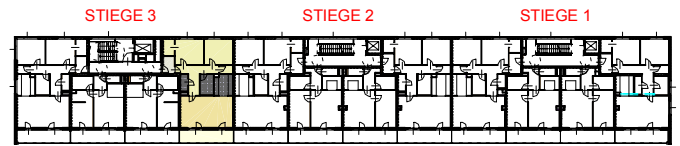


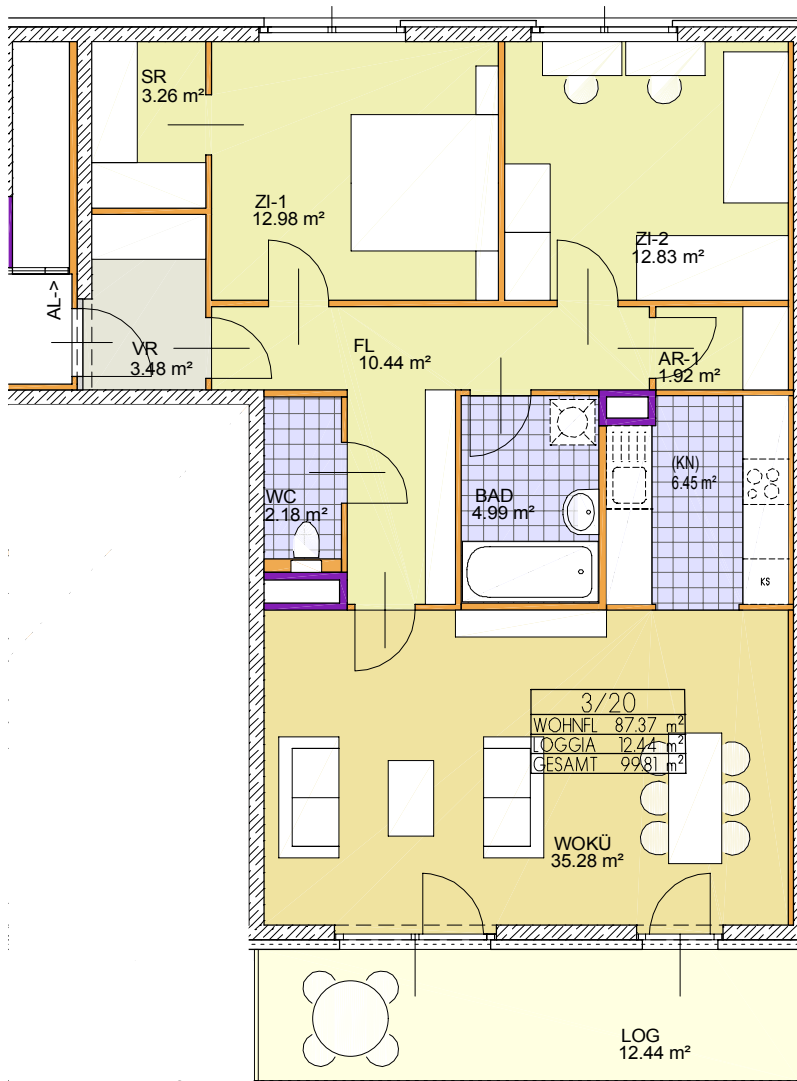


BELAGLEGENDE

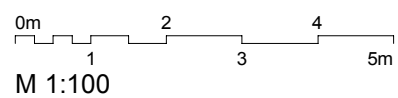
- KLEBEPARKETT
- TEPPICH
- LINOL
- FLIESEN
- BETONPLATTEN
- VERSIEGELUNG



UNVERBINDLICHE PLANKOPIE / ÄNDERUNGEN VORBEHALTEN



WOHNHAUSANLAGE 1110 WIEN, THÜRNHOFSTRASSE 4			
Stiege	3	TOP	5. Stock
3 - Zimmerwohnung	Wohnnutzfläche gesamt		99,81 m ²
Wohnnutzfläche:	87,37 m ²	Loggia:	12,44 m ²
Terrasse:	- m ²	Einlagerungsraum:	2,10 m ²



M 1:100

atelier 4 architects

Arch. DI Peter Erbllich
 Arch. DI Manfred Hirschler
 Arch. DI Peter Scheufler
 A - 1060 Wien, Windmühlgasse 26
 Tel. +43 1 587 21 15
 Fax: +43 1 587 21 15 - 44
 office@at4.at
 www.atelier4-architects.at

22.01.07