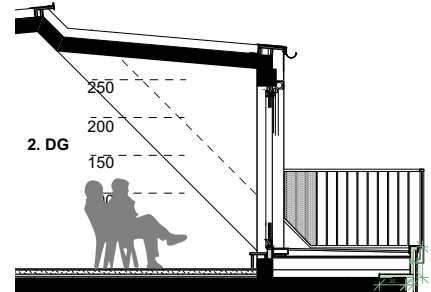
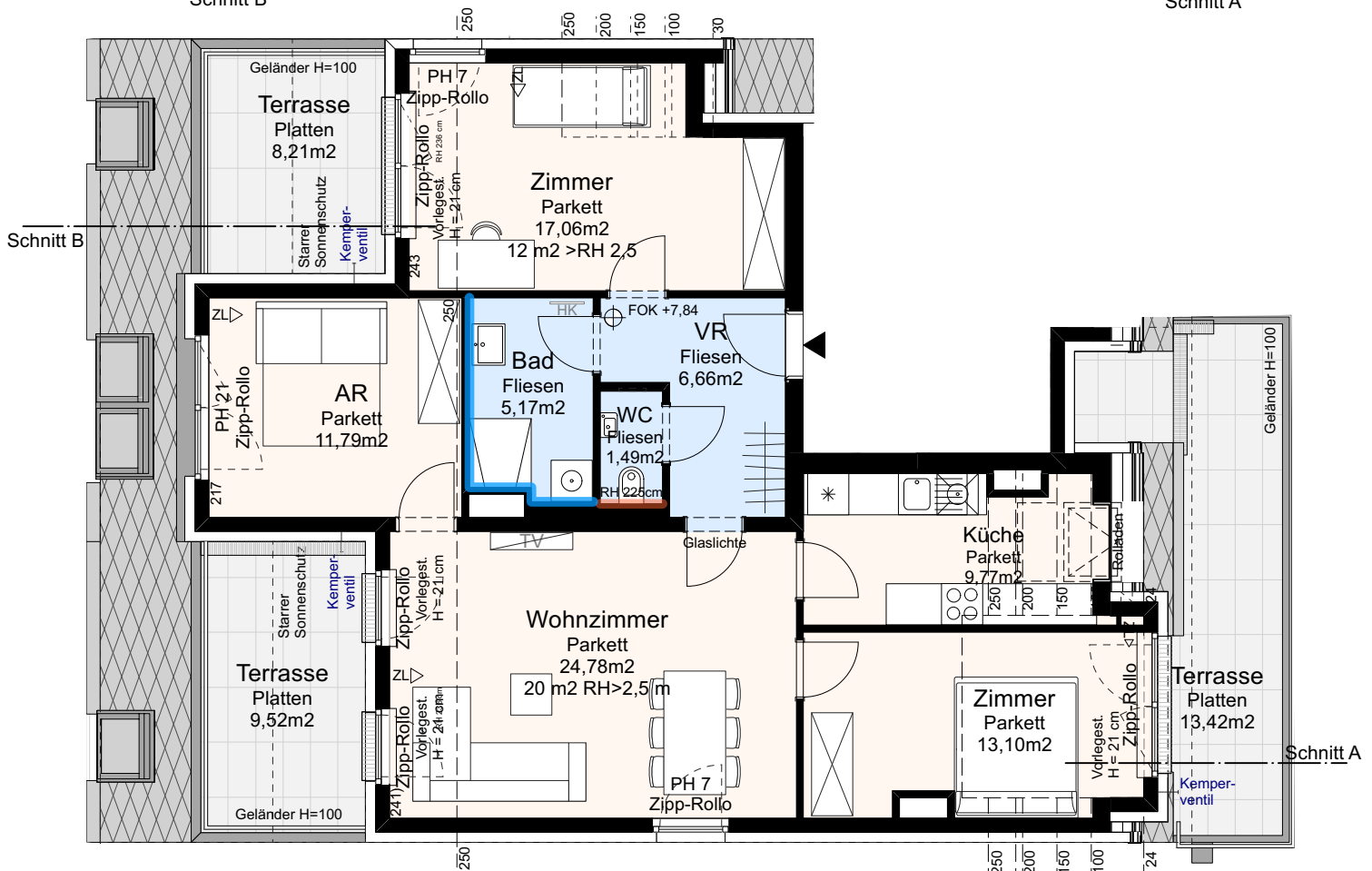


Schnitt B



Schnitt A



**1140 Wien,  
Bahnstraße 2F**

<b>Wohnungsplan</b>	<b>2. Dachgeschoss</b>
<b>Stiege 2, Tür 6</b>	<b>3-Zimmer-Wohnung</b>
Wohnnutzfläche	89,82 m <sup>2</sup>
Terrasse	8,21 m <sup>2</sup>
Terrasse	13,42 m <sup>2</sup>
Terrasse	9,52 m <sup>2</sup>
Kellerabteil	4,8 m <sup>2</sup>
	Raumhöhe: 2,5 m
	www.familienwohnbau.at
	Ausdruck vom: 19.4.2024 - Index D
	Änderungen aus technischen oder rechtlichen Gründen vorbehalten. Unverbindlicher Möblierungsvorschlag. Ausstattung lt. Bau- und Ausstattungsbeschreibung. Naturmasse nehmen!

Parkett		Dreh/Kipp-Fenster PH = 80-100 cm	
Keram. Belag		Dreh/Kipp-Fenster PH = 105-160 cm	
Terrassen, Balkone		Dreh/Kipp-Fenster PH = 105-160 cm	
Rigol		Dreh/Kipp-Fenster PH = 105-160 cm	
Garten		Dreh/Kipp-Fenster PH = 105-160 cm	
Zuluft		Dreh/Kipp-Fenster PH = 105-160 cm	
Verfließung: ca. 2,1 m		Knick-Dachflächenfenster mit Schwingflügel	
ca. 1,2 m		Dachflächenfenster mit Schwingflügel	

0 1 2 3 4 5 m