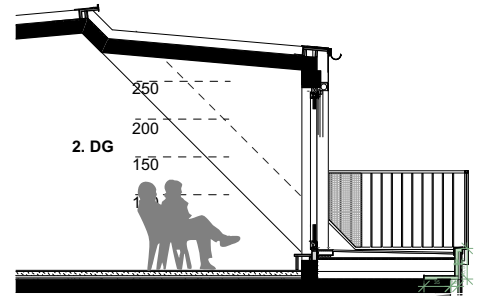
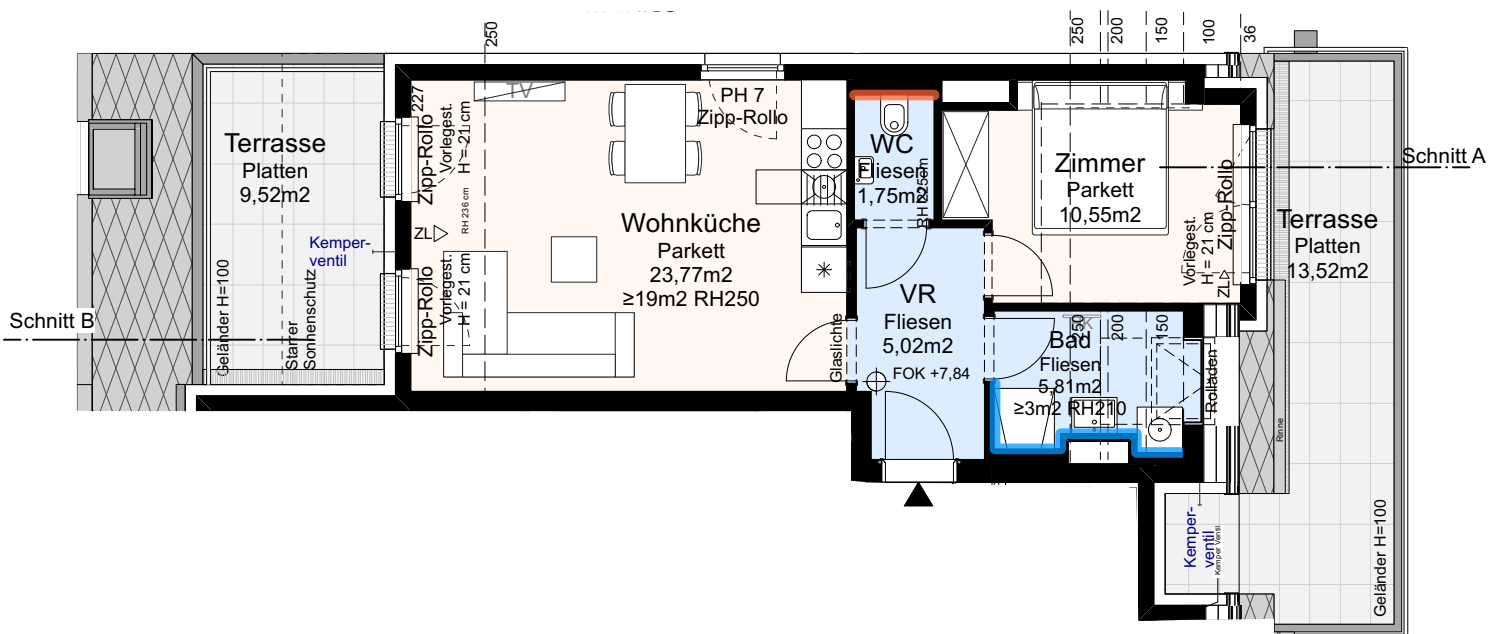


Schnitt B



Schnitt A



|                                     |  |
|-------------------------------------|--|
| <b>1140 Wien,<br/>Bahnstraße 2F</b> |  |
| <b>Wohnungsplan</b>                 | <b>2. Dachgeschoss</b>   |
| <b>Stiege 3, Tür 7</b>              | <b>2-Zimmer-Wohnung</b>  |
| Wohnnutzfläche                      | 46,90 m <sup>2</sup>   |
| Terrasse                            | 13,52 m <sup>2</sup>   |
| Terrasse                            | 9,52 m <sup>2</sup>  |
| Kellerabteil                        | 2,5 m <sup>2</sup>   |
|                                     | Raumhöhe: 2,5 m  |
|                                     | www.familienwohnbau.at   |
|                                     | Ausdruck vom: 19.4.2024 - Index D  |
|                                     | Änderungen aus technischen oder rechtlichen Gründen vorbehalten. Unverbindlicher Möblierungsvorschlag. Ausstattung lt. Bau- und Ausstattungsbeschreibung. Naturmasse nehmen! |

|                           |    |   |  |
|---------------------------|----|---|--|
| Parkett                   |    | Dreh/Kipp-Fenster<br>PH = 80-100 cm           |  |
| Keram. Belag              |    | Dreh/Kipp-Fenster<br>PH = 105-160 cm          |  |
| Terrassen,<br>Balkone     |    | Dreh/Kipp-Fenster<br>Schwelle = 3 cm          |  |
| Rigol                     |    | Knick-Dachflächenfenster<br>mit Schwingflügel |  |
| Garten                    |    | Dachflächenfenster<br>mit Schwingflügel       |  |
| Zuluft                    | ZL |   |  |
| Verfließung:<br>ca. 2,1 m |    |   |  |
| ca. 1,2 m                 |    |   |  |