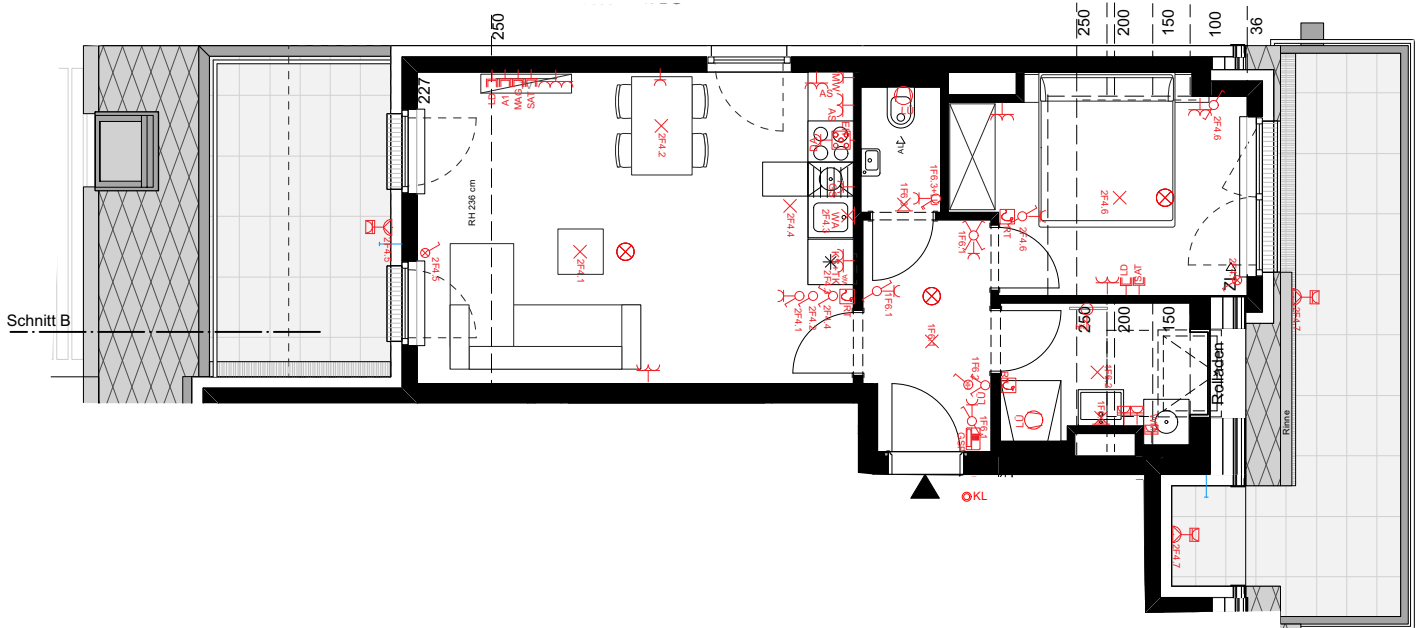
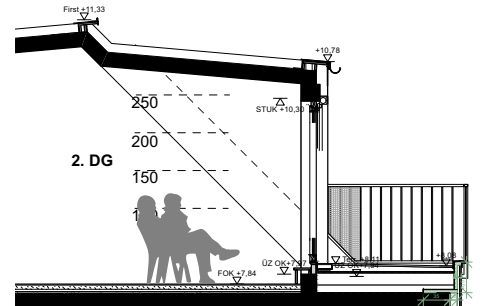


Schnitt B



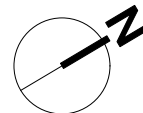
Schnitt B



**1140 Wien,
Bahnstraße 2F**

Elektroplan

Stiege 3, Tür 7



2. Dachgeschoss 2-Zimmer-Wohnung

Raumhöhe: 2,5 m

www.familienwohnbau.at

Ausdruck vom: 29.4.2024 - Index D

Änderungen aus technischen oder rechtlichen Gründen vorbehalten.
Unverbindlicher Möblierungsvorschlag.
Ausstattung lt. Bau- und
Ausstattungsbeschreibung.
Naturmasse nehmen!

- | | |
|--|--|
| <ul style="list-style-type: none"> ⊘ Ausschalter h=110cm ⊘ Ausschalter mit Kontrollleuchte h=110cm ⊘ Wechselschalter h=110cm ⊘ Kreuzschalter h=110cm ⊘ Taster h=110cm ⊘ Schutzkontaktsteckdose h=30cm ⊘ FR-Schuko mit Klappdeckel h=30cm KS-TK Schutzkontaktsteckdose für (Tief-)Kühlschrank GS-TK Schutzkontaktsteckdose für Geschirrspüler WM-TK Schutzkontaktsteckdose für Waschmaschine DA-TK Schutzkontaktsteckdose für Dunstabzug AS-TK Schutzkontaktsteckdose Küche H=110 SAT-TV SAT, TV - Steckdose h=30cm LD IT - Leerverrohrung h=30cm | <ul style="list-style-type: none"> A1, MAG Anschlussdose für Internetanbieter h=30cm ⊘ EH Anschluss E-Herd h=laut Küchenplan ⊘ HK Elektroauslass 230V für E-Heizkörper im Bad ⊘ HK Schalter für E-Heizkörper im Bad ⊘ LU Schalter für Lüftung im Bad ⊘ RM Rauchmelder ⊘ Leerrohr ⊘ Deckenauslass ⊘ Wandauslass h=220cm ⊘ Wandleuchte Balkone, Terrassen ⊘ OKL Taster für Klingel ⊘ Innensprechstelle, Video - h=140cm ⊘ Raumthermostat h=145cm ⊘ Ventilator E/IT Verteiler Elektro und Medien-Wohnungsverteiler |
|--|--|