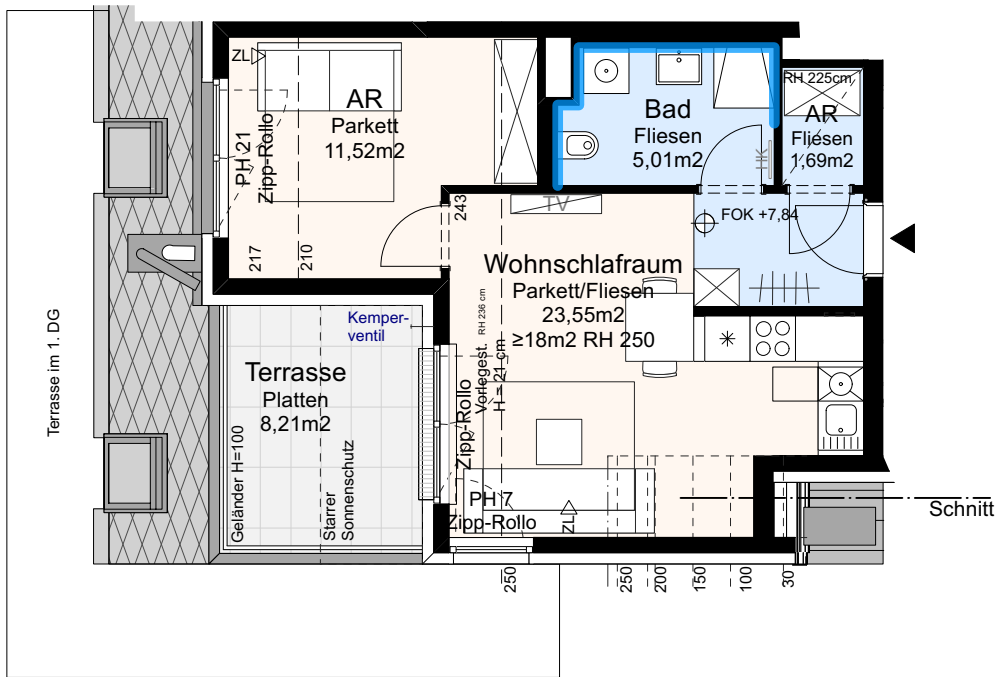


Schnitt



Schnitt

1140 Wien, Bahnstraße 2F	
Wohnungsplan	2. Dachgeschoss
Stiege 3, Tür 8	1-Zimmer-Wohnung +AR
Wohnnutzfläche	41,77 m ²
Terrasse	8,21 m ²
Kellerabteil	2,5 m ²
	Raumhöhe: 2,5 m
	www.familienwohnbau.at
	Ausdruck vom: 19.4.2024 - Index D
	Änderungen aus technischen oder rechtlichen Gründen vorbehalten. Unverbindlicher Möblierungsvorschlag. Ausstattung lt. Bau- und Ausstattungsbeschreibung. Naturmasse nehmen!

Parkett		Dreh/Kipp-Fenster PH = 80-100 cm	
Keram. Belag		Dreh/Kipp-Fenster PH = 105-160 cm	
Terrassen, Balkone		Dreh/Kipp-Fenster PH = 105-160 cm	
Rigol		Dreh/Kipp-Fenster PH = 105-160 cm	
Garten		Dreh/Kipp-Fenster PH = 105-160 cm	
Zuluft		Dreh/Kipp-Fenster PH = 105-160 cm	
Verfließung: ca. 2,1 m		Knick-Dachflächenfenster mit Schwingflügel	
ca. 1,2 m		Dachflächenfenster mit Schwingflügel	

0 1 2 3 4 5 m