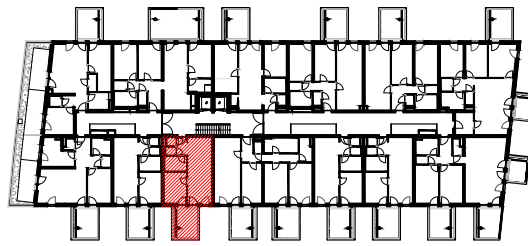
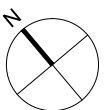
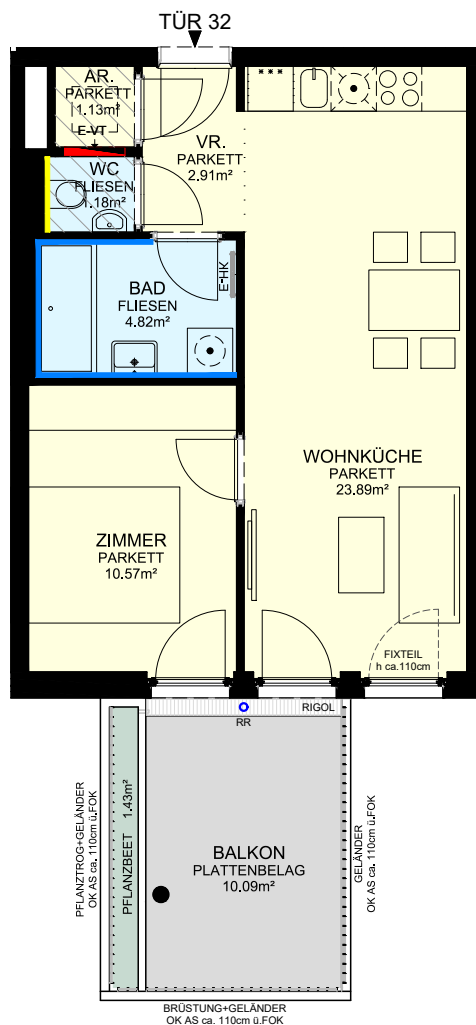


KOBELGASSE



SIMMERINGER HAUPTSTRASSE



WOHNHAUSANLAGE SIMMERINGER HAUPTSTR. 153, 1110 WIEN	
WOHNUNGSPLAN	4.STOCK 2 Zimmer Wohnung
TÜR 32	Raumhöhe mind. 2,50m / Raumhöhe abgeh. Decke mind. 2,10m
	www.familienwohnbau.at
	Ausdrucksdatum: 29.05.2024
	Änderungen aus technischen oder rechtlichen Gründen vorbehalten. Unverbindlicher Möblierungsvorschlag - Ausstattung lt. Bau- und Ausstattungsbeschreibung Naturmaße nehmen
	Architektur: HOT ARCHITEKTUR ZT-GMBH
Wohnräume	44,50m ²
Balkon	10,09m ²
Pflanzbeet	1,43m ²
Kellerabteil	2,95m ²

- Parkett
- Fliesen
- Plattenbelag
- Pflanzbeet
- abgeh. Decke
- Deckenverteiler Bauteilaktivierung

Wandverfliesung bis:

- ca. Zargen-OK
- ca. 1,2m Höhe

Dreh-Kipp-Balkontür
Senkrechtmarkise außen

Dreh-Kipp-Fenster
mit Fixteil ca. 110cm
Senkrechtmarkise außen

0 1 2 3 4 5